

**МИНИСТЕРСТВО ЗДРАВООХРАНЕНИЯ УКРАИНЫ
НАЦИОНАЛЬНЫЙ ФАРМАЦЕВТИЧЕСКИЙ УНИВЕРСИТЕТ**

Уровень высшего образования **магистр**
Специальность **Фармация**

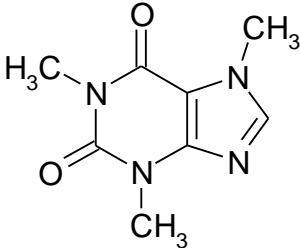
Семестр **VI**
Учебная дисциплина **фармакогнозия**

выходной контроль для лабораторного занятия

«Макро- и микроскопический анализ ЛРС, содержащего алкалоиды производные тропана, пурина, хинолизида, пирилизидина, пиридина и пиперидина».

БИЛЕТ №1

1. Алкалоид имеет формулу:



Назовите вещество, укажите тип алкалоидов, к которому оно принадлежит, его биологическую активность, лекарственные препараты и применение в медицине. Напишите украинские и латинские названия ЛРС и ЛР, являющихся источниками данного алкалоида.

2. Из растительного сырья изготавливают настойку, экстракты, входящие в комплексные препараты «Беллатаминал», «Бекарбон», «Бесалол», «Беллалгин» и другие. Для этого используется:
- [А] Трава череды
[Б] Трава ландыша
[В] Трава астрагала
[Г] Трава белладонны
[Д] Трава чистотела
3. Листья чая китайского обладают тонизирующим действием, возбуждают ЦНС. Какой класс биологически активных веществ обеспечивает это действие?
- [А] Витамины С, К
[Б] Полисахариды
[В] Иридоиды
[Г] Сапонины
[Д] Алкалоиды
4. В контрольно-аналитической лаборатории проводят анализ лекарственного вещества из группы алкалоидов. Укажите, какое из приведенных лекарственных средств дает положительную реакцию Витали-Морена:
- [А] Хинина сульфат
[Б] Скополамина гидробромид
[В] Платифиллина гидротартрат
[Г] Папаверина гидрохлорид
[Д] Морфина гидрохлорид
5. Характерным микродиагностическим признаком листа белены является наличие многоклеточных простых и головчатых волосков, а также включений оксалата кальция, которые называются:
- [А] Друзами
[Б] Цистолитами
[В] Игольчатыми кристаллами
[Г] Рафидами
[Д] Призматическими кристаллами
6. Составьте логическую цепочку: ЛРС - вещество - препарат - фармакологическая активность или применение в медицине. Приведите латинские названия ЛРС, ЛР, семейств.

Название ЛРС	Вещество	Препарат	Активность или применение
Крестовника широколистного корневища с корнями	Теобромин, кофеин	Платифиллина гидротартрат	Диуретическая, стимулятор ЦНС
Белладонны листья	Скополамин	Анузол	Спазмолитическая
Шоколадного дерева семена	Гиосциамин	Теобромин	При морской и воздушной болезни
Дурмана индийского семена	Платифиллин	Аэрон	Болеутоляющая при геморрое

Утверждено на методическом заседании кафедры, протокол № 14 от 13.02.2020 р.

Заведующий кафедры фармакогнозии, д. фарм. н., проф.

О. Н. Кошевой

**МИНИСТЕРСТВО ЗДРАВООХРАНЕНИЯ УКРАИНЫ
НАЦИОНАЛЬНЫЙ ФАРМАЦЕВТИЧЕСКИЙ УНИВЕРСИТЕТ**

Уровень высшего образования **магистр**
Специальность **Фармация**

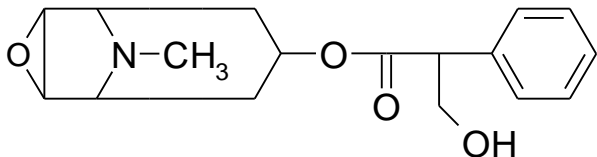
Семестр **VI**
Учебная дисциплина **фармакогнозия**

выходной контроль для лабораторного занятия

«Макро- и микроскопический анализ ЛРС, содержащего алкалоиды производные тропана, пурина, хинолизида, пирилизидина, пиридина и пиперидина».

БИЛЕТ №2

1. Алкалоид имеет формулу:



Назовите вещество, укажите тип алкалоидов, к которому оно принадлежит, его биологическую активность, лекарственные препараты и применение в медицине. Напишите украинские и латинские названия ЛРС и ЛР, являющихся источниками данного алкалоида.

2. К заготовке растительного сырья часто привлекают детей и школьников. Выберите, к заготовке какого лекарственного растительного сырья не допускаются дети и школьники.

- [А] Herba Bidentis
- [Б] Herba Origani
- [В] Herba Hyperici
- [Г] Herba Leonuri
- [Д] Herba Belladonnae

3. На анализ получили ЛРС, которое представляет собой смесь яйцевиднозаостренных листьев до 25 см длиной и до 20 см шириной, основание листа клиновидное, край крупновыемчатый, черешок длинный, цилиндрический. Жилкование листа перистосетчатое, главная жилка и жилки первого порядка сильно выступают на нижней поверхности листа. Сверху листья темно-зеленые, снизу - более светлые. Запах слабый, наркотический. Вкус не определяется. Растение ядовито! К какому растению относится описанное ЛРС?

- [А] Passiflora incarnata
- [Б] Vinca minor
- [В] Datura stramonium
- [Г] Chelidonium majus
- [Д] Hyoscyamus niger

4. По какому списку необходимо хранить листья красавки, белены и дурмана, содержащие тропановые алкалоиды:

- [А] По списку А
- [Б] По списку Б
- [В] По общему списку
- [Г] По списку «Эфиромасличное сырье»
- [Д] Приравненное к наркотическим

5. Препарат «Бесалол» содержит алкалоиды и применяется как антихолинергическое, спазмолитическое средство. Сырьем для его производства являются:

- [А] Белены листья
- [Б] Белладонны листья
- [В] Дурмана листья
- [Г] Пассифлоры трава
- [Д] Барвинка малого трава

6. Составьте логическую цепочку: ЛРС - вещество - препарат - фармакологическая активность или применение в медицине. Приведите латинские названия ЛРС, ЛР, семейств.

Название ЛРС	Вещество	Препарат	Активность или применение
Белладонны корни	Кокаин	Лобесил	Для лечения табакокурения
Лобелии одутлой трава	Гиосциамин	Атропина сульфат	Местноанестезирующая
Чая листья	Лобелин	Кофеин-бензоат натрия	Аналептическая, стимулятор ЦНС
Кокаинового куста листья	Кофеин	Кокаина гидрохлорид	М-холинолитическая

Утверждено на методическом заседании кафедры, протокол № 14 от 13.02.2020 р.

Заведующий кафедры фармакогнозии, д. фарм. н., проф.

О. Н. Кошевой

**МИНИСТЕРСТВО ЗДРАВООХРАНЕНИЯ УКРАИНЫ
НАЦИОНАЛЬНЫЙ ФАРМАЦЕВТИЧЕСКИЙ УНИВЕРСИТЕТ**

Уровень высшего образования **магистр**
Специальность **Фармация**

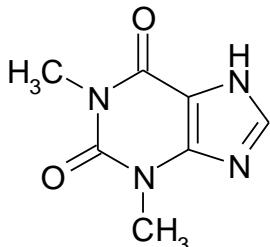
Семестр **VI**
Учебная дисциплина **фармакогнозия**

выходной контроль для лабораторного занятия

«Макро- и микроскопический анализ ЛРС, содержащего алкалоиды производные тропана, пурина, хинолизида, пирилизидина, пиридина и пиперидина».

БИЛЕТ №3

1. Алкалоид имеет формулу:



Назовите вещество, укажите тип алкалоидов, к которому оно принадлежит, его биологическую активность, лекарственные препараты и применение в медицине. Напишите украинские и латинские названия ЛРС и ЛР, являющихся источниками данного алкалоида.

2. Листья белены содержат тропановые алкалоиды и являются ядовитой примесью к другим видам сырья. Эту примесь при микродиагностике можно определить по следующим анатомическим признакам:

- [А] Клетки, содержащие эфирное масло
- [Б] Клетки, заполненные песком оксалата кальция
- [В] Клетки, заполненные призматическими кристаллами
- [Г] Клетки, содержащие жирное масло
- [Д] Клетки, заполненные сферокристаллами

3. Препарат «Астматин» применяется при бронхиальной астме. Какой вид растительного сырья, содержащего тропановые алкалоиды, является составной частью этого препарата?

- [А] Маточные рожки
- [Б] Подорожник большой
- [В] Мята перечная
- [Г] Белена черная
- [Д] Чистотел большой

4. Сумма алкалоидов, выделенная из сырья белладонны и спорыньи эрготаминового штамма, входит в состав такого комплексного препарата седативного, спазмолитического и болеутоляющего действия:

- [А] «Бекарбон»
- [Б] «Омнопон»
- [В] «Беллатаминал»
- [Г] «Аймалин»
- [Д] «Раунатин»

5. Препараты белладонны обыкновенной используют как противоастматические, спазмолитические средства. Официальным сырьем являются:

- [А] Трава белладонны
- [Б] Листья и корни белладонны
- [В] Плоды белладонны
- [Г] Цветки белладонны
- [Д] Корневища белладонны

6. Составьте логическую цепочку: ЛРС - вещество - препарат - фармакологическая активность или применение в медицине. Приведите латинские названия ЛРС, ЛР, семейств.

Название ЛРС	Вещество	Препарат	Активность или применение
Термопсиса трава	Скополамин	Настой	Ганглиоблокирующая
Софоры толстоплодной трава	Пахикарпин	Аэрон	Тонизирующая, диуретическая
Дурмана индийского семена	Термопсин, цитизин	Пахикарпина гидройодид	Отхаркивающая
Падуба парагвайского (мате) листья	Кофеин	Таблетки от кашля	При морской и воздушной болезни

Утверждено на методическом заседании кафедры, протокол № 14 от 13.02.2020 р.

Заведующий кафедры фармакогнозии, д. фарм. н., проф.

О. Н. Кошевой

**МИНИСТЕРСТВО ЗДРАВООХРАНЕНИЯ УКРАИНЫ
НАЦИОНАЛЬНЫЙ ФАРМАЦЕВТИЧЕСКИЙ УНИВЕРСИТЕТ**

Уровень высшего образования **магистр**
Специальность **Фармация**

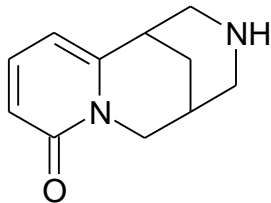
Семестр **VI**
Учебная дисциплина **фармакогнозия**

выходной контроль для лабораторного занятия

«Макро- и микроскопический анализ ЛРС, содержащего алкалоиды производные тропана, пурина, хинолизида, пирилизидина, пиридина и пиперидина».

БИЛЕТ №4

1. Алкалоид имеет формулу:



Назовите вещество, укажите тип алкалоидов, к которому оно принадлежит, его биологическую активность, лекарственные препараты и применение в медицине. Напишите украинские и латинские названия ЛРС и ЛР, являющихся источниками данного алкалоида.

2. При проведении товароведческого анализа сырья обнаружено, что оно состоит из смеси стеблей, листьев, цветков и плодов. Стебли цилиндрические, длиной до 4 см, толщиной до 1,5 см, светло-зеленые с рыхлой сердцевинкой. Цветки одиночные, чашечка зубчатая, венчик трубчато-колокольчатый, буро-фиолетовый. Сырье ядовито. Сделан вывод, что сырье является травой:

- [А] Трава крапивы
- [Б] Трава мяты перечной
- [В] Трава зверобоя
- [Г] Трава белладонны
- [Д] Трава пастушьей сумки

3. При обработке хроматограммы экстракта листа красавки реактивом Драгендорфа на желтом фоне появляются оранжевые или оранжево-красные пятна. Это свидетельствует о наличии:

- [А] Дубильных веществ
- [Б] Фенологликозидов
- [В] Сапонинов
- [Г] Сердечных гликозидов
- [Д] Алкалоидов

4. Характерным микродиагностическим признаком лекарственного растительного сырья - листья дурмана является наличие многоклеточных бородавчатых волосков, а также включений оксалата кальция, которые называются:

- [А] Рафидами
- [Б] Друзами
- [В] Цистолитами
- [Г] Микрокристаллическим песком
- [Д] Игольчатыми кристаллами

5. Какое лекарственное вещество из группы алкалоидов - производных пурина образует белый осадок с 0,1% раствором танина?

- [А] Дипрофиллин
- [Б] Кофеин
- [В] Теобромин
- [Г] Теофиллин
- [Д] Эуфиллин

6. Составьте логическую цепочку: ЛРС - вещество - препарат - фармакологическая активность или применение в медицине. Приведите латинские названия ЛРС, ЛР, семейств.

Название ЛРС	Вещество	Препарат	Активность или применение
Табачка листья	Гиосциамин	Таблетки от кашля	Спазмолитическая при заболеваниях ЖКТ
Чая листья	Термопсин, цитизин	Настойка	Отхаркивающая
Белладонны листья	Кофеин	Настой	Для лечения табакокурения
Термопсиса трава	Никотин	Никоретте	Тонизирующая

Утверждено на методическом заседании кафедры, протокол № 14 от 13.02.2020 р.

Заведующий кафедры фармакогнозии, д. фарм. н., проф.

О. Н. Кошевой

**МИНИСТЕРСТВО ЗДРАВООХРАНЕНИЯ УКРАИНЫ
НАЦИОНАЛЬНЫЙ ФАРМАЦЕВТИЧЕСКИЙ УНИВЕРСИТЕТ**

Уровень высшего образования **магистр**
Специальность **Фармация**

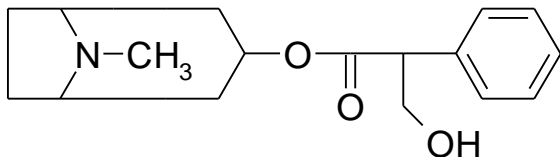
Семестр **VI**
Учебная дисциплина **фармакогнозия**

выходной контроль для лабораторного занятия

«Макро- и микроскопический анализ ЛРС, содержащего алкалоиды производные тропана, пурина, хинолизида, пирилизидина, пиридина и пиперидина».

БИЛЕТ №5

1. Алкалоид имеет формулу:



Назовите вещество, укажите тип алкалоидов, к которому оно принадлежит, его биологическую активность, лекарственные препараты и применение в медицине. Напишите украинские и латинские названия ЛРС и ЛР, являющихся источниками данного алкалоида.

2. Лист дурмана содержит тропановые алкалоиды и является ядовитой примесью к другим видам сырья. Эту примесь при микродиагностике можно определить по следующим анатомическим признакам:

- [А] Клетки со слизью
- [Б] Клетки с рафидами
- [В] Многочисленные друзы
- [Г] Клетки с игольчатыми кристаллами
- [Д] Клетки, заполненные песком оксалата кальция

3. В контрольно-аналитической лаборатории проводят анализ лекарственного вещества группы алкалоидов. Укажите, какое из приведенных лекарственных средств дает положительную реакцию Витали-Морена:

- [А] Хинина сульфат
- [Б] Скополамина гидробромид
- [В] Платифиллина гидротартрат
- [Г] Папаверина гидрохлорид
- [Д] Морфина гидрохлорид

4. Из растительного сырья изготавливают настойку, экстракты, входящие в комплексные препараты «Беллатаминал», «Бекарбон», «Бесалол», «Беллалгин» и другие. Для этого используется:

- [А] Трава череды
- [Б] Трава ландыша
- [В] Трава астрагала
- [Г] Трава белладонны
- [Д] Трава чистотела

5. При идентификации ядовитого сырья учитывают тот факт, что лекарственные растения *Atropa belladonna*, *Hyoscyamus niger*, *Datura stramonium* (белладонна обыкновенная, белена черная, дурман обыкновенный) имеют общий микроскопический диагностический признак. Укажите, что является таким признаком:

- [А] Включения оксалата кальция в клетках
- [Б] Клетки эпидермиса с извилистыми стенками
- [В] Локализация эфирного масла внутри клетки
- [Г] Расположение клеток в два ряда
- [Д] Наличие простых извилистых волосков

6. Составьте логическую цепочку: ЛРС - вещество - препарат - фармакологическая активность или применение в медицине. Приведите латинские названия ЛРС, ЛР, семейств.

Название ЛРС	Вещество	Препарат	Активность или применение
Колы семена	Гиосциамин	Белластезин	Для лечения табакокурения
Белладонны листья	Скополамин	Кофеин-бензоат натрия	Седативная в психиатрии
Анабазиса безлистного трава	Анабазин	Скополамина гидробромид	Аналептическая, стимулятор ЦНС
Дурмана индийского семена	Кофеин, Теобромин	Анабазина гидрохлорид	Спазмолитическая и обезболивающая при заболеваниях ЖКТ

Утверждено на методическом заседании кафедры, протокол № 14 от 13.02.2020 р.

Заведующий кафедры фармакогнозии, д. фарм. н., проф.

О. Н. Кошевой

**МИНИСТЕРСТВО ЗДРАВООХРАНЕНИЯ УКРАИНЫ
НАЦИОНАЛЬНЫЙ ФАРМАЦЕВТИЧЕСКИЙ УНИВЕРСИТЕТ**

Уровень высшего образования **магистр**
Специальность **Фармация**

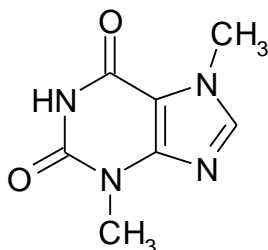
Семестр **VI**
Учебная дисциплина **фармакогнозия**

выходной контроль для лабораторного занятия

«Макро- и микроскопический анализ ЛРС, содержащего алкалоиды производные тропана, пурина, хинолизида, пирилизидина, пиридина и пиперидина».

БИЛЕТ №6

1. Алкалоид имеет формулу:



Назовите вещество, укажите тип алкалоидов, к которому оно принадлежит, его биологическую активность, лекарственные препараты и применение в медицине. Напишите украинские и латинские названия ЛРС и ЛР, являющихся источниками данного алкалоида.

2. Препараты белладонны обыкновенной используют как противоастматические, спазмолитические средства. Официальным сырьем являются:
- [А] Трава белладонны
[Б] Плоды белладонны
[В] Листья и корни белладонны
[Г] Цветки белладонны
[Д] Корневища белладонны
3. К заготовке растительного сырья часто привлекают детей и школьников. Выберите, к заготовке какого лекарственного растительного сырья не допускаются дети и школьники.
- [А] Herba Bidentis
[Б] Herba Origani
[В] Herba Hyperici
[Г] Herba Leonuri
[Д] Herba Belladonnae
4. Листья чая китайского обладают тонизирующим действием, возбуждают ЦНС. Какой класс биологически активных веществ обеспечивает это действие?
- [А] Витамины С, К
[Б] Полисахариды
[В] Иридоиды
[Г] Сапонины
[Д] Алкалоиды
5. Листья белладонны содержат тропановые алкалоиды и являются ядовитой примесью к другим видам сырья. Эту примесь при микродиагностике можно определить по следующим анатомическим признакам:
- [А] Клетки, заполненные песком оксалата кальция
[Б] Клетки, содержащие эфирное масло
[В] Клетки, содержащие жирное масло
[Г] Клетки, заполненные сферокристаллами
[Д] Клетки, заполненные призматическими кристаллами
6. Составьте логическую цепочку: ЛРС - вещество - препарат - фармакологическая активность или применение в медицине. Приведите латинские названия ЛРС, ЛР, семейств.

Название ЛРС	Вещество	Препарат	Активность или применение
Плауна баранца трава	Гиосциамин, Скополамин	Кофеин-бензоат натрия	Спазмолитическая
Кофе семена	Ликоподин	Астматин	Аналептическая, стимулятор ЦНС
Крестовника широколистного корневища с корнями	Кофеин	Платифиллина гидротартрат	Рвотная для лечения алкоголизма
Белены листья	Платифиллин	Настой	При бронхиальной астме

Утверждено на методическом заседании кафедры, протокол № 14 от 13.02.2020 р.

Заведующий кафедры фармакогнозии, д. фарм. н., проф.

О. Н. Кошевой

**МИНИСТЕРСТВО ЗДРАВООХРАНЕНИЯ УКРАИНЫ
НАЦИОНАЛЬНЫЙ ФАРМАЦЕВТИЧЕСКИЙ УНИВЕРСИТЕТ**

Уровень высшего образования **магистр**
Специальность **Фармация**

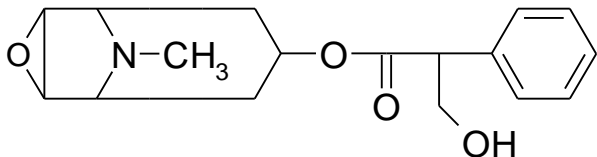
Семестр **VI**
Учебная дисциплина **фармакогнозия**

выходной контроль для лабораторного занятия

«Макро- и микроскопический анализ ЛРС, содержащего алкалоиды производные тропана, пурина, хинолизида, пирилизидина, пиридина и пиперидина».

БИЛЕТ №7

1. Алкалоид имеет формулу:



Назовите вещество, укажите тип алкалоидов, к которому оно принадлежит, его биологическую активность, лекарственные препараты и применение в медицине. Напишите украинские и латинские названия ЛРС и ЛР, являющихся источниками данного алкалоида.

2. При идентификации ядовитого сырья учитывают тот факт, что лекарственные растения *Atropa belladonna*, *Hyoscyamus niger*, *Datura stramonium* (белладонна обыкновенная, белена черная, дурман обыкновенный) имеют общий микроскопический диагностический признак. Укажите, что является таким признаком:

- [А] Включения оксалата кальция в клетках
- [Б] Клетки эпидермиса с извилистыми стенками
- [В] Локализация эфирного масла внутри клетки
- [Г] Расположение клеток в два ряда
- [Д] Наличие простых извилистых волосков

4. Листья белены содержит тропановые алкалоиды и являются ядовитой примесью к другим видам сырья. Эту примесь при микродиагностике можно определить по следующим анатомическим признакам:

- [А] Клетки, содержащие эфирное масло
- [Б] Клетки, заполненные песком оксалата кальция
- [В] Клетки, заполненные призматическими кристаллами
- [Г] Клетки, содержащие жирное масло
- [Д] Клетки, заполненные сферокристаллами

3. Препарат «Астматин» применяется при бронхиальной астме. Какой вид растительного сырья, содержащего тропановые алкалоиды, является составной частью этого препарата?

- [А] Маточные рожки
- [Б] Подорожник большой
- [В] Мята перечная
- [Г] Белена черная
- [Д] Чистотел большой

5. Из растительного сырья изготавливают настойку, экстракты, входящие в комплексные препараты «Беллатаминал», «Бекарбон», «Бесалол», «Беллалгин» и другие. Для этого используется:

- [А] Трава череды
- [Б] Трава ландыша
- [В] Трава астрагала
- [Г] Трава белладонны
- [Д] Трава чистотела

6. Составьте логическую цепочку: ЛРС - вещество - препарат - фармакологическая активность или применение в медицине. Приведите латинские названия ЛРС, ЛР, семейств.

Название ЛРС	Вещество	Препарат	Активность или применение
Лобелии одутлой трава	Гиосциамин, Скополамин	Пахикарпина гидройодид	Отхаркивающая
Софоры толстоплодной трава	Термопсин, цитизин	Таблетки от кашля	Для лечения табакокурения
Термопсиса трава	Лобелин	Астматол	Ганглиоблокирующая
Дурмана листья	Пахикарпин	Лобесил	При бронхиальной астме

Утверждено на методическом заседании кафедры, протокол № 14 от 13.02.2020 р.

Заведующий кафедры фармакогнозии, д. фарм. н., проф.

О. Н. Кошевой

**МИНИСТЕРСТВО ЗДРАВООХРАНЕНИЯ УКРАИНЫ
НАЦИОНАЛЬНЫЙ ФАРМАЦЕВТИЧЕСКИЙ УНИВЕРСИТЕТ**

Уровень высшего образования **магистр**
Специальность **Фармация**

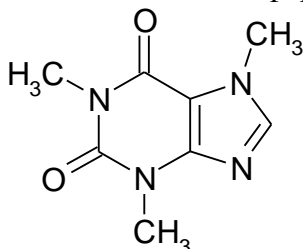
Семестр **VI**
Учебная дисциплина **фармакогнозия**

выходной контроль для лабораторного занятия

«Макро- и микроскопический анализ ЛРС, содержащего алкалоиды производные тропана, пурина, хинолизида, пиридина, пиперидина».

БИЛЕТ №8

1. Алкалоид имеет формулу:



Назовите вещество, укажите тип алкалоидов, к которому оно принадлежит, его биологическую активность, лекарственные препараты и применение в медицине. Напишите украинские и латинские названия ЛРС и ЛР, являющихся источниками данного алкалоида.

2. При идентификации ядовитого сырья учитывают тот факт, что лекарственные растения *Atropa belladonna*, *Hyoscyamus niger*, *Datura stramonium* (белладонна обыкновенная, белена черная, дурман обыкновенный) имеют общий микроскопический диагностический признак. Укажите, что является таким признаком:

- [А] Включения оксалата кальция в клетках
- [Б] Клетки эпидермиса с извилистыми стенками
- [В] Локализация эфирного масла внутри клетки
- [Г] Расположение клеток в два ряда
- [Д] Наличие простых извилистых волосков

3. При обработке хроматограммы экстракта листа красавки реактивом Драгендорфа на желтом фоне появляются оранжевые или оранжево-красные пятна. Это свидетельствует о наличии:

- [А] Дубильных веществ
- [Б] Фенологликозидов
- [В] Сапонинов
- [Г] Сердечных гликозидов
- [Д] Алкалоидов

4. На анализ получили ЛРС, которое представляет собой смесь яйцевиднозаостренных листьев до 25 см длиной и до 20 см шириной, основание листа клиновидное, край крупноволоччатый, черешок длинный, цилиндрический. Жилкование листа перистосетчатое, главная жилка и жилки первого порядка сильно выступают на нижней поверхности листа. Сверху листья темно-зеленые, снизу - более светлые. Запах слабый, наркотический. Вкус не определяется. Растение ядовито! К какому растению относится описанное ЛРС?

- [А] *Passiflora incarnata*
- [Б] *Vinca minor*
- [В] *Datura stramonium*
- [Г] *Chelidonium majus*
- [Д] *Hyoscyamus niger*

5. Характерным микродиагностическим признаком листа белены является наличие многоклеточных простых и головчатых волосков, а также включений оксалата кальция, которые называются:

- [А] Друзами
- [Б] Цистолитами
- [В] Игольчатыми кристаллами
- [Г] Рафидами
- [Д] Призматическими кристаллами

6. Составьте логическую цепочку: ЛРС - вещество - препарат - фармакологическая активность или применение в медицине. Приведите латинские названия ЛРС, ЛР, семейств.

Название ЛРС	Вещество	Препарат	Активность или применение
Кокаинового куста листья	Гиосциамин, Скополамин	Настой	Местноанестезирующая
Чая листья	Кокаин	Масло	Тонизирующая
Анабазиса безлистного трава	Анабазин	Кокаина гидрохлорид	При невралгиях, ревматизме
Белены листья	Кофеин	Анабазина гидрохлорид	Для лечения табакокурения

Утверждено на методическом заседании кафедры, протокол № 14 от 13.02.2020 р.

Заведующий кафедры фармакогнозии, д. фарм. н., проф.

О. Н. Кошевой

**МИНИСТЕРСТВО ЗДРАВООХРАНЕНИЯ УКРАИНЫ
НАЦИОНАЛЬНЫЙ ФАРМАЦЕВТИЧЕСКИЙ УНИВЕРСИТЕТ**

Уровень высшего образования **магистр**
Специальность **Фармация**

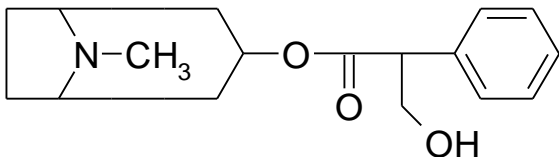
Семестр **VI**
Учебная дисциплина **фармакогнозия**

выходной контроль для лабораторного занятия

«Макро- и микроскопический анализ ЛРС, содержащего алкалоиды производные тропана, пурина, хинолизида, пирилизидина, пиридина и пиперидина».

БИЛЕТ №9

1. Алкалоид имеет формулу:



Назовите вещество, укажите тип алкалоидов, к которому оно принадлежит, его биологическую активность, лекарственные препараты и применение в медицине. Напишите украинские и латинские названия ЛРС и ЛР, являющихся источниками данного алкалоида.

2. Препарат «Бесалол» содержит алкалоиды и применяется как антихолинергическое, спазмолитическое средство. Сырьем для его производства являются:
- [А] Белены листья
[Б] Барвинка малого трава
[В] Дурмана листья
[Г] Пассифлоры трава
[Д] Белладонны листья
3. По какому списку необходимо хранить листья красавки, белены и дурмана, содержащие тропановые алкалоиды:
- [А] По списку А
[Б] По списку Б
[В] По общему списку
[Г] По списку «Эфиромасличное сырье»
[Д] Приравненное к наркотическим
4. Листья белены содержит тропановые алкалоиды и являются ядовитой примесью к другим видам сырья. Эту примесь при микродиагностике можно определить по следующим анатомическим признакам:
- [А] Клетки, содержащие эфирное масло
[Б] Клетки, заполненные призматическими кристаллами
[В] Клетки, заполненные песком оксалата кальция
[Г] Клетки, содержащие жирное масло
[Д] Клетки, заполненные сферокристаллами
5. Какое лекарственное вещество из группы алкалоидов - производных пурина образует белый осадок с 0,1% раствором танина?
- [А] Дипрофиллин
[Б] Теобромин
[В] Кофеин
[Г] Теофиллин
[Д] Эуфиллин
6. Составьте логическую цепочку: ЛРС - вещество - препарат - фармакологическая активность или применение в медицине. Приведите латинские названия ЛРС, ЛР, семейств.

Название ЛРС	Вещество	Препарат	Активность или применение
Кофе семена	Лобелин	Атропина сульфат	Рвотная для лечения алкоголизма
Лобелии одутлой трава	Гиосциамин	Настой	Аналептическая, стимулятор ЦНС
Плауна баранца трава	Ликоподин	Кофеин-бензоат натрия	М-холинолитическая
Белладонны корни	Кофеин	Лобесил	Для лечения табакокурения

Утверждено на методическом заседании кафедры, протокол № 14 от 13.02.2020 р.

Заведующий кафедры фармакогнозии, д. фарм. н., проф.

О. Н. Кошевой

**МИНИСТЕРСТВО ЗДРАВООХРАНЕНИЯ УКРАИНЫ
НАЦИОНАЛЬНЫЙ ФАРМАЦЕВТИЧЕСКИЙ УНИВЕРСИТЕТ**

Уровень высшего образования **магистр**
Специальность **Фармация**

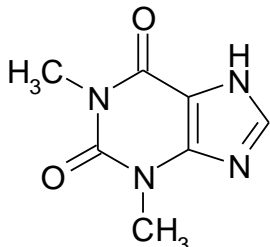
Семестр **VI**
Учебная дисциплина **фармакогнозия**

выходной контроль для лабораторного занятия

«Макро- и микроскопический анализ ЛРС, содержащего алкалоиды производные тропана, пурина, хинолизида, пирилизидина, пиридина и пиперидина».

БИЛЕТ №10

1. Алкалоид имеет формулу:



Назовите вещество, укажите тип алкалоидов, к которому оно принадлежит, его биологическую активность, лекарственные препараты и применение в медицине. Напишите украинские и латинские названия ЛРС и ЛР, являющихся источниками данного алкалоида.

2. Препарат «Бесалол» содержит алкалоиды и 4. В контрольно-аналитической лаборатории применяется как антихолинергическое, проводят анализ лекарственного вещества из спазмолитического средства. Сырьем для его группы алкалоидов. Укажите, какое из производства являются: приведенных лекарственных средств дает положительную реакцию Витали-Морена:

- [А] Белены листья
- [Б] Белладонны листья
- [В] Дурмана листья
- [Г] Пассифлоры трава
- [Д] Барвинка малого трава

- [А] Хинина сульфат
- [Б] Скополамина гидробромид
- [В] Платифиллина гидротартрат
- [Г] Папаверина гидрохлорид
- [Д] Морфина гидрохлорид

3. Листья чая китайского обладают 5. Характерным микродиагностическим тонизирующим действием, возбуждают ЦНС. признаком листа белены является наличие Какой класс биологически активных веществ многоклеточных простых и головчатых обеспечивает это действие? волосков, а также включений оксалата кальция, которые называются:

- [А] Витамины С, К
- [Б] Полисахариды
- [В] Иридоиды
- [Г] Сапонины
- [Д] Алкалоиды

- [А] Друзами
- [Б] Цистолитами
- [В] Игольчатыми кристаллами
- [Г] Рафидами
- [Д] Призматическими кристаллами

7. Составьте логическую цепочку: ЛРС - вещество - препарат - фармакологическая активность или применение в медицине. Приведите латинские названия ЛРС, ЛР, семейств.

Название ЛРС	Вещество	Препарат	Активность или применение
Крестовника широколистного корневища с корнями	Теобромин, кофеин	Платифиллина гидротартрат	Диуретическая, стимулятор ЦНС
Белладонны листья	Скополамин	Анузол	Спазмолитическая
Шоколадного дерева семена	Гиосциамин	Теобромин	При морской и воздушной болезни
Дурмана индийского семена	Платифиллин	Аэрон	Болеутоляющая при геморрое

Утверждено на методическом заседании кафедры, протокол № 14 от 13.02.2020 р.

Заведующий кафедры фармакогнозии, д. фарм. н., проф.

О. Н. Кошевой

**МИНИСТЕРСТВО ЗДРАВООХРАНЕНИЯ УКРАИНЫ
НАЦИОНАЛЬНЫЙ ФАРМАЦЕВТИЧЕСКИЙ УНИВЕРСИТЕТ**

Уровень высшего образования **магистр**
Специальность **Фармация**

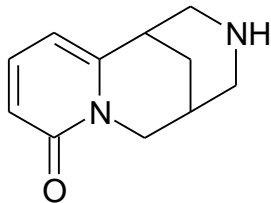
Семестр **VI**
Учебная дисциплина **фармакогнозия**

выходной контроль для лабораторного занятия

«Макро- и микроскопический анализ ЛРС, содержащего алкалоиды производные тропана, пурина, хинолизида, пиридина и пиперидина».

БИЛЕТ №11

1. Алкалоид имеет формулу:



Назовите вещество, укажите тип алкалоидов, к которому оно принадлежит, его биологическую активность, лекарственные препараты и применение в медицине. Напишите украинские и латинские названия ЛРС и ЛР, являющихся источниками данного алкалоида.

2. Из растительного сырья изготавливают настойку, экстракты, входящие в комплексные препараты листья красавки, белены и дурмана, «Беллатаминал», «Бекарбон», «Бесалол», «Беллалгин» и другие. Для этого используется:

- [А] Трава череды
- [Б] Трава ландыша
- [В] Трава астрагала
- [Г] Трава белладонны
- [Д] Трава чистотела

- [А] По списку А
- [Б] По списку Б
- [В] По общему списку
- [Г] По списку «Эфиромасличное сырье»
- [Д] Приравненное к наркотическим

3. На анализ получили ЛРС, которое представляет собой смесь яйцевиднозаостренных листьев до 25 см длиной и до 20 см шириной, основание листа клиновидное, край крупновыемчатый, черешок длинный, цилиндрический. Жилкование листа перистосетчатое, главная жилка и жилки первого порядка сильно выступают на нижней поверхности листа. Сверху листья темно-зеленые, снизу - более светлые. Запах слабый, наркотический. Вкус не определяется. Растение ядовито! К какому растению относится описанное ЛРС?

- [А] *Passiflora incarnata*
- [Б] *Vinca minor*
- [В] *Datura stramonium*
- [Г] *Chelidonium majus*
- [Д] *Hyoscyamus niger*

5. К заготовке растительного сырья часто привлекают детей и школьников. Выберите, к заготовке какого лекарственного растительного сырья не допускаются дети и школьники.

- [А] *Herba Bidentis*
- [Б] *Herba Origani*
- [В] *Herba Hyperici*
- [Г] *Herba Leonuri*
- [Д] *Herba Belladonnae*

6. Составьте логическую цепочку: ЛРС - вещество - препарат - фармакологическая активность или применение в медицине. Приведите латинские названия ЛРС, ЛР, семейств.

Название ЛРС	Вещество	Препарат	Активность или применение
Белладонны корни	Кокаин	Лобесил	Для лечения табакокурения
Лобелии одутлой трава	Гиосциамин	Атропина сульфат	Местноанестезирующая
Чая листья	Лобелин	Кофеин-бензоат натрия	Аналептическая, стимулятор ЦНС
Кокаинового куста листья	Кофеин	Кокаина гидрохлорид	М-холинолитическая

Утверждено на методическом заседании кафедры, протокол № 14 от 13.02.2020 р.

Заведующий кафедры фармакогнозии, д. фарм. н., проф.

О. Н. Кошевой

**МИНИСТЕРСТВО ЗДРАВООХРАНЕНИЯ УКРАИНЫ
НАЦИОНАЛЬНЫЙ ФАРМАЦЕВТИЧЕСКИЙ УНИВЕРСИТЕТ**

Уровень высшего образования **магистр**
Специальность **Фармация**

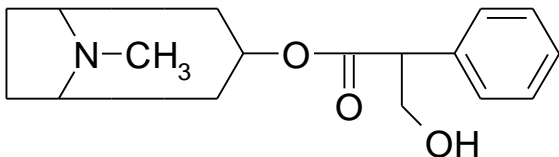
Семестр **VI**
Учебная дисциплина **фармакогнозия**

выходной контроль для лабораторного занятия

«Макро- и микроскопический анализ ЛРС, содержащего алкалоиды производные тропана, пурина, хинолизида, пиридина, пиперидина».

БИЛЕТ №12

1. Алкалоид имеет формулу:



Назовите вещество, укажите тип алкалоидов, к которому оно принадлежит, его биологическую активность, лекарственные препараты и применение в медицине. Напишите украинские и латинские названия ЛРС и ЛР, являющихся источниками данного алкалоида.

2. Сумма алкалоидов, выделенная из сырья 4. Листья белены содержат тропановые белладонны и спорыньи эрготаминового штамма, алкалоиды и являются ядовитой примесью к входит в состав такого комплексного препарата другим видам сырья. Эту примесь при седативного, спазмолитического и микродиагностике можно определить по болеутоляющего действия:

- [А] «Бекарбон»
- [Б] «Омнопон»
- [В] «Аймалин»
- [Г] «Беллатаминал»
- [Д] «Раунатин»

- [А] Клетки, содержащие эфирное масло
- [Б] Клетки, заполненные песком оксалата кальция
- [В] Клетки, заполненные призматическими кристаллами
- [Г] Клетки, содержащие жирное масло
- [Д] Клетки, заполненные сферокристаллами

3. Препарат «Астматин» применяется при 5. Препараты белладонны обыкновенной бронхиальной астме. Какой вид растительного используют как противоастматические, сырья, содержащего тропановые алкалоиды, спазмолитические средства. Официальным является составной частью этого препарата? сырьем являются:

- [А] Маточные рожки
- [Б] Подорожник большой
- [В] Мята перечная
- [Г] Белена черная
- [Д] Чистотел большой

- [А] Трава белладонны
- [Б] Корневища белладонны
- [В] Плоды белладонны
- [Г] Цветки белладонны
- [Д] Листья и корни белладонны

6. Составьте логическую цепочку: ЛРС - вещество - препарат - фармакологическая активность или применение в медицине. Приведите латинские названия ЛРС, ЛР, семейств.

Название ЛРС	Вещество	Препарат	Активность или применение
Термопсиса трава	Скополамин	Настой	Ганглиоблокирующая
Софоры толстоплодной трава	Пахикарпин	Аэрон	Тонизирующая, диуретическая
Дурмана индийского семена	Термопсин, цитизин	Пахикарпина гидройодид	Отхаркивающая
Падуба парагвайского (мате) листья	Кофеин	Таблетки от кашля	При морской и воздушной болезни

Утверждено на методическом заседании кафедры, протокол № 14 от 13.02.2020 р.

Заведующий кафедры фармакогнозии, д. фарм. н., проф.

О. Н. Кошевой

**МИНИСТЕРСТВО ЗДРАВООХРАНЕНИЯ УКРАИНЫ
НАЦИОНАЛЬНЫЙ ФАРМАЦЕВТИЧЕСКИЙ УНИВЕРСИТЕТ**

Уровень высшего образования **магистр**
Специальность **Фармация**

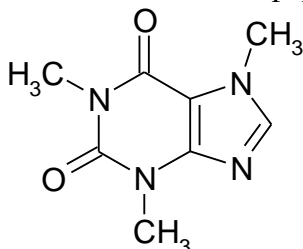
Семестр **VI**
Учебная дисциплина **фармакогнозия**

выходной контроль для лабораторного занятия

«Макро- и микроскопический анализ ЛРС, содержащего алкалоиды производные тропана, пурина, хинолизида, пириролизида, пиридина и пиперидина».

БИЛЕТ №13

1. Алкалоид имеет формулу:



Назовите вещество, укажите тип алкалоидов, к которому оно принадлежит, его биологическую активность, лекарственные препараты и применение в медицине. Напишите украинские и латинские названия ЛРС и ЛР, являющихся источниками данного алкалоида.

2. При проведении товароведческого анализа сырья обнаружено, что оно состоит из смеси стеблей, листьев, цветков и плодов. Стебли цилиндрические, длиной до 4 см, толщиной до 1,5 см, светло-зеленые с рыхлой сердцевинкой. Цветки одиночные, чашечка зубчатая, венчик трубчато-колокольчатый, буро-фиолетовый. Сырье ядовито. Сделан вывод, что сырье является травой:

- [А] Трва крапивы
- [Б] Трва мяты перечной
- [В] Трва зверобоя
- [Г] Трва белладонны
- [Д] Трва пастушьей сумки

3. При обработке хроматограммы экстракта листа красавки реактивом Драгендорфа на желтом фоне появляются оранжевые или оранжево-красные пятна. Это свидетельствует о наличии:

- [А] Дубильных веществ
- [Б] Фенологликозидов
- [В] Сапонинов
- [Г] Сердечных гликозидов
- [Д] Алкалоидов

4. Характерным микродиагностическим признаком лекарственного растительного сырья - листья дурмана является наличие многоклеточных бородавчатых волосков, а также включений оксалата кальция, которые называются:

- [А] Рафидами
- [Б] Друзами
- [В] Цистолитами
- [Г] Микрокристаллическим песком
- [Д] Игольчатыми кристаллами

5. Какое лекарственное вещество из группы алкалоидов - производных пурина образует белый осадок с 0,1% раствором танина?

- [А] Дипрофиллин
- [Б] Кофеин
- [В] Теобромин
- [Г] Теофиллин
- [Д] Эуфиллин

6. Составьте логическую цепочку: ЛРС - вещество - препарат - фармакологическая активность или применение в медицине. Приведите латинские названия ЛРС, ЛР, семейств.

Название ЛРС	Вещество	Препарат	Активность или применение
Колы семена	Гиосциамин	Белластезин	Для лечения табакокурения
Белладонны листья	Скополамин	Кофеин-бензоат натрия	Седативная в психиатрии
Анабазиса безлистного трава	Анабазин	Скополамина гидробромид	Аналептическая, стимулятор ЦНС
Дурмана индийского семена	Кофеин, Теобромин	Анабазина гидрохлорид	Спазмолитическая и обезболивающая при заболеваниях ЖКТ

Утверждено на методическом заседании кафедры, протокол № 14 от 13.02.2020 р.

Заведующий кафедры фармакогнозии, д. фарм. н., проф.

О. Н. Кошевой

**МИНИСТЕРСТВО ЗДРАВООХРАНЕНИЯ УКРАИНЫ
НАЦИОНАЛЬНЫЙ ФАРМАЦЕВТИЧЕСКИЙ УНИВЕРСИТЕТ**

Уровень высшего образования **магистр**
Специальность **Фармация**

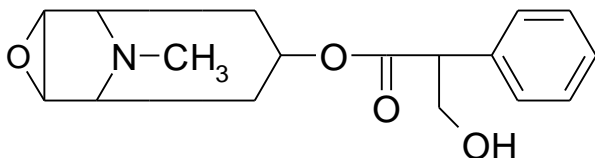
Семестр **VI**
Учебная дисциплина **фармакогнозия**

выходной контроль для лабораторного занятия

«Макро- и микроскопический анализ ЛРС, содержащего алкалоиды производные тропана, пурина, хинолизида, пириролизида, пиридина и пиперидина».

БИЛЕТ №14

1. Алкалоид имеет формулу:



Назовите вещество, укажите тип алкалоидов, к которому оно принадлежит, его биологическую активность, лекарственные препараты и применение в медицине. Напишите украинские и латинские названия ЛРС и ЛР, являющихся источниками данного алкалоида.

2. Лист дурмана содержит тропановые алкалоиды и является ядовитой примесью к другим видам сырья. Эту примесь при микродиагностике можно определить по следующим анатомическим признакам:

- [А] Клетки со слизью
- [Б] Клетки с рафидами
- [В] Многочисленные друзы
- [Г] Клетки с игольчатыми кристаллами
- [Д] Клетки, заполненные песком оксалата кальция

4. Листья чая китайского обладают тонизирующим действием, возбуждают ЦНС. Какой класс биологически активных веществ обеспечивает это действие?

- [А] Витамины С, К
- [Б] Полисахариды
- [В] Иридоиды
- [Г] Сапонины
- [Д] Алкалоиды

3. В контрольно-аналитической лаборатории проводят анализ лекарственного вещества из группы алкалоидов. Укажите, какое из приведенных лекарственных средств дает положительную реакцию Витали-Морена:

- [А] Хинина сульфат
- [Б] Скополамина гидробромид
- [В] Платифиллина гидротартрат
- [Г] Папаверина гидрохлорид
- [Д] Морфина гидрохлорид

5. При идентификации ядовитого сырья учитывают тот факт, что лекарственные растения *Atropa belladonna*, *Hyoscyamus niger*, *Datura stramonium* (белладонна обыкновенная, Белена черная, дурман обыкновенный) имеют общий микроскопический диагностический признак. Укажите, что является таким признаком:

- [А] Включения оксалата кальция в клетках
- [Б] Клетки эпидермиса с извилистыми стенками
- [В] Локализация эфирного масла внутри клетки
- [Г] Расположение клеток в два ряда
- [Д] Наличие простых извилистых волосков

6. Составьте логическую цепочку: ЛРС - вещество - препарат - фармакологическая активность или применение в медицине. Приведите латинские названия ЛРС, ЛР, семейств.

Название ЛРС	Вещество	Препарат	Активность или применение
Табачка листья	Гиосциамин	Таблетки от кашля	Спазмолитическая при заболеваниях ЖКТ
Чая листья	Термопсин, цитизин	Настойка	Отхаркивающая
Белладонны листья	Кофеин	Настой	Для лечения табакокурения
Термопсиса трава	Никотин	Никоретте	Тонизирующая

Утверждено на методическом заседании кафедры, протокол № 14 от 13.02.2020 р.

Заведующий кафедры фармакогнозии, д. фарм. н., проф.

О. Н. Кошевой

**МИНИСТЕРСТВО ЗДРАВООХРАНЕНИЯ УКРАИНЫ
НАЦИОНАЛЬНЫЙ ФАРМАЦЕВТИЧЕСКИЙ УНИВЕРСИТЕТ**

Уровень высшего образования **магистр**
Специальность **Фармация**

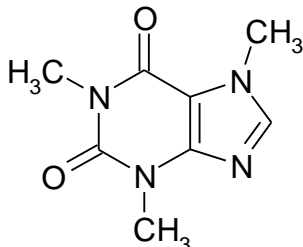
Семестр **VI**
Учебная дисциплина **фармакогнозия**

выходной контроль для лабораторного занятия

«Макро- и микроскопический анализ ЛРС, содержащего алкалоиды производные тропана, пурина, хинолизидина, пиролизидина, пиридина и пиперидина».

БИЛЕТ №15

1. Алкалоид имеет формулу:



Назовите вещество, укажите тип алкалоидов, к которому оно принадлежит, его биологическую активность, лекарственные препараты и применение в медицине. Напишите украинские и латинские названия ЛРС и ЛР, являющихся источниками данного алкалоида.

2. Препараты белладонны обыкновенной используют как противоастматические, спазмолитические средства. Официальным сырьем являются:

- [А] Трава белладонны
- [Б] Плоды белладонны
- [В] Листья и корни белладонны
- [Г] Цветки белладонны
- [Д] Корневища белладонны

4. К заготовке растительного сырья часто привлекают детей и школьников. Выберите, к заготовке какого лекарственного растительного сырья не допускаются дети и школьники.

- [А] Herba Bidentis
- [Б] Herba Origani
- [В] Herba Hyperici
- [Г] Herba Belladonnae
- [Д] Herba Leonuri

3. Из растительного сырья изготавливают настойку, экстракты, входящие в комплексные препараты «Беллатаминал», «Бекарбон», «Бесалол», «Беллалгин» и другие. Для этого используется:

- [А] Трава череды
- [Б] Трава ландыша
- [В] Трава белладонны
- [Г] Трава астрагала
- [Д] Трава чистотела

5. Листья белладонны содержат тропановые алкалоиды и являются ядовитой примесью к другим видам сырья. Эту примесь при микродиагностике можно определить по следующим анатомическим признакам:

- [А] Клетки, заполненные песком оксалата кальция
- [Б] Клетки, содержащие эфирное масло
- [В] Клетки, содержащие жирное масло
- [Г] Клетки, заполненные сферокристаллами
- [Д] Клетки, заполненные призматическими кристаллами

6. Составьте логическую цепочку: ЛРС - вещество - препарат - фармакологическая активность или применение в медицине. Приведите латинские названия ЛРС, ЛР, семейств.

Название ЛРС	Вещество	Препарат	Активность или применение
Плауна баранца трава	Гиосциамин, Скополамин	Кофеин-бензоат натрия	Спазмолитическая
Кофе семена	Ликоподин	Астматин	Аналептическая, стимулятор ЦНС
Крестовника широколистного корневища с корнями	Кофеин	Платифиллина гидротартрат	Рвотная для лечения алкоголизма
Белены листья	Платифиллин	Настой	При бронхиальной астме

Утверждено на методическом заседании кафедры, протокол № 14 от 13.02.2020 р.

Заведующий кафедры фармакогнозии, д. фарм. н., проф.

О. Н. Кошевой

**МИНИСТЕРСТВО ЗДРАВООХРАНЕНИЯ УКРАИНЫ
НАЦИОНАЛЬНЫЙ ФАРМАЦЕВТИЧЕСКИЙ УНИВЕРСИТЕТ**

Уровень высшего образования **магистр**
Специальность **Фармация**

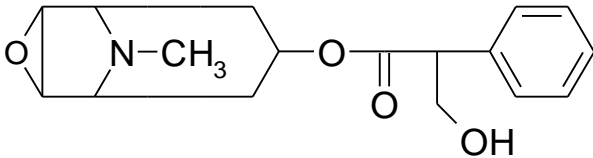
Семестр **VI**
Учебная дисциплина **фармакогнозия**

выходной контроль для лабораторного занятия

«Макро- и микроскопический анализ ЛРС, содержащего алкалоиды производные тропана, пурина, хинолизида, пириролизида, пиридина и пиперидина».

БИЛЕТ №16

1. Алкалоид имеет формулу:



Назовите вещество, укажите тип алкалоидов, к которому оно принадлежит, его биологическую активность, лекарственные препараты и применение в медицине. Напишите украинские и латинские названия ЛРС и ЛР, являющихся источниками данного алкалоида.

2. Листья белены содержат тропановые алкалоиды и являются ядовитой примесью к другим видам сырья. Эту примесь при микродиагностике можно определить по следующим анатомическим признакам:
4. При идентификации ядовитого сырья учитывают тот факт, что лекарственные растения *Atropa belladonna*, *Hyoscyamus niger*, *Datura stramonium* (белладонна обыкновенная, Белена черная, дурман обыкновенный) имеют общий микроскопический диагностический признак. Укажите, что является таким признаком:
3. Препарат «Астматин» применяется при бронхиальной астме. Какой вид растительного сырья, содержащего тропановые алкалоиды, является составной частью этого препарата?
5. Из растительного сырья изготавливают настойку, экстракты, входящие в комплексные препараты «Беллатаминал», «Бекарбон», «Бесалол», «Беллалгин» и другие. Для этого используется:
6. Составьте логическую цепочку: ЛРС - вещество - препарат - фармакологическая активность или применение в медицине. Приведите латинские названия ЛРС, ЛР, семейств.

Название ЛРС	Вещество	Препарат	Активность или применение
Кофе семена	Лобелин	Атропина сульфат	Рвотная для лечения алкоголизма
Лобелии одутлой трава	Гиосциамин	Настой	Аналептическая, стимулятор ЦНС
Плауна баранца трава	Ликоподин	Кофеин-бензоат натрия	M-холинолитическая
Белладонны корни	Кофеин	Лобесил	Для лечения табакокурения

Утверждено на методическом заседании кафедры, протокол № 14 от 13.02.2020 р.

Заведующий кафедры фармакогнозии, д. фарм. н., проф.

О. Н. Кошевой

**МИНИСТЕРСТВО ЗДРАВООХРАНЕНИЯ УКРАИНЫ
НАЦИОНАЛЬНЫЙ ФАРМАЦЕВТИЧЕСКИЙ УНИВЕРСИТЕТ**

Уровень высшего образования **магистр**
Специальность **Фармация**

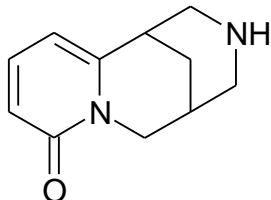
Семестр **VI**
Учебная дисциплина **фармакогнозия**

выходной контроль для лабораторного занятия

«Макро- и микроскопический анализ ЛРС, содержащего алкалоиды производные тропана, пурина, хинолизида, пирилизидина, пиридина и пиперидина».

БИЛЕТ №17

1. Алкалоид имеет формулу:



Назовите вещество, укажите тип алкалоидов, к которому оно принадлежит, его биологическую активность, лекарственные препараты и применение в медицине. Напишите украинские и латинские названия ЛРС и ЛР, являющихся источниками данного алкалоида.

2. На анализ получили ЛРС, которое представляет собой смесь яйцевиднозаостренных листьев до 25 см длиной и до 20 см шириной, основание листа клиновидное, край крупновыемчатый, черешок длинный, цилиндрический. Жилкование листа перистосетчатое, главная жилка и жилки первого порядка сильно выступают на нижней поверхности листа. Сверху листья темно-зеленые, снизу - более светлые. Запах слабый, наркотический. Вкус не определяется. Растение ядовито! К какому растению относится описанное ЛРС?

- [А] *Passiflora incarnata*
- [Б] *Vinca minor*
- [В] *Hyoscyamus niger*
- [Г] *Chelidonium majus*
- [Д] *Datura stramonium*

3. При обработке хроматограммы экстракта листа красавки реактивом Драгендорфа на желтом фоне появляются оранжевые или оранжево-красные пятна. Это свидетельствует о наличии:

- [А] Дубильных веществ
- [Б] Фенологликозидов
- [В] Сапонинов
- [Г] Сердечных гликозидов
- [Д] Алкалоидов

4. При идентификации ядовитого сырья учитывают тот факт, что лекарственные растения *Atropa belladonna*, *Hyoscyamus niger*, *Datura stramonium* (белладонна обыкновенная, Белена черная, дурман обыкновенный) имеют общий микроскопический диагностический признак. Укажите, что является таким признаком:

- [А] Расположение клеток в два ряда
- [Б] Клетки эпидермиса с извилистыми стенками
- [В] Локализация эфирного масла внутри клетки
- [Г] Включения оксалата кальция в клетках
- [Д] Наличие простых извилистых волосков

5. Какое лекарственное вещество из группы алкалоидов - производных пурина образует белый осадок с 0,1% раствором танина?

- [А] Кофеин
- [Б] Теобромин
- [В] Дипрофиллин
- [Г] Теофиллин
- [Д] Эуфиллин

6. Составьте логическую цепочку: ЛРС - вещество - препарат - фармакологическая активность или применение в медицине. Приведите латинские названия ЛРС, ЛР, семейств.

Название ЛРС	Вещество	Препарат	Активность или применение
Кокаинового куста листья	Гиосциамин, Скополамин	Настой	Местноанестезирующая
Чая листья	Кокаин	Масло	Тонизирующая
Анабазиса безлистного трава	Анабазин	Кокаина гидрохлорид	При невралгиях, ревматизме
Белены листья	Кофеин	Анабазина гидрохлорид	Для лечения табакокурения

Утверждено на методическом заседании кафедры, протокол № 14 от 13.02.2020 р.

Заведующий кафедры фармакогнозии, д. фарм. н., проф.

О. Н. Кошевой

**МИНИСТЕРСТВО ЗДРАВООХРАНЕНИЯ УКРАИНЫ
НАЦИОНАЛЬНЫЙ ФАРМАЦЕВТИЧЕСКИЙ УНИВЕРСИТЕТ**

Уровень высшего образования **магистр**
Специальность **Фармация**

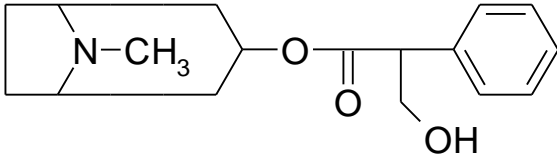
Семестр **VI**
Учебная дисциплина **фармакогнозия**

выходной контроль для лабораторного занятия

«Макро- и микроскопический анализ ЛРС, содержащего алкалоиды производные тропана, пурина, хинолизида, пирилизидина, пиридина и пиперидина».

БИЛЕТ №18

1. Алкалоид имеет формулу:



Назовите вещество, укажите тип алкалоидов, к которому оно принадлежит, его биологическую активность, лекарственные препараты и применение в медицине. Напишите украинские и латинские названия ЛРС и ЛР, являющихся источниками данного алкалоида.

2. По какому списку необходимо хранить листья красавки, белены и дурмана, содержащие тропановые алкалоиды:

- [А] По списку «Эфиромасличное сырье»
- [Б] Приравненное к наркотическим
- [В] По общему списку
- [Г] По списку А
- [Д] По списку Б

3. Листья белены содержит тропановые алкалоиды и являются ядовитой примесью к другим видам сырья. Эту примесь при микродиагностике можно определить по следующим анатомическим признакам:

- [А] Клетки, содержащие эфирное масло
- [Б] Клетки, заполненные сферокристаллами
- [В] Клетки, заполненные песком оксалата кальция
- [Г] Клетки, содержащие жирное масло
- [Д] Клетки, заполненные призматическими кристаллами

4. Характерным микродиагностическим признаком листа белены является наличие многоклеточных простых и головчатых волосков, а также включений оксалата кальция, которые называются:

- [А] Друзами
- [Б] Цистолитами
- [В] Игольчатыми кристаллами
- [Г] Рафидами
- [Д] Призматическими кристаллами

5. Препарат «Бесалол» содержит алкалоиды и применяется как антихолинергическое, спазмолитическое средство. Сырьем для его производства являются:

- [А] Белладонны листья
- [Б] Барвинка малого трава
- [В] Дурмана листья
- [Г] Пассифлоры трава
- [Д] Белены листья

6. Составьте логическую цепочку: ЛРС - вещество - препарат - фармакологическая активность или применение в медицине. Приведите латинские названия ЛРС, ЛР, семейств.

Название ЛРС	Вещество	Препарат	Активность или применение
Лобелии одутлой трава	Гиосциамин, Скополамин	Пахикарпина гидройодид	Отхаркивающая
Софоры толстоплодной трава	Термопсин, цитизин	Таблетки от кашля	Для лечения табакокурения
Термопсиса трава	Лобелин	Астматол	Ганглиоблокирующая
Дурмана листья	Пахикарпин	Лобесил	При бронхиальной астме

Утверждено на методическом заседании кафедры, протокол № 14 от 13.02.2020 р.

Заведующий кафедры фармакогнозии, д. фарм. н., проф.

О. Н. Кошевой