

**МИНИСТЕРСТВО ЗДРАВООХРАНЕНИЯ УКРАИНЫ
НАЦИОНАЛЬНЫЙ ФАРМАЦЕВТИЧЕСКИЙ УНИВЕРСИТЕТ**

Уровень высшего образования **магистр**
Специальность **Фармация**

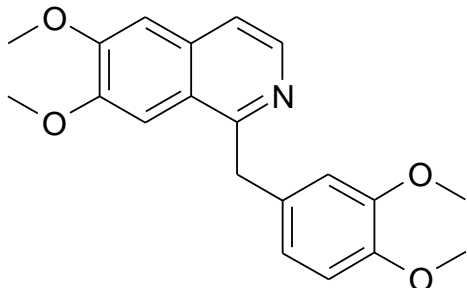
Семестр **VI**
Учебная дисциплина **фармакогнозия**

выходной контроль для лабораторного занятия

«Макро- и микроскопический анализ ЛРС, содержащего алкалоиды производные хинолина, изохинолина, индола и псевдоалкалоиды».

БИЛЕТ №1

1. Алкалоид имеет формулу:



Назовите вещество, укажите тип алкалоидов, к которому оно принадлежит, его биологическую активность, лекарственные препараты и применение в медицине. Напишите русские и латинские названия ЛРС и ЛР, являющихся источниками данного алкалоида.

2. Препараты маточных рожков (спорыньи) используют в акушерско-гинекологической практике для сокращения матки и при сердечно-сосудистых заболеваниях. Доброкачественность этого сырья проводят по содержанию:

- [А] Атропина
- [Б] Гиосциамин
- [В] Резерпина
- [Г] Аймалина
- [Д] Эрготоксина

4. При невралгии, бессоннице, климактерических нарушениях рекомендуют использовать такой фитопрепарат на основе сырья, содержащего алкалоиды:

- [А] Эрготамин
- [Б] Глауцина гидрохлорид
- [В] Секуринина нитрат
- [Г] Новопассит
- [Д] Винбластин

3. Лекарственный растительный препарат Украины применяется как противоопухолевое средство. Сырьем для производства являются:

- [А] Листья шалфея
- [Б] Листья мяты перечной
- [В] Трава пустырника
- [Г] Трава чистотела
- [Д] Корень барбариса

5. Алкалоид кодеин назначают для угнетения кашля. Какое лекарственное растение сырья содержит этот алкалоид?

- [А] Трава маклеи
- [Б] Трава чистотела
- [В] Коробочки мака снотворного
- [Г] Трава барвинка малого
- [Д] Листья чая

6. Составьте логическую цепочку: ЛРС - вещество - препарат - фармакологическая активность или применение в медицине. Приведите латинские названия ЛРС, ЛР, семейств.

Название ЛРС	Вещество	Препарат	Активность или применение
Мака снотворного коробочки	Эргометрин	Морфилонг	Утеротоническая
Маточные рожки (спорынья)	Винкамин	Эргометрина малеат	Транквилизирующая
Барвинка малого трава	Гиндариин	Винпоцетин	Наркотический анальгетик
Стефании голой клубни с корнями	Морфин	Гиндариин гидрохлорид	Корректор нарушений мозгового кровообращения

Утверждено на методическом заседании кафедры, протокол № 14 от 13.02.2020 г.

Заведующий кафедры фармакогнозии, д. фарм. н., проф.

О. Н. Кошевой

**МИНИСТЕРСТВО ЗДРАВООХРАНЕНИЯ УКРАИНЫ
НАЦИОНАЛЬНЫЙ ФАРМАЦЕВТИЧЕСКИЙ УНИВЕРСИТЕТ**

Уровень высшего образования **магистр**
Специальность **Фармация**

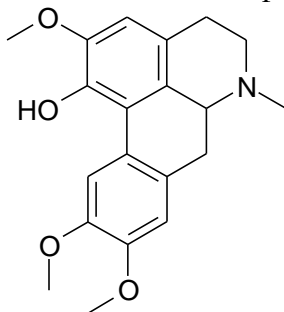
Семестр **VI**
Учебная дисциплина **фармакогнозия**

выходной контроль для лабораторного занятия

«Макро- и микроскопический анализ ЛРС, содержащего алкалоиды производные хинолина, изохинолина, индола и псевдоалкалоиды».

БИЛЕТ №2

1. Алкалоид имеет формулу:



Назовите вещество, укажите тип алкалоидов, к которому оно принадлежит, его биологическую активность, лекарственные препараты и применение в медицине. Напишите русские и латинские названия ЛРС и ЛР, являющихся источниками данного алкалоида.

2. Траву мачка желтого используют как сырьё характеризуется содержанием:

- [А] Берберина
- [Б] Пахикарпина
- [В] Розевина
- [Г] Глауцина
- [Д] Сангвинарина

4. Для изготовления препарата «Сангвиритрин», который обладает антимикробной активностью, используют растительное сырьё:

- [А] Дурмана индийского
- [Б] Маклеи сердцевидной
- [В] Чистотела большого
- [Г] Перца стручкового
- [Д] Термопсиса ланцетовидного

3. Алкалоид кодеин, который проявляет противокашлевую активность, имеет также наркотический эффект. Поэтому в детской практике его следует заменить другим алкалоидом, который не имеет побочного эффекта:

- [А] Папаверином
- [Б] Тебаином
- [В] Капсаицином
- [Г] Йервином
- [Д] Глауцином

5. Травя барвинка малого содержит винкамин, который снижает артериальное давление и оказывает слабый седативный эффект. Представителем какого класса биологически активных веществ является винкамин?

- [А] Алкалоиды
- [Б] Дубильные вещества
- [В] Сапонины
- [Г] Флавоноиды
- [Д] Антраценпроизводные

6. Составьте логическую цепочку: ЛРС - вещество - препарат - фармакологическая активность или применение в медицине. Приведите латинские названия ЛРС, ЛР, семейств.

Название ЛРС	Вещество	Препарат	Активность или применение
Маточные рожки (спорынья)	Тубокурарин	Глаувент	Противопаразитарная
Кураре	Глауцин	Дигидроэрготоксин	Противокашлевая
Мачка желтого трава	Эрготоксин	Чемерицная вода	Миорелаксирующая
Чемерицы корневище с корнями	Йервин	Тубокурарина гидрохлорид	Адренолитическая

Утверждено на методическом заседании кафедры, протокол № 14 от 13.02.2020 р.

Заведующий кафедры фармакогнозии, д. фарм. н., проф.

О. Н. Кошевой

**МИНИСТЕРСТВО ЗДРАВООХРАНЕНИЯ УКРАИНЫ
НАЦИОНАЛЬНЫЙ ФАРМАЦЕВТИЧЕСКИЙ УНИВЕРСИТЕТ**

Уровень высшего образования **магистр**
Специальность **Фармация**

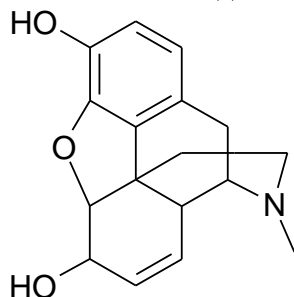
Семестр **VI**
Учебная дисциплина **фармакогнозия**

выходной контроль для лабораторного занятия

«Макро- и микроскопический анализ ЛРС, содержащего алкалоиды производные хинолина, изохинолина, индола и псевдоалкалоиды».

БИЛЕТ №3

1. Алкалоид имеет формулу:



Назовите вещество, укажите тип алкалоидов, к которому оно принадлежит, его биологическую активность, лекарственные препараты и применение в медицине. Напишите русские и латинские названия ЛРС и ЛР, являющихся источниками данного алкалоида.

2. Для производства препарата «Аймалин», который проявляет антиаритмическую активность, используют растительное сырье:

- [А] Листья Унгернии Виктора
- [Б] Трава барвинка малого
- [В] Корни раувольфии
- [Г] Листья катарантуса розового
- [Д] Семена чилибухи

4. Препараты корней раувольфии змеиной используют для лечения гипертонии. Доброкачественность этого сырья определяют по содержанию:

- [А] Резерпина
- [Б] Атропина
- [В] Гиосциамин
- [Г] Винбластин
- [Д] Адонитоксин

3. Культивирования этого растения и производство соответствующего ЛРС находится под контролем ООН и запрещено в Украине. Этим растением является:

- [А] Астрагал шерстистоцветковый
- [Б] Унгерния Виктора
- [В] Мачок желтый
- [Г] Мак снотворный
- [Д] Женьшень

5. Алкалоид глауцин проявляет противокашлевую активность и входит в состав ряда отечественных и зарубежных препаратов. Источником этого алкалоида является:

- [А] Трава маклеи сердцевидной
- [Б] Трава чистотела большого
- [В] Трава мачку жовтого
- [Г] Трава белладонны
- [Д] Трава белены черной

6. Составьте логическую цепочку: ЛРС - вещество - препарат - фармакологическая активность или применение в медицине. Приведите латинские названия ЛРС, ЛР, семейств.

Название ЛРС	Вещество	Препарат	Активность или применение
Хинного дерева кора	Папаверин	Настойка	Спазмолитическая
Стефании голой клубни с корнями	Аконитин	Стефаглабрина сульфат	Местнораздражающая, отвлекающая
Аконита трава	Хинин	Папазол	Противомаларийная
Мака снотворного коробочки	Стефаглабрин	Хинина сульфат	Антихолинэстеразная

Заведующий кафедры фармакогнозии, д. фарм. н., доц.

О. Н. Кошевой

Утверждено на методическом заседании кафедры, протокол № 14 от 13.02.2020 р.

Заведующий кафедры фармакогнозии, д. фарм. н., проф.

О. Н. Кошевой

**МИНИСТЕРСТВО ЗДРАВООХРАНЕНИЯ УКРАИНЫ
НАЦИОНАЛЬНЫЙ ФАРМАЦЕВТИЧЕСКИЙ УНИВЕРСИТЕТ**

Уровень высшего образования **магистр**
Специальность **Фармация**

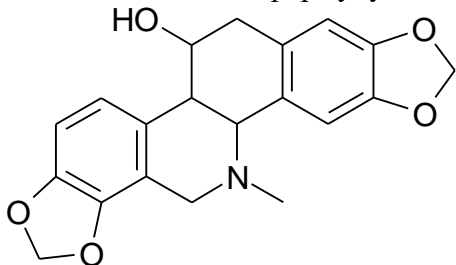
Семестр **VI**
Учебная дисциплина **фармакогнозия**

выходной контроль для лабораторного занятия

«Макро- и микроскопический анализ ЛРС, содержащего алкалоиды производные хинолина, изохинолина, индола и псевдоалкалоиды».

БИЛЕТ №4

1. Алкалоид имеет формулу:



Назовите вещество, укажите тип алкалоидов, к которому оно принадлежит, его биологическую активность, лекарственные препараты и применение в медицине. Напишите русские и латинские названия ЛРС и ЛР, являющихся источниками данного алкалоида.

2. Алкалоид винкамин снижает артериальное давление, оказывает седативный эффект, оказывает кровоостанавливающее и противовоспалительное действие. Представители семейства Solanaceae широко используются в медицинской практике как алкалоидосодержащие растения. Какой из представителей семейства является источником получения стероидных алкалоидов?

- Источником этого алкалоида является трава:
- [А] Кубышки желтой
 - [Б] Софоры толстоплодной
 - [В] Живокости сетчатоплодной
 - [Г] Аконита белоустого
 - [Д] Барвинка малого

3. Замените больному отсутствующий в аптеке Глауцина гидрохлорид на другой растительный препарат аналогичного действия:

- [А] Мукалтин
- [Б] Кодеина фосфат
- [В] Бронхолитин
- [Г] Таблетки от кашля
- [Д] Галантамина гидробромид

5. Кодеин для медицинских целей можно получить полусинтетическим путем из растительного алкалоида такой же химической структуры. Выберите этот алкалоид:

- [А] Протопин
- [Б] Морфин
- [В] Папаверин
- [Г] Берберин
- [Д] Хелидонин

6. Составьте логическую цепочку: ЛРС - вещество - препарат - фармакологическая активность или применение в медицине. Приведите латинские названия ЛРС, ЛР, семейств.

Название ЛРС	Вещество	Препарат	Активность или применение
Раувольфии корни	Кодеин	Паклитаксел	Противокашлевая
Барбариса корни	Таксол	Берберина бисульфат	Антиаритмическая
Мака снотворного коробочки	Аймалин	Кодтерпин	Желчегонная
Тиса ягодного хвоя	Берберин	Пульснорма	Противоопухолевая

Утверждено на методическом заседании кафедры, протокол № 14 от 13.02.2020 р.

Заведующий кафедры фармакогнозии, д. фарм. н., проф.

О. Н. Кошевой

**МИНИСТЕРСТВО ЗДРАВООХРАНЕНИЯ УКРАИНЫ
НАЦИОНАЛЬНЫЙ ФАРМАЦЕВТИЧЕСКИЙ УНИВЕРСИТЕТ**

Уровень высшего образования **магистр**
Специальность **Фармация**

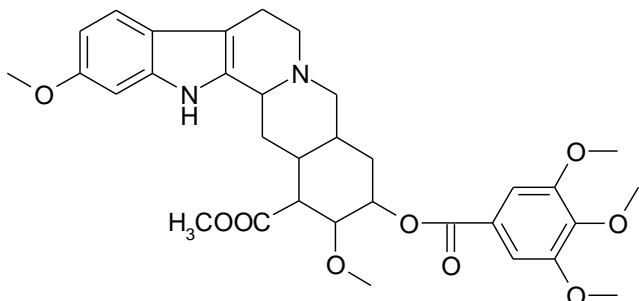
Семестр **VI**
Учебная дисциплина **фармакогнозия**

выходной контроль для лабораторного занятия

«Макро- и микроскопический анализ ЛРС, содержащего алкалоиды производные хинолина, изохинолина, индола и псевдоалкалоиды».

БИЛЕТ №5

1. Алкалоид имеет формулу:



Назовите вещество, укажите тип алкалоидов, к которому оно принадлежит, его биологическую активность, лекарственные препараты и применение в медицине. Напишите русские и латинские названия ЛРС и ЛР, являющихся источниками данного алкалоида.

2. Препараты Пассит, Новопассит используют как транквилизирующее, седативное и легкое снотворное средство. Источником получения этих препаратов является:
- [А] Трава череды
[Б] Листья шалфея
[В] Трава страстоцвета инкарнатного
[Г] Трава полыни
[Д] Трава барвинка малого
3. Траву мачка желтого (*Herba Glaucii flavi*) используют для получения лекарственных средств с противокашлевым действием. Какой алкалоид выделяют из нее?
- [А] Гиндарин
[Б] Кодеин
[В] Термопсин
[Г] Глауцин
[Д] Протопин
4. Виды растений семейства маковые содержат изохинолиновые алкалоиды и широко используются в медицине. Укажите, какой вид растет в диком виде и культивируется в Украине:
- [А] Мак снотворный
[Б] Мачок желтый
[В] Маклея сердцевидная
[Г] Маклея мелкоплодная
[Д] Мак самосейка
5. Известно, что источником БАВ могут быть грибы. Например, источником индольных алкалоидов является:
- [А] Раувольфия змеиная
[Б] Чилибуха
[В] Спорынья пурпурная (маточные рожки)
[Г] Плаун обыкновенный
[Д] Скополия карниолийская
6. Составьте логическую цепочку: ЛРС - вещество - препарат - фармакологическая активность или применение в медицине. Приведите латинские названия ЛРС, ЛР, семейств.

Название ЛРС	Вещество	Препарат	Активность или применение
Катарантуса розового листья	Глауцин	Розевин	Седативная
Кубышки желтой корневища	Винбластин	Новопассит	Антипротозойная, спермицидная
Мачка желтого трава	Гармол	Лютенурин	Противоопухолевая
Пассифлоры трава	Нуфлеин	Бронхолитин	Противокашлевая

Утверждено на методическом заседании кафедры, протокол № 14 от 13.02.2020 р.

Заведующий кафедры фармакогнозии, д. фарм. н., проф.

О. Н. Кошевой

**МИНИСТЕРСТВО ЗДРАВООХРАНЕНИЯ УКРАИНЫ
НАЦИОНАЛЬНЫЙ ФАРМАЦЕВТИЧЕСКИЙ УНИВЕРСИТЕТ**

Уровень высшего образования **магистр**
Специальность **Фармация**

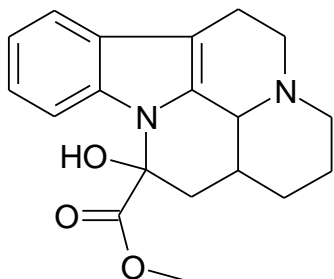
Семестр **VI**
Учебная дисциплина **фармакогнозия**

выходной контроль для лабораторного занятия

«Макро- и микроскопический анализ ЛРС, содержащего алкалоиды производные хинолина, изохинолина, индола и псевдоалкалоиды».

БИЛЕТ №6

1. Алкалоид имеет формулу:



Назовите вещество, укажите тип алкалоидов, к которому оно принадлежит, его биологическую активность, лекарственные препараты и применение в медицине. Напишите русские и латинские названия ЛРС и ЛР, являющихся источниками данного алкалоида.

2. Препараты «Аймалин» и «Пульснорма» назначают как антиаритмическое средство. Какое растительное сырье является источником этих препаратов?

- [А] Листья дурмана
- [Б] Трава барвинка малого
- [В] Корни раувольфии
- [Г] Листья катарантуса розового
- [Д] Семена рвотного ореха

3. Известно, что источником БАВ могут быть грибы. Например, источником индольных алкалоидов является:

- [А] Раувольфия змеиная
- [Б] Спорынья пурпурная (маточные рожки)
- [В] Чилибуха
- [Г] Плаун обыкновенный
- [Д] Скополия карниольская

4. Алкалоид кодеин, который проявляет противокашлевую активность, имеет также наркотический эффект. Поэтому в детской практике его следует заменить другим алкалоидом, который не имеет побочного эффекта:

- [А] Папаверином
- [Б] Тебаином
- [В] Капсаицином
- [Г] Йервином
- [Д] Глауцином

5. Алкалоид глауцин проявляет противокашлевую активность и входит в состав ряда отечественных и зарубежных препаратов. Источником этого алкалоида является:

- [А] Трава Мачка желтого
- [Б] Трава чистотела большого
- [В] Трава Маклеи сердцевидной
- [Г] Трава белладонны
- [Д] Трава белены черной

6. Составьте логическую цепочку: ЛРС - вещество - препарат - фармакологическая активность или применение в медицине. Приведите латинские названия ЛРС, ЛР, семейств.

Название ЛРС	Вещество	Препарат	Активность или применение
Чистотилу трава	Эрготамин	Стрихнина нитрат	Противоопухолевая
Чилибухи семена (рвотный орех)	Хелидонин	Хинидина сульфат	Ингибитор секреции пролактина
Маточные рожки (спорынья)	Хинидин	Бромокриптин	Антиаритмическая
Хинного дерева кора	Стрихнин	Украин	Стимулятор ЦНС

Утверждено на методическом заседании кафедры, протокол № 14 от 13.02.2020 р.

Заведующий кафедры фармакогнозии, д. фарм. н., проф.

О. Н. Кошевой

**МИНИСТЕРСТВО ЗДРАВООХРАНЕНИЯ УКРАИНЫ
НАЦИОНАЛЬНЫЙ ФАРМАЦЕВТИЧЕСКИЙ УНИВЕРСИТЕТ**

Уровень высшего образования **магистр**

Семестр **VI**

Специальность **Фармация**

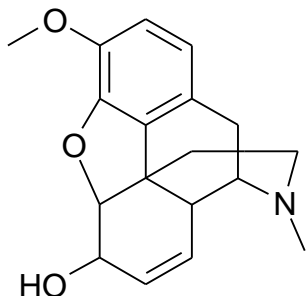
Учебная дисциплина **фармакогнозия**

выходной контроль для лабораторного занятия

«Макро- и микроскопический анализ ЛРС, содержащего алкалоиды производные хинолина, изохинолина, индола и псевдоалкалоиды».

БИЛЕТ №7

1. Алкалоид имеет формулу:



Назовите вещество, укажите тип алкалоидов, к которому оно принадлежит, его биологическую активность, лекарственные препараты и применение в медицине. Напишите русские и латинские названия ЛРС и ЛР, являющихся источниками данного алкалоида.

2. Для изготовления препаратов Винкаторн, Девинкан заготавливают траву барвинка. Какой именно вид заготавливают?

- [А] *Vinca minor*
- [Б] *Vinca rosea*
- [В] *Vinca major*
- [Г] *Vinca herbacea*
- [Д] *Vinca communis*

4. Укажите лекарственное средство из спорыньи, которое проявляет кровоостанавливающее действие и применяется в акушерстве и гинекологии.

- [А] Винкаторн
- [Б] Дигитоксин
- [В] Эрготамина гидротартрат
- [Г] Винбластин
- [Д] Галантамина гидробромид

3. Препараты катарантуса розового используют для лечения лимфогранулематоза, гематосаркомы, в терапии острого лейкоза. Стандартизацию качества этого сырья проводят по содержанию:

- [А] Атропина
- [Б] Гармина
- [В] Гиосциамин
- [Г] Винбластин
- [Д] Строфантин

5. Препараты «Аймалин» и «Пульснорма» назначают как антиаритмическое средство. Какое растительное сырье является источником этих препаратов?

- [А] Корни раувольфии
- [Б] Трава барвинка малого
- [В] Листья дурмана
- [Г] Листья катарантуса розового
- [Д] Семена рвотного ореха

6. Составьте логическую цепочку: ЛРС - вещество - препарат - фармакологическая активность или применение в медицине. Приведите латинские названия ЛРС, ЛР, семейств.

Название ЛРС	Вещество	Препарат	Активность или применение
Паслена дольчатого трава	Резерпин	Полусинтетические глюкокортико-стероиды	Антимикробная
Раувольфии корни	Сангвинарин	Бронхолитин	Антигипертензивная
Маклеи трава	Глауцин	Сангвиритрин	Противовоспалительная, антиаллергическая
Мачка желтого трава	Соласодин	Адельфан	Противокашлевая

Утверждено на методическом заседании кафедры, протокол № 14 от 13.02.2020 г.

Заведующий кафедры фармакогнозии, д. фарм. н., проф.

О. Н. Кошевой

**МИНИСТЕРСТВО ЗДРАВООХРАНЕНИЯ УКРАИНЫ
НАЦИОНАЛЬНЫЙ ФАРМАЦЕВТИЧЕСКИЙ УНИВЕРСИТЕТ**

Уровень высшего образования **магистр**
Специальность **Фармация**

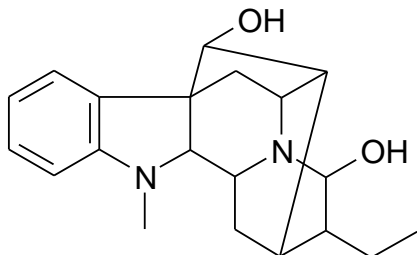
Семестр **VI**
Учебная дисциплина **фармакогнозия**

выходной контроль для лабораторного занятия

«Макро- и микроскопический анализ ЛРС, содержащего алкалоиды производные хинолина, изохинолина, индола и псевдоалкалоиды».

БИЛЕТ №8

1. Алкалоид имеет формулу:



Назовите вещество, укажите тип алкалоидов, к которому оно принадлежит, его биологическую активность, лекарственные препараты и применение в медицине. Напишите русские и латинские названия ЛРС и ЛР, являющихся источниками данного алкалоида.

2. Для изготовления «Сангвиритрин», который обладает антимикробной активностью, растительное сырье:

- [А] Маклеи сердцевидной
- [Б] Дурмана индийского
- [В] Чистотела большого
- [Г] Перца стручкового
- [Д] Термописа ланцетовидного

4. При неврастении, бессоннице, климактерических нарушениях рекомендуют использовать такой фитопрепарат на основе сырья, содержащего алкалоиды:

- [А] Эрготамин
- [Б] Глауцина гидрохлорид
- [В] Новопассит
- [Г] Секуринина нитрат
- [Д] Винбластин

3. Культивирования этого растения и производство соответствующего ЛРС находится под контролем ООН и запрещено в Украине. Этим растением является:

- [А] Астрагал шерстистоцветковый
- [Б] Мак снотворный
- [В] Унгерния Виктора
- [Г] Мачок желтый
- [Д] Женьшень

5. Представители семейства Solanaceae широко используются в медицинской практике как алкалоидосодержащие растения. Какой из представителей семейства является источником получения стероидных алкалоидов?

- [А] Capsicum annuum
- [Б] Scopolia carniolica
- [В] Solanum laciniatum
- [Г] Solanum tuberosum
- [Д] Atropa belladonna

6. Составьте логическую цепочку: ЛРС - вещество - препарат - фармакологическая активность или применение в медицине. Приведите латинские названия ЛРС, ЛР, семейств.

Название ЛРС	Вещество	Препарат	Активность или применение
Барвинка малого трава	Кодеин	Винпоцетин	Противомалярийная
Пассифлоры трава	Хинин	Кодтерпин	Седативная
Мака снотворного коробочки	Гармол	Хинина сульфат	Корректор нарушений мозгового кровообращения
Хинного дерева кора	Винкамин	Новопассит	Противокашлевая

Утверждено на методическом заседании кафедры, протокол № 14 от 13.02.2020 р.

Заведующий кафедры фармакогнозии, д. фарм. н., проф.

О. Н. Кошевой

**МИНИСТЕРСТВО ЗДРАВООХРАНЕНИЯ УКРАИНЫ
НАЦИОНАЛЬНЫЙ ФАРМАЦЕВТИЧЕСКИЙ УНИВЕРСИТЕТ**

Уровень высшего образования **магистр**
Специальность **Фармация**

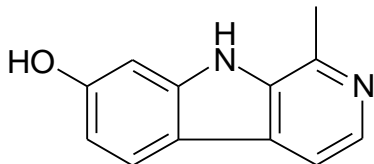
Семестр **VI**
Учебная дисциплина **фармакогнозия**

выходной контроль для лабораторного занятия

«Макро- и микроскопический анализ ЛРС, содержащего алкалоиды производные хинолина, изохинолина, индола и псевдоалкалоиды».

БИЛЕТ №9

1. Алкалоид имеет формулу:

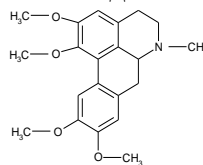


Назовите вещество, укажите тип алкалоидов, к которому оно принадлежит, его биологическую активность, лекарственные препараты и применение в медицине. Напишите русские и латинские названия ЛРС и ЛР, являющихся источниками данного алкалоида.

2. Препараты катарантуса розового используют для лечения лимфогрануломатоза, гематосаркомы, в терапии острого лейкоза. Стандартизацию качества этого сырья проводят по содержанию:

- [А] Атропина
- [Б] Гармина
- [В] Гиосциамина
- [Г] Винбластина
- [Д] Строфантидина

4. Во время презентации нового препарата к представителю-фармацевту обратился врач с вопросом назвать соединение, следующей структуры. Назовите его.



- [А] Тебаин
- [Б] Глауцин
- [В] Папаверин
- [Г] Берберин
- [Д] Протопин

3. Кодеин для медицинских целей можно получить полусинтетическим путем из растительного алкалоида такой же химической структуры. Выберите этот алкалоид:

- [А] Протопин
- [Б] Морфин
- [В] Папаверин
- [Г] Берберин
- [Д] Хелидонин

5. Лекарственный растительный препарат Украины применяется как противоопухолевое средство. Сырьем для производства являются:

- [А] Листья шалфея
- [Б] Листья мяты перечной
- [В] Трава пустырника
- [Г] Трава чистотела
- [Д] Корень барбариса

6. Составьте логическую цепочку: ЛРС - вещество - препарат - фармакологическая активность или применение в медицине. Приведите латинские названия ЛРС, ЛР, семейств.

Название ЛРС	Вещество	Препарат	Активность или применение
Раувольфии корни	Берберин	Омнопон	Кровоспинна
Барбариса Листья	Метилликаконитин	Раунатин	Миорелаксирующая
Мака снотворного коробочки	Резерпин	Мелликтин	Антигипертензивная
Живокости трава	Морфин	Настойка	Наркотический анальгетик

Утверждено на методическом заседании кафедры, протокол № 14 от 13.02.2020 р.

Заведующий кафедры фармакогнозии, д. фарм. н., проф.

О. Н. Кошевой

**МИНИСТЕРСТВО ЗДРАВООХРАНЕНИЯ УКРАИНЫ
НАЦИОНАЛЬНЫЙ ФАРМАЦЕВТИЧЕСКИЙ УНИВЕРСИТЕТ**

Уровень высшего образования **магистр**
Специальность **Фармация**

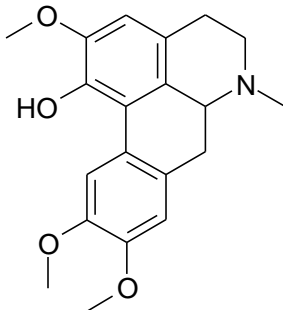
Семестр **VI**
Учебная дисциплина **фармакогнозия**

выходной контроль для лабораторного занятия

«Макро- и микроскопический анализ ЛРС, содержащего алкалоиды производные хинолина, изохинолина, индола и псевдоалкалоиды».

БИЛЕТ №10

1. Алкалоид имеет формулу:



Назовите вещество, укажите тип алкалоидов, к которому оно принадлежит, его биологическую активность, лекарственные препараты и применение в медицине. Напишите русские и латинские названия ЛРС и ЛР, являющихся источниками данного алкалоида.

2. Препараты спорыньи (спорыньи) используют в 4. При неврастении, бессоннице, акушерско-гинекологической практике для климактерических нарушениях рекомендуют сокращения матки и при сердечно-сосудистых заболеваниях. Доброкачественность этого сырья проводят по содержанию:

- [А] Атропина
- [Б] Гиосциамин
- [В] Резерпина
- [Г] Аймалина
- [Д] Эрготоксина

- [А] Эрготамин
- [Б] Глауцина гидрохлорид
- [В] Новопассит
- [Г] Секуридина нитрат
- [Д] Винбластин

3. Для изготовления препарата «Сангвиритрин», который обладает антимикробной активностью, используют растительное сырье:

- [А] Дурмана индийского
- [Б] Маклеи сердцевидной
- [В] Чистотела большого
- [Г] Перца стручкового
- [Д] Термопсиса ланцетовидного

5. Алкалоид кодеин назначают для угнетения кашля. Какое лекарственное растение сырье содержит этот алкалоид?

- [А] Трава маклеи
- [Б] Трава чистотела
- [В] Коробочки мака снотворного
- [Г] Трава барвинка малого
- [Д] Листья чая

7. Составьте логическую цепочку: ЛРС - вещество - препарат - фармакологическая активность или применение в медицине. Приведите латинские названия ЛРС, ЛР, семейств.

Название ЛРС	Вещество	Препарат	Активность или применение
Мака снотворного коробочки	Эргометрин	Морфилонг	Утеротоническая
Маточные рожки (спорыньи)	Винкамин	Эргометрина малеат	Транквилизирующая
Барвинка малого трава	Гиндариин	Винпоцетин	Наркотический анальгетик
Стефании голой клубни с корнями	Морфин	Гиндариина гидрохлорид	Корректор нарушений мозгового кровообращения

Утверждено на методическом заседании кафедры, протокол № 14 от 13.02.2020 г.

Заведующий кафедры фармакогнозии, д. фарм. н., проф.

О. Н. Кошевой

**МИНИСТЕРСТВО ЗДРАВООХРАНЕНИЯ УКРАИНЫ
НАЦИОНАЛЬНЫЙ ФАРМАЦЕВТИЧЕСКИЙ УНИВЕРСИТЕТ**

Уровень высшего образования **магистр**
Специальность **Фармация**

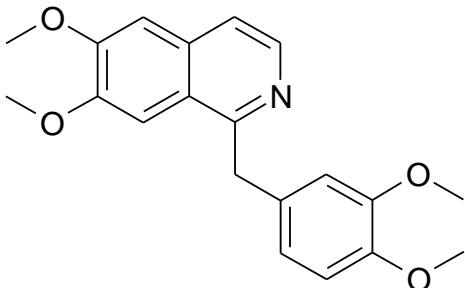
Семестр **VI**
Учебная дисциплина **фармакогнозия**

выходной контроль для лабораторного занятия

«Макро- и микроскопический анализ ЛРС, содержащего алкалоиды производные хинолина, изохинолина, индола и псевдоалкалоиды».

БИЛЕТ №11

1. Алкалоид имеет формулу:



Назовите вещество, укажите тип алкалоидов, к которому оно принадлежит, его биологическую активность, лекарственные препараты и применение в медицине. Напишите русские и латинские названия ЛРС и ЛР, являющихся источниками данного алкалоида.

2. Траву мачка желтого используют как противокашлевое средство. Качество этого сырья характеризуется содержанием:

- [А] Берберина
- [Б] Пахикарпина
- [В] Розевина
- [Г] Сангвинарина
- [Д] Глауцина

4. Лекарственный растительный препарат Украины применяется как противоопухолевое средство.

Сырьем для производства являются:

- [А] Листья шалфея
- [Б] Листья мяты перечной
- [В] Трава пустырника
- [Г] Трава чистотела
- [Д] Корень барбариса

3. Алкалоид кодеин, который проявляет противокашлевую активность, имеет также наркотический эффект. Поэтому в детской практике его следует заменить другим алкалоидом, который не имеет побочного эффекта:

- [А] Папаверином
- [Б] Тебаином
- [В] Капсаицином
- [Г] Йервином
- [Д] Глауцином

5. Трава барвинка малого содержит винкамин, который снижает артериальное давление и оказывает слабый седативный эффект.

Представителем какого класса биологически активных веществ является винкамин?

- [А] Алкалоиды
- [Б] Дубильные вещества
- [В] Сапонины
- [Г] Флавоноиды
- [Д] Антраценпроизводные

6. Составьте логическую цепочку: ЛРС - вещество - препарат - фармакологическая активность или применение в медицине. Приведите латинские названия ЛРС, ЛР, семейств.

Название ЛРС	Вещество	Препарат	Активность или применение
Маточные рожки (спорынья)	Тубокурарин	Глаувент	Противопаразитарная
Кураре	Глауцин	Дигидроэрготоксин	Противокашлевая
Мачка желтого трава	Эрготоксин	Чемеричная вода	Миорелаксирующая
Чемерицы корневище с корнями	Йервин	Тубокурарина гидрохлорид	Адренолитическая

Утверждено на методическом заседании кафедры, протокол № 14 от 13.02.2020 р.

Заведующий кафедры фармакогнозии, д. фарм. н., проф.

О. Н. Кошевой

**МИНИСТЕРСТВО ЗДРАВООХРАНЕНИЯ УКРАИНЫ
НАЦИОНАЛЬНЫЙ ФАРМАЦЕВТИЧЕСКИЙ УНИВЕРСИТЕТ**

Уровень высшего образования **магистр**
Специальность **Фармация**

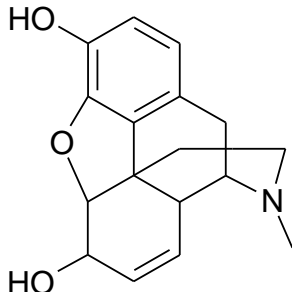
Семестр **VI**
Учебная дисциплина **фармакогнозия**

выходной контроль для лабораторного занятия

«Макро- и микроскопический анализ ЛРС, содержащего алкалоиды производные хинолина, изохинолина, индола и псевдоалкалоиды».

БИЛЕТ №12

1. Алкалоид имеет формулу:



Назовите вещество, укажите тип алкалоидов, к которому оно принадлежит, его биологическую активность, лекарственные препараты и применение в медицине. Напишите русские и латинские названия ЛРС и ЛР, являющихся источниками данного алкалоида.

2. Для производства препарата «Аймалин», который проявляет антиаритмическую активность, используют растительное сырье: [А] Листья Унгернии Виктора [Б] Трава барвинка малого [В] Корни раувольфии [Г] Листья катарантуса розового [Д] Семена чилибухи
4. Траву мачка желтого (*Herba Glaucii flavi*) используют для получения лекарственных средств с противокашлевым действием. Какой алкалоид выделяют из нее? [А] Гиндарин [Б] Кодеин [В] Глауцин [Г] Термопсин [Д] Протопин

3. Культивирования этого растения и производство соответствующего ЛРС находится под контролем ООН и запрещено в Украине. Этим растением является: [А] Астрагал шерстистоцветковый [Б] Унгерния Виктора [В] Мачок желтый [Г] Мак снотворный [Д] Женьшень
5. Алкалоид глауцин проявляет противокашлевую активность и входит в состав ряда отечественных и зарубежных препаратов. Источником этого алкалоида является: [А] Трава маклеи сердцевидной [Б] Трава чистотела большого [В] Трава мачку жовтого [Г] Трава белладонны [Д] Трава белены черной

6. Составьте логическую цепочку: ЛРС - вещество - препарат - фармакологическая активность или применение в медицине. Приведите латинские названия ЛРС, ЛР, семейств.

Название ЛРС	Вещество	Препарат	Активность или применение
Раувольфии корни	Кодеин	Паклитаксел	Противокашлевая
Барбариса корни	Таксол	Берберина бисульфат	Антиаритмическая
Мака снотворного коробочки	Аймалин	Кодтерпин	Желчегонная
Тиса ягодного хвоя	Берберин	Пульснорма	Противоопухолевая

Утверждено на методическом заседании кафедры, протокол № 14 от 13.02.2020 р.

Заведующий кафедры фармакогнозии, д. фарм. н., проф.

О. Н. Кошевой

**МИНИСТЕРСТВО ЗДРАВООХРАНЕНИЯ УКРАИНЫ
НАЦИОНАЛЬНЫЙ ФАРМАЦЕВТИЧЕСКИЙ УНИВЕРСИТЕТ**

Уровень высшего образования **магистр**
Специальность **Фармация**

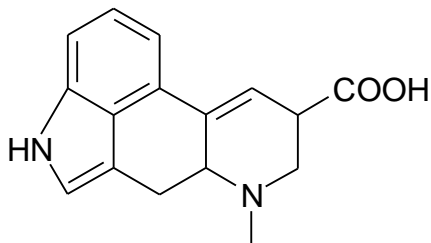
Семестр **VI**
Учебная дисциплина **фармакогнозия**

выходной контроль для лабораторного занятия

«Макро- и микроскопический анализ ЛРС, содержащего алкалоиды производные хинолина, изохинолина, индола и псевдоалкалоиды».

БИЛЕТ №13

1. Алкалоид имеет формулу:



Назовите вещество, укажите тип алкалоидов, к которому оно принадлежит, его биологическую активность, лекарственные препараты и применение в медицине. Напишите русские и латинские названия ЛРС и ЛР, являющихся источниками данного алкалоида.

2. Замените больному отсутствующий в аптеке Глауцина гидрохлорид на другой растительный препарат аналогичного действия:

- [А] Мукалтин
- [Б] Кодеина фосфат
- [В] Бронхолитин
- [Г] Таблетки от кашля
- [Д] Галантамина гидробромид

3. Алкалоид винкамин снижает артериальное давление, оказывает слабый седативный эффект, оказывает также кровоостанавливающее и противовоспалительное действие.

Источником этого алкалоида является трава:

- [А] Кубышки желтой
- [Б] Софоры толстоплодной
- [В] Живокости сетчатоплодной
- [Г] Аконита белоустого
- [Д] Барвинка малого

4. Представители семейства Solanaceae широко используются в медицинской практике как алкалоидосодержащие растения. Какой из представителей семейства является источником получения стероидных алкалоидов?

- [А] Capsicum annuum
- [Б] Scopolia carniolica
- [В] Solanum tuberosum
- [Г] Solanum laciniatum
- [Д] Atropa belladonna

5. Алкалоид кодеин, который проявляет противокашлевую активность, имеет также наркотический эффект. Поэтому в детской практике его следует заменить другим алкалоидом, который не имеет побочного эффекта:

- [А] Папаверином
- [Б] Тебаином
- [В] Капсаицином
- [Г] Глауцином
- [Д] Йервином

6. Составьте логическую цепочку: ЛРС - вещество - препарат - фармакологическая активность или применение в медицине. Приведите латинские названия ЛРС, ЛР, семейств.

Название ЛРС	Вещество	Препарат	Активность или применение
Хинного дерева кора	Папаверин	Настойка	Спазмолитическая
Стефании голой клубни с корнями	Аконитин	Стефаглабина сульфат	Местнораздражающая, отвлекающая
Аконита трава	Хинин	Папазол	Противомалярийная
Мака снотворного коробочки	Стефаглабрин	Хинина сульфат	Антихолинэстеразная

Утверждено на методическом заседании кафедры, протокол № 14 от 13.02.2020 р.

Заведующий кафедры фармакогнозии, д. фарм. н., проф.

О. Н. Кошевой

**МИНИСТЕРСТВО ЗДРАВООХРАНЕНИЯ УКРАИНЫ
НАЦИОНАЛЬНЫЙ ФАРМАЦЕВТИЧЕСКИЙ УНИВЕРСИТЕТ**

Уровень высшего образования **магистр**
Специальность **Фармация**

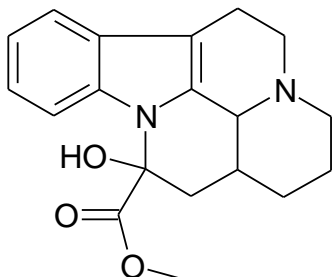
Семестр **VI**
Учебная дисциплина **фармакогнозия**

выходной контроль для лабораторного занятия

«Макро- и микроскопический анализ ЛРС, содержащего алкалоиды производные хинолина, изохинолина, индола и псевдоалкалоиды».

БИЛЕТ №14

1. Алкалоид имеет формулу:



Назовите вещество, укажите тип алкалоидов, к которому оно принадлежит, его биологическую активность, лекарственные препараты и применение в медицине. Напишите русские и латинские названия ЛРС и ЛР, являющихся источниками данного алкалоида.

2. Укажите лекарственное средство из спорыньи, которое проявляет кровоостанавливающее действие и применяется в акушерстве и гинекологии.

- [А] Винкаторн
- [Б] Дигитоксин
- [В] Эрготамина гидротартрат
- [Г] Винбластин
- [Д] Галантамина гидробромид

4. Виды растений семейства маковые содержат изохинолиновые алкалоиды и широко используются в медицине. Укажите, какой вид растет в диком виде и культивируется в Украине:

- [А] Мак снотворный
- [Б] Мак самосейка
- [В] Маклея сердцевидная
- [Г] Маклея мелкоплодная
- [Д] Мачок желтый

3. Препараты корней раувольфии змеиной используют для лечения гипертонии. Доброкачество этого сырья определяют по содержанию:

- [А] Резерпина
- [Б] Атропина
- [В] Гиосциамина
- [Г] Винбластина
- [Д] Адонитоксина

5. Известно, что источником БАВ могут быть грибы. Например, источником индольных алкалоидов является:

- [А] Раувольфия змеиная
- [Б] Чилибуха
- [В] Спорынья пурпурная (маточные рожки)
- [Г] Плаун обыкновенный
- [Д] Скополия карниольская

6. Составьте логическую цепочку: ЛРС - вещество - препарат - фармакологическая активность или применение в медицине. Приведите латинские названия ЛРС, ЛР, семейств.

Название ЛРС	Вещество	Препарат	Активность или применение
Катарантуса розового листья	Глауцин	Розевин	Седативная
Кубышки желтой корневища	Винбластин	Новопассит	Антипротозойная, спермицидная
Мачка желтого трава	Гармол	Лютенурин	Противоопухолевая
Пассифлоры трава	Нуфлеин	Бронхолитин	Противокашлевая

Утверждено на методическом заседании кафедры, протокол № 14 от 13.02.2020 р.

Заведующий кафедры фармакогнозии, д. фарм. н., проф.

О. Н. Кошевой

**МИНИСТЕРСТВО ЗДРАВООХРАНЕНИЯ УКРАИНЫ
НАЦИОНАЛЬНЫЙ ФАРМАЦЕВТИЧЕСКИЙ УНИВЕРСИТЕТ**

Уровень высшего образования **магистр**
Специальность **Фармация**

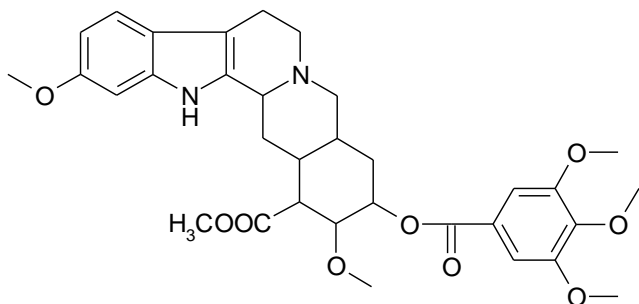
Семестр **VI**
Учебная дисциплина **фармакогнозия**

выходной контроль для лабораторного занятия

«Макро- и микроскопический анализ ЛРС, содержащего алкалоиды производные хинолина, изохинолина, индола и псевдоалкалоиды».

БИЛЕТ №15

1. Алкалоид имеет формулу:



Назовите вещество, укажите тип алкалоидов, к которому оно принадлежит, его биологическую активность, лекарственные препараты и применение в медицине. Напишите русские и латинские названия ЛРС и ЛР, являющихся источниками данного алкалоида.

2. Препараты «Аймалин» и «Пульснорма» назначают как антиаритмическое средство. Какое растительное сырье является источником этих препаратов?

- [А] Листья дурмана
- [Б] Трава барвинка малого
- [В] Семена рвотного ореха
- [Г] Листья катарантуса розового
- [Д] Корни раувольфии

4. Кодеин для медицинских целей можно получить полусинтетическим путем из растительного алкалоида такой же химической структуры. Выберите этот алкалоид:

- [А] Протопин
- [Б] Морфин
- [В] Папаверин
- [Г] Берберин
- [Д] Хелидонин

3. Известно, что источником БАВ могут быть грибы. Например, источником индольных алкалоидов является:

- [А] Раувольфия змеиная
- [Б] Спорынья пурпурная (маточные рожки)
- [В] Чилибуха
- [Г] Плаун обыкновенный
- [Д] Скополия карниольская

5. Алкалоид глауцин проявляет противокашлевую активность и входит в состав ряда отечественных и зарубежных препаратов. Источником этого алкалоида является:

- [А] Трава Мачка желтого
- [Б] Трава чистотела большого
- [В] Трава Маклеи сердцевидной
- [Г] Трава белладонны
- [Д] Трава белены черной

6. Составьте логическую цепочку: ЛРС - вещество - препарат - фармакологическая активность или применение в медицине. Приведите латинские названия ЛРС, ЛР, семейств.

Название ЛРС	Вещество	Препарат	Активность или применение
Чистотилу трава	Эрготамин	Стрихнина нитрат	Противоопухолевая
Чилибухи семена (рвотный орех)	Хелидонин	Хинидина сульфат	Ингибитор секреции пролактина
Маточные рожки (спорынья)	Хинидин	Бромокриптин	Антиаритмическая
Хинного дерева кора	Стрихнин	Украин	Стимулятор ЦНС

Утверждено на методическом заседании кафедры, протокол № 14 от 13.02.2020 р.

Заведующий кафедры фармакогнозии, д. фарм. н., проф.

О. Н. Кошевой

**МИНИСТЕРСТВО ЗДРАВООХРАНЕНИЯ УКРАИНЫ
НАЦИОНАЛЬНЫЙ ФАРМАЦЕВТИЧЕСКИЙ УНИВЕРСИТЕТ**

Уровень высшего образования **магистр**
Специальность **Фармация**

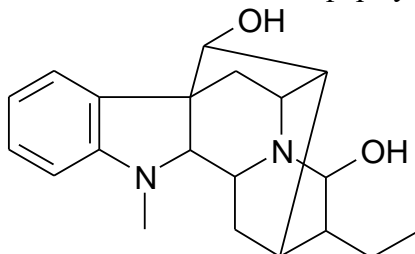
Семестр **VI**
Учебная дисциплина **фармакогнозия**

выходной контроль для лабораторного занятия

«Макро- и микроскопический анализ ЛРС, содержащего алкалоиды производные хинолина, изохинолина, индола и псевдоалкалоиды».

БИЛЕТ №16

1. Алкалоид имеет формулу:



Назовите вещество, укажите тип алкалоидов, к которому оно принадлежит, его биологическую активность, лекарственные препараты и применение в медицине. Напишите русские и латинские названия ЛРС и ЛР, являющихся источниками данного алкалоида.

2. Для изготовления препаратов Винкатон, Девинкан заготавливают траву барвинка. Какой именно вид заготавливают?

- [А] *Vinca minor*
- [Б] *Vinca rosea*
- [В] *Vinca major*
- [Г] *Vinca herbacea*
- [Д] *Vinca communis*

4. Препараты Пассит, Новопассит используют как транквилизирующее, седативное и легкое снотворное средство. Источником получения этих препаратов является:

- [А] Травы череды
- [Б] Листья шалфея
- [В] Травы полыни
- [Г] Травы страстоцвета инкарнатного
- [Д] Травы барвинка малого

3. Препараты катарантуса розового используют для лечения лимфогранулематоза, гематосаркомы, в терапии острого лейкоза. Стандартизацию качества этого сырья проводят по содержанию:

- [А] Атропина
- [Б] Гармина
- [В] Гиосциамина
- [Г] Винбластина
- [Д] Строфантидина

5. Препараты «Аймалин» и «Пульснорма» назначают как антиаритмическое средство. Какое растительное сырье является источником этих препаратов?

- [А] Корни раувольфии
- [Б] Травы барвинка малого
- [В] Листья дурмана
- [Г] Листья катарантуса розового
- [Д] Семена рвотного ореха

6. Составьте логическую цепочку: ЛРС - вещество - препарат - фармакологическая активность или применение в медицине. Приведите латинские названия ЛРС, ЛР, семейств.

Название ЛРС	Вещество	Препарат	Активность или применение
Раувольфии корни	Берберин	Омнопон	Кровоспинна
Барбариса Листья	Метилликаконитин	Раунатин	Миорелаксирующая
Мака снотворного коробочки	Резерпин	Мелликтин	Антигипертензивная
Живокости трава	Морфин	Настойка	Наркотический анальгетик

Утверждено на методическом заседании кафедры, протокол № 14 от 13.02.2020 г.

Заведующий кафедры фармакогнозии, д. фарм. н., проф.

О. Н. Кошевой

**МИНИСТЕРСТВО ЗДРАВООХРАНЕНИЯ УКРАИНЫ
НАЦИОНАЛЬНЫЙ ФАРМАЦЕВТИЧЕСКИЙ УНИВЕРСИТЕТ**

Уровень высшего образования **магистр**
Специальность **Фармация**

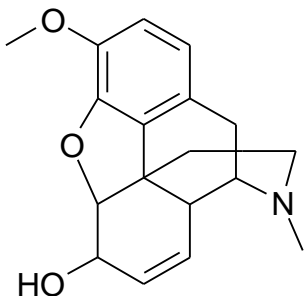
Семестр **VI**
Учебная дисциплина **фармакогнозия**

выходной контроль для лабораторного занятия

«Макро- и микроскопический анализ ЛРС, содержащего алкалоиды производные хинолина, изохинолина, индола и псевдоалкалоиды».

БИЛЕТ №17

1. Алкалоид имеет формулу:



Назовите вещество, укажите тип алкалоидов, к которому оно принадлежит, его биологическую активность, лекарственные препараты и применение в медицине. Напишите русские и латинские названия ЛРС и ЛР, являющихся источниками данного алкалоида.

2. Для изготовления препарата «Сангвиритрин», который обладает антимикробной активностью, используют растительное сырье:

- [А] Чистотела большого
- [Б] Дурмана индийского
- [В] Маклеи сердцевидной
- [Г] Перца стручкового
- [Д] Термопсиса ланцетовидного

4. При неврастении, бессоннице, климактерических нарушениях рекомендуют использовать такой фитопрепарат на основе сырья, содержащего алкалоиды:

- [А] Эрготамин
- [Б] Глауцина гидрохлорид
- [В] Новопассит
- [Г] Секуринина нитрат
- [Д] Винбластин

3. Препараты катарантуса розового используют для лечения лимфогранулематоза, гематосаркомы, в терапии острого лейкоза. Стандартизацию качества этого сырья проводят по содержанию:

- [А] Атропина
- [Б] Гармина
- [В] Гиосциамина
- [Г] Винбластина
- [Д] Строфантидина

5. Представители семейства Solanaceae широко используются в медицинской практике как алкалоидосодержащие растения. Какой из представителей семейства является источником получения стероидных алкалоидов?

- [А] Capsicum annuum
- [Б] Scopolia carniolica
- [В] Atropa belladonna
- [Г] Solanum tuberosum
- [Д] Solanum laciniatum

6. Составьте логическую цепочку: ЛРС - вещество - препарат - фармакологическая активность или применение в медицине. Приведите латинские названия ЛРС, ЛР, семейств.

Название ЛРС	Вещество	Препарат	Активность или применение
Барвинка малого трава	Кодеин	Винпоцетин	Противомалярийная
Пассифлоры трава	Хинин	Кодтерпин	Седативная
Мака снотворного коробочки	Гармол	Хинина сульфат	Корректор нарушений мозгового кровообращения
Хинного дерева кора	Винкамин	Новопассит	Противокашлевая

Утверждено на методическом заседании кафедры, протокол № 14 от 13.02.2020 г.

Заведующий кафедры фармакогнозии, д. фарм. н., проф.

О. Н. Кошевой

**МИНИСТЕРСТВО ЗДРАВООХРАНЕНИЯ УКРАИНЫ
НАЦИОНАЛЬНЫЙ ФАРМАЦЕВТИЧЕСКИЙ УНИВЕРСИТЕТ**

Уровень высшего образования **магистр**
Специальность **Фармация**

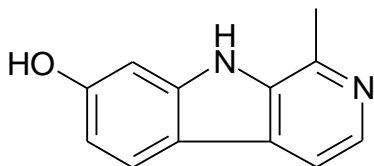
Семестр **VI**
Учебная дисциплина **фармакогнозия**

выходной контроль для лабораторного занятия

«Макро- и микроскопический анализ ЛРС, содержащего алкалоиды производные хинолина, изохинолина, индола и псевдоалкалоиды».

БИЛЕТ №18

1. Алкалоид имеет формулу:

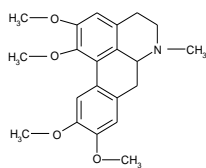


Назовите вещество, укажите тип алкалоидов, к которому оно принадлежит, его биологическую активность, лекарственные препараты и применение в медицине. Напишите русские и латинские названия ЛРС и ЛР, являющихся источниками данного алкалоида.

2. Культивирования этого растения и 4. Во время презентации нового препарата к производству соответствующего ЛРС представителю-фармацевту обратился врач с вопросом находится под контролем ООН и назвать соединение, следующей структуры. Назовите запрещено в Украине. Этим растением его.

является:

- [А] Астрагал шерстистоцветковый
- [Б] Мак снотворный
- [В] Унггерния Виктора
- [Г] Мачок желтый
- [Д] Женьшень



- [А] Тебаин
- [Б] Папаверин
- [В] Глауцин
- [Г] Берберин
- [Д] Протопин

3. Кодеин для медицинских целей можно 5. Лекарственный растительный препарат Украин получить полусинтетическим путем из применяется как противоопухолевое средство. Сырьем растительного алкалоида такой же для производства являются:

химической структуры. Выберите этот алкалоид:

- [А] Протопин
- [Б] Морфин
- [В] Папаверин
- [Г] Берберин
- [Д] Хелидонин

- [А] Листья шалфея
- [Б] Листья мяты перечной
- [В] Трава пустырника
- [Г] Трава чистотела
- [Д] Корень барбариса

6. Составьте логическую цепочку: ЛРС - вещество - препарат - фармакологическая активность или применение в медицине. Приведите латинские названия ЛРС, ЛР, семейств.

Название ЛРС	Вещество	Препарат	Активность или применение
Паслена дольчатого трава	Резерпин	Полусинтетические глюкокортико-стероиды	Антимикробная
Раувольфии корни	Сангвинарин	Бронхолитин	Антигипертензивная
Маклеи трава	Глауцин	Сангвиритрин	Противовоспалительная, антиаллергическая
Мачка желтого трава	Соласодин	Адельфан	Противокашлевая

Утверждено на методическом заседании кафедры, протокол № 14 от 13.02.2020 р.

Заведующий кафедры фармакогнозии, д. фарм. н., проф.

О. Н. Кошевой