

МІНІСТЕРСТВО ОХОРОНИ ЗДОРОВ'Я УКРАЇНИ
НАЦІОНАЛЬНИЙ ФАРМАЦЕВТИЧНИЙ УНІВЕРСИТЕТ

Рівень вищої освіти **спеціаліст**
Спеціальність **Фармація**

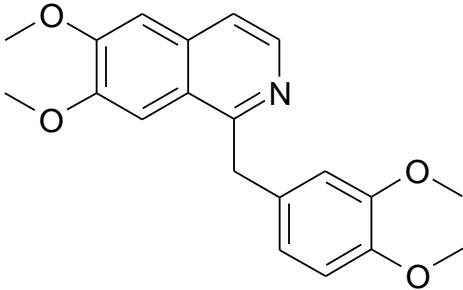
Семестр **VI**
Навчальна дисципліна **фармакогнозія**

вихідний контроль для лабораторного заняття

«Макро- і мікроскопічний аналіз ЛРС, яка містить алкалоїди похідні хіноліну, ізохіноліну, індолу та псевдоалкалоїди».

БІЛЕТ №1

1. Алкалоїд має формулу:



Назвіть речовину, вкажіть тип алкалоїдів, до якого вона належить, її біологічну активність, лікарські препарати та застосування в медицині. Напишіть українські та латинські назви ЛРС та ЛР, що є джерелами даного алкалоїду.

2. Препарати маткових ріжків (споринні) використовують в акушерсько-гінекологічній практиці для скорочення матки і при серцево-судинних захворюваннях. Доброякісність цієї сировини проводять за вмістом:

- [А] Атропіну
- [Б] Гіосціаміну
- [В] Резерпіну
- [Г] Аймаліну
- [Д] Ерготоксину

4. При неврастенії, безсонні, клімактеричних порушеннях рекомендують використовувати такий фітопрепарат на основі сировини, що містить алкалоїди:

- [А] Ерготамін
- [Б] Глауцину гідрохлорид
- [В] Секуриніну нітрат
- [Г] Новопасит
- [Д] Вінбластин

3. Лікарський рослинний препарат України застосовується як протипухлинний засіб. Сировиною для виробництва є:

- [А] Лист шавлії
- [Б] Лист м'яти перцевої
- [В] Трава кропиви собачої
- [Г] Трава чистотілу
- [Д] Корінь барбарису

5. Алкалоїд кодеїн призначають для заспокоєння кашлю. Яка лікарська рослина сировина містить цей алкалоїд?

- [А] Трава маклеї
- [Б] Трава чистотілу
- [В] Коробочки маку снодійного
- [Г] Трава барвінку малого
- [Д] Листя чаю

6. Складіть логічний ланцюг: ЛРС – сполука – препарат – фармакологічна активність або застосування в медицині. Наведіть латинські назви ЛРС, ЛР, родин.

Назва ЛРС	Сполука	Препарат	Активність або застосування
Маку снодійного коробочки	Ергометрин	Морфілонг	Утеротонічна
Маткові ріжки (спориння)	Вінкамін	Ергометрину малеат	Транквілізуюча
Барвінку малого трава	Гіндарин	Вінпоцетин	Наркотичний анальгетик
Стефанії гладенької бульби з коренями	Морфін	Гіндарину гідрохлорид	Коректор порушень мозкового кровообігу

Затверджено на методичному засіданні кафедри, протокол № 14 від 13.02.2020 р.

Завідувач кафедри фармакогнозії, д. фарм. н., проф.

О. М. Кошовий

МІНІСТЕРСТВО ОХОРОНИ ЗДОРОВ'Я УКРАЇНИ
НАЦІОНАЛЬНИЙ ФАРМАЦЕВТИЧНИЙ УНІВЕРСИТЕТ

Рівень вищої освіти **спеціаліст**

Семестр **VI**

Спеціальність **Фармація**

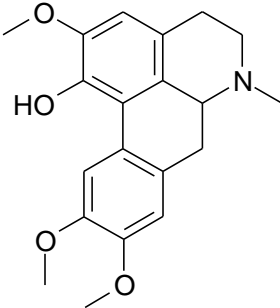
Навчальна дисципліна **фармакогнозія**

вихідний контроль для лабораторного заняття

«Макро- і мікроскопічний аналіз ЛРС, яка містить алкалоїди похідні хіноліну, ізохіноліну, індолу та псевдоалкалоїди».

БІЛЕТ №2

1. Алкалоїд має формулу:



Назвіть речовину, вкажіть тип алкалоїдів, до якого вона належить, її біологічну активність, лікарські препарати та застосування в медицині. Напишіть українські та латинські назви ЛРС та ЛР, що є джерелами даного алкалоїду.

2. Траву мачку жовтого використовують як протикашлевий засіб. Якість цієї сировини характеризується вмістом:

- [А] Берберину
- [Б] Пахікарпіну
- [В] Розевіну
- [Г] Глауцину
- [Д] Сангвінаріну

4. Для виготовлення препарату «Сангвіритрин», використовують рослинну сировину:

- [А] Дурману індійського
- [Б] Маклеї серцеподібної
- [В] Чистотілу звичайного
- [Г] Перцю стручкового
- [Д] Термопсису ланцетоподібного

3. Алкалоїд кодеїн, що проявляє протикашльову активність, має також наркотичний ефект. Тому в дитячій практиці його варто замінити іншим алкалоїдом, який не має побічного ефекту:

- [А] Папаверином
- [Б] Тебаїном
- [В] Капсаїцином
- [Г] Йєрвіном
- [Д] Глауцином

5. Трава барвінку малого містить вінкамін, який знижує артеріальний тиск та виявляє слабкий седативний ефект. Представником якого класу біологічно активних речовин є вінкамін?

- [А] Алкалоїди
- [Б] Дубильні речовини
- [В] Сапоніни
- [Г] Флавоноїди
- [Д] Антраценпохідні

6. Складіть логічний ланцюг: ЛРС – сполука – препарат – фармакологічна активність або застосування в медицині. Наведіть латинські назви ЛРС, ЛР, родин.

Назва ЛРС	Сполука	Препарат	Активність або застосування
Маткові ріжки (спориння)	Тубокурарин	Глаувент	Протипаразитарна
Кураре	Глауцин	Дигідроерготоксин	Протикашльова
Мачку жовтого трава	Ерготоксин	Чемерична вода	Міорелаксуюча
Чемериці кореневище з коренями	Йєрвін	Тубокурарину гідрохлорид	Адренолітична

Затверджено на методичному засіданні кафедри, протокол № 14 від 13.02.2020 р.

Завідувач кафедри фармакогнозії, д. фарм. н., проф.

О. М. Кошовий

МІНІСТЕРСТВО ОХОРОНИ ЗДОРОВ'Я УКРАЇНИ
НАЦІОНАЛЬНИЙ ФАРМАЦЕВТИЧНИЙ УНІВЕРСИТЕТ

Рівень вищої освіти **спеціаліст**

Семестр **VI**

Спеціальність **Фармація**

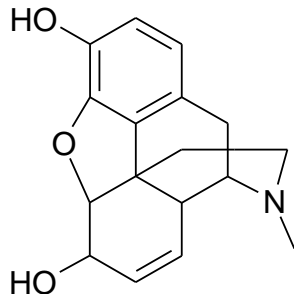
Навчальна дисципліна **фармакогнозія**

вихідний контроль для лабораторного заняття

«Макро- і мікроскопічний аналіз ЛРС, яка містить алкалоїди похідні хіноліну, ізохіноліну, індолу та псевдоалкалоїди».

БІЛЕТ №3

1. Алкалоїд має формулу:



Назвіть речовину, вкажіть тип алкалоїдів, до якого вона належить, її біологічну активність, лікарські препарати та застосування в медицині. Напишіть українські та латинські назви ЛРС та ЛР, що є джерелами даного алкалоїду.

2. Для виробництва препарату «Аймалін», який проявляє антиаритмічну активність, використовують рослинну сировину:

- [А] Листя Унгернії Віктора
- [Б] Трава барвінку малого
- [В] Корені раувольфії
- [Г] Листя катарантуса рожевого
- [Д] Насіння чилибухи

4. Препарати коренів раувольфії зміїної використовують для лікування гіпертонії.

Доброякісність цієї сировини визначають за вмістом:

- [А] Резерпіну
- [Б] Атропіну
- [В] Гіосціаміну
- [Г] Вінбластину
- [Д] Адонітоксину

3. Культивування цієї рослини і виробництво відповідної ЛРС знаходиться під контролем ООН і заборонено в Україні. Цією рослиною є:

- [А] Астрагал шерстистоквітковий
- [Б] Унгернія Віктора
- [В] Мачок жовтий
- [Г] Мак снодійний
- [Д] Женьшень

5. Алкалоїд глауцин проявляє протикашльову активність і входить до складу ряду вітчизняних та іноземних препаратів. Джерелом цього алкалоїду є:

- [А] Трава маклеї серцеподібної
- [Б] Трава чистотілу великого
- [В] Трава мачку жовтого
- [Г] Трава беладонни звичайної
- [Д] Трава блекоти чорної

6. Складіть логічний ланцюг: ЛРС – сполука – препарат – фармакологічна активність або застосування в медицині. Наведіть латинські назви ЛРС, ЛР, родин.

Назва ЛРС	Сполука	Препарат	Активність або застосування
Хінного дерева кора	Папаверин	Настойка	Спазмолітична
Стефанії гладенької бульби з коренями	Аконітин	Стефаглабрину сульфат	Місцевоподразнювальна, відволікаюча
Аконіту трава	Хінін	Папазол	Протималярійна
Маку снодійного коробочки	Стефаглабрин	Хініну сульфат	Антихолінестеразна

Затверджено на методичному засіданні кафедри, протокол № 14 від 13.02.2020 р.

Завідувач кафедри фармакогнозії, д. фарм. н., проф.

О. М. Кошовий

МІНІСТЕРСТВО ОХОРОНИ ЗДОРОВ'Я УКРАЇНИ
НАЦІОНАЛЬНИЙ ФАРМАЦЕВТИЧНИЙ УНІВЕРСИТЕТ

Рівень вищої освіти спеціаліст

Семестр VI

Спеціальність Фармація

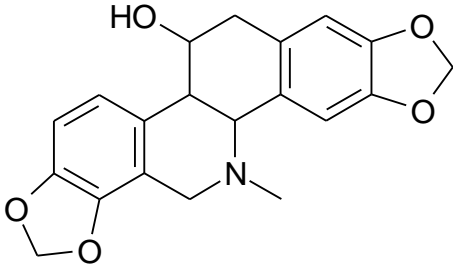
Навчальна дисципліна фармакогнозія

вихідний контроль для лабораторного заняття

«Макро- і мікроскопічний аналіз ЛРС, яка містить алкалоїди похідні хіноліну, ізохіноліну, індолу та псевдоалкалоїди».

БІЛЕТ №4

1. Алкалоїд має формулу:



Назвіть речовину, вкажіть тип алкалоїдів, до якого вона належить, її біологічну активність, лікарські препарати та застосування в медицині. Напишіть українські та латинські назви ЛРС та ЛР, що є джерелами даного алкалоїду.

2. Алкалоїд вінкамін знижує артеріальний тиск, виявляє слабкий седативний ефект, справляє також кровоспинну і протизапальну дію. Джерелом цього алкалоїду є трава:

- [А] Глечиків жовтих
- [Б] Софори товстоплідної
- [В] Дельфінію сітчастого
- [Г] Аконіту біловусого
- [Д] Барвінку малого

4. Представники родини Solanaceae широко використовуються в медичній практиці як алкалоїдовмісні рослини. Який із представників родини є джерелом одержання стероїдних алкалоїдів?

- [А] Capsicum annuum
- [Б] Scopolia carniolica
- [В] Solanum tuberosum
- [Г] Solanum laciniatum
- [Д] Atropa belladonna

3. Замініть хворому відсутній в аптеці глауцину гідрохлорид на інший рослинний препарат аналогічної дії:

- [А] Мукалтин
- [Б] Кодеїну фосфат
- [В] Бронхолітин
- [Г] Таблетки від кашлю
- [Д] Галантаміну гідробромід

5. Кодеїн для медичних цілей можна отримати напівсинтетичним шляхом з рослинного алкалоїду такої самої хімічної структури. Виберіть цей алкалоїд:

- [А] Протопін
- [Б] Морфін
- [В] Папаверин
- [Г] Берберин
- [Д] Хелідонін

6. Складіть логічний ланцюг: ЛРС – сполука – препарат – фармакологічна активність або застосування в медицині. Наведіть латинські назви ЛРС, ЛР, родин.

Назва ЛРС	Сполука	Препарат	Активність або застосування
Раувольфії корені	Кодеїн	Паклітаксел	Протикашльова
Барбарису корені	Таксол	Берберину бісульфат	Антиаритмічна
Маку снодійного коробочки	Аймалін	Кодтерпін	Жовчогінна
Тису ягідного хвоя	Берберин	Пульснорма	Протипухлинна

Затверджено на методичному засіданні кафедри, протокол № 14 від 13.02.2020 р.

Завідувач кафедри фармакогнозії, д. фарм. н., проф.

О. М. Кошовий

МІНІСТЕРСТВО ОХОРОНИ ЗДОРОВ'Я УКРАЇНИ
НАЦІОНАЛЬНИЙ ФАРМАЦЕВТИЧНИЙ УНІВЕРСИТЕТ

Рівень вищої освіти спеціаліст

Семестр VI

Спеціальність Фармація

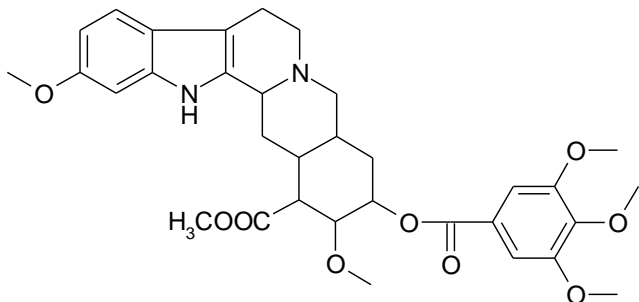
Навчальна дисципліна фармакогнозія

вихідний контроль для лабораторного заняття

«Макро- і мікроскопічний аналіз ЛРС, яка містить алкалоїди похідні хіноліну, ізохіноліну, індолу та псевдоалкалоїди».

БІЛЕТ №5

1. Алкалоїд має формулу:



Назвіть речовину, вкажіть тип алкалоїдів, до якого вона належить, її біологічну активність, лікарські препарати та застосування в медицині. Напишіть українські та латинські назви ЛРС та ЛР, що є джерелами даного алкалоїду.

2. Препарати Пасит, Новопасит використовують як транквілізуючий, седативний і легкий снодійний засіб. Джерелом одержання цих препаратів є:
- [А] Трава причепа
[Б] Листя шавлії
[В] Трава страстоцвіту інкарнатного
[Г] Трава полину
[Д] Трава барвінку малого
3. Траву мачку жовтого (*Herba Glaucii flavi*) використовують для отримання лікарських засобів з протикашлевою дією. Який алкалоїд виділяють з неї.
- [А] Гіндарин
[Б] Кодеїн
[В] Термопсин
[Г] Глауцин
[Д] Протопін
4. Види рослин родини макові містять ізохінолінові алкалоїди і широко використовуються в медицині. Вкажіть, який вид зростає в дикому виді і культивується в Україні:
- [А] Мак снодійний
[Б] Мачок жовтий
[В] Макля серцеподібна
[Г] Макля дрібноплода
[Д] Мак самосійка
5. Відомо, що джерелом БАР можуть бути гриби. Наприклад, джерелом індольних алкалоїдів є:
- [А] Раувольфія зміїна
[Б] Чилібуха
[В] Спориння пурпурова (маткові ріжки)
[Г] Баранець звичайний
[Д] Скополія карніолійська

6. Складіть логічний ланцюг: ЛРС – сполука – препарат – фармакологічна активність або застосування в медицині. Наведіть латинські назви ЛРС, ЛР, родин.

Назва ЛРС	Сполука	Препарат	Активність або застосування
Катарантусу рожевого листя	Глауцин	Розевін	Седативна
Глечиків жовтих кореневища	Вінбластин	Новопасит	Антипротозойна, сперміцидна
Мачку жовтого трава	Гармол	Лютенурин	Протипухлинна
Пасифлори трава	Нуфлеїн	Бронхолітин	Проти кашльова

Затверджено на методичному засіданні кафедри, протокол № 14 від 13.02.2020 р.

Завідувач кафедри фармакогнозії, д. фарм. н., проф.

О. М. Кошовий

МІНІСТЕРСТВО ОХОРОНИ ЗДОРОВ'Я УКРАЇНИ
НАЦІОНАЛЬНИЙ ФАРМАЦЕВТИЧНИЙ УНІВЕРСИТЕТ

Рівень вищої освіти спеціаліст

Семестр VI

Спеціальність Фармація

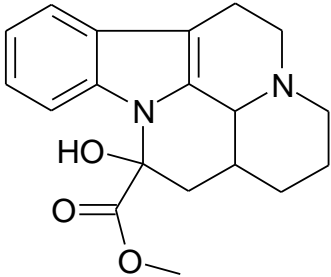
Навчальна дисципліна фармакогнозія

вихідний контроль для лабораторного заняття

«Макро- і мікроскопічний аналіз ЛРС, яка містить алкалоїди похідні хіноліну, ізохіноліну, індолу та псевдоалкалоїди».

БІЛЕТ №6

1. Алкалоїд має формулу:



Назвіть речовину, вкажіть тип алкалоїдів, до якого вона належить, її біологічну активність, лікарські препарати та застосування в медицині. Напишіть українські та латинські назви ЛРС та ЛР, що є джерелами даного алкалоїду.

2. Препарати «Аймалін» і «Пульснорма» призначають як антиаритмічний засіб. Яка рослинна сировина є джерелом цих препаратів?
- [А] Листя дурману
[Б] Трава барвінку малого
[В] Корені раувольфії
[Г] Листя катарантусу рожевого
[Д] Насіння блювотного горіха
3. Відомо, що джерелом БАР можуть бути гриби. Наприклад, джерелом індолних алкалоїдів є:
- [А] Раувольфія зміїна
[Б] Спориння пурпурова (маткові ріжки)
[В] Чилібуха
[Г] Баранець звичайний
[Д] Скополія карніолійська
4. Алкалоїд кодеїн, що проявляє протикашльову активність, має також наркотичний ефект. Тому в дитячій практиці його варто замінити іншим алкалоїдом, який не має побічного ефекту:
- [А] Папаверином
[Б] Тебаїном
[В] Капсаїцином
[Г] Йервіном
[Д] Глауцином
5. Алкалоїд глауцин проявляє протикашльову активність і входить до складу ряду вітчизняних та іноземних препаратів. Джерелом цього алкалоїду є:
- [А] Трава мачку жовтого
[Б] Трава чистотілу великого
[В] Трава маклеї серцеподібної
[Г] Трава беладонни звичайної
[Д] Трава блекоти чорної
6. Складіть логічний ланцюг: ЛРС – сполука – препарат – фармакологічна активність або застосування в медицині. Наведіть латинські назви ЛРС, ЛР, родин.

Назва ЛРС	Сполука	Препарат	Активність або застосування
Чистотілу трава	Ергокриптин	Стрихніну нітрат	Протипухлинна
Чилібухи насіння (блювотний горіх)	Хелідонін	Хінідину сульфат	Інгібітор секреції пролактину
Маткові ріжки (спориння)	Хінідин	Бромокриптин	Антиаритмічна
Хінного дерева кора	Стрихнін	Україн	Стимулятор ЦНС

Затверджено на методичному засіданні кафедри, протокол № 14 від 13.02.2020 р.

Завідувач кафедри фармакогнозії, д. фарм. н., проф.

О. М. Кошовий

МІНІСТЕРСТВО ОХОРОНИ ЗДОРОВ'Я УКРАЇНИ
НАЦІОНАЛЬНИЙ ФАРМАЦЕВТИЧНИЙ УНІВЕРСИТЕТ

Рівень вищої освіти спеціаліст

Семестр VI

Спеціальність Фармація

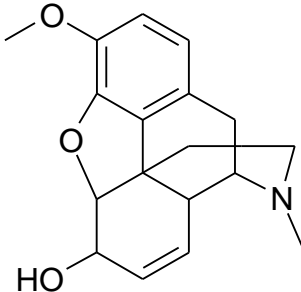
Навчальна дисципліна фармакогнозія

вихідний контроль для лабораторного заняття

«Макро- і мікроскопічний аналіз ЛРС, яка містить алкалоїди похідні хіноліну, ізохіноліну, індолу та псевдоалкалоїди».

БІЛЕТ №7

1. Алкалоїд має формулу:



Назвіть речовину, вкажіть тип алкалоїдів, до якого вона належить, її біологічну активність, лікарські препарати та застосування в медицині. Напишіть українські та латинські назви ЛРС та ЛР, що є джерелами даного алкалоїду.

2. Для виготовлення препаратів Вінкатон, Девінкан заготовляють траву барвінку. Який саме вид збирають?

- [А] Vinca minor
- [Б] Vinca rosea
- [В] Vinca major
- [Г] Vinca herbacea
- [Д] Vinca communis

4. Вкажіть лікарський засіб з маткових ріжок, який проявляє кровоспинну дію і застосовується в акушерстві та гінекології

- [А] Вінкатон
- [Б] Дигітоксин
- [В] Ерготаміну гідротартрат
- [Г] Вінбластин
- [Д] Галантаміну гідробромід

3. Препарати катарантусу рожевого використовують для лікування лімфогрануломатозу, гематосаркоми, гострого лейкозу. Стандартизацію якості цієї сировини проводять за вмістом:

- [А] Атропіну
- [Б] Гарміну
- [В] Гіосціаміну
- [Г] Вінбластину
- [Д] Строфантину

5. Препарати «Аймалін» і «Пульснорма» призначають як антиаритмічний засіб. Яка рослинна сировина є джерелом цих препаратів?

- [А] Корені раувольфії
- [Б] Трава барвінку малого
- [В] Листя дурману
- [Г] Листя катарантусу рожевого
- [Д] Насіння блювотного горіха

6. Складіть логічний ланцюг: ЛРС – сполука – препарат – фармакологічна активність або застосування в медицині. Наведіть латинські назви ЛРС, ЛР, родин.

Назва ЛРС	Сполука	Препарат	Активність або застосування
Пасльону дольчастого трава	Резерпін	Напівсинтетичні глюкокортико-стероїди	Антимікробна
Раувольфії корені	Сангвінарин	Бронхолітин	Антигіпертензивна
Маклеї трава	Глауцин	Сангвіритрин	Протизапальна, антиалергічна
Мачку жовтого трава	Соласодин	Адельфан	Протикашльова

Затверджено на методичному засіданні кафедри, протокол № 14 від 13.02.2020 р.

Завідувач кафедри фармакогнозії, д. фарм. н., проф.

О. М. Кошовий

МІНІСТЕРСТВО ОХОРОНИ ЗДОРОВ'Я УКРАЇНИ
НАЦІОНАЛЬНИЙ ФАРМАЦЕВТИЧНИЙ УНІВЕРСИТЕТ

Рівень вищої освіти спеціаліст

Семестр VI

Спеціальність Фармація

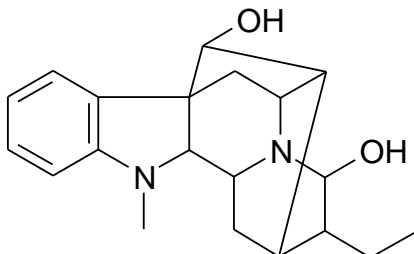
Навчальна дисципліна фармакогнозія

вихідний контроль для лабораторного заняття

«Макро- і мікроскопічний аналіз ЛРС, яка містить алкалоїди похідні хіноліну, ізохіноліну, індолу та псевдоалкалоїди».

БІЛЕТ №8

1. Алкалоїд має формулу:



Назвіть речовину, вкажіть тип алкалоїдів, до якого вона належить, її біологічну активність, лікарські препарати та застосування в медицині. Напишіть українські та латинські назви ЛРС та ЛР, що є джерелами даного алкалоїду.

2. Для виготовлення препарату «Сангвіритрин», який має активність, використовують сировину:

- [А] Маклеї серцеподібної
- [Б] Дурману індійського
- [В] Чистотілу звичайного
- [Г] Перцю стручкового
- [Д] Термопсису ланцетоподібного

4. При неврастенії, безсонні, клімактеричних порушеннях рекомендують використовувати такий фітопрепарат на основі сировини, що містить алкалоїди:

- [А] Ерготамін
- [Б] Глауцину гідрохлорид
- [В] Новопасит
- [Г] Секуриніну нітрат
- [Д] Вінбластин

3. Культивування цієї рослини і виробництво відповідної ЛРС знаходиться під контролем ООН і заборонено в Україні. Цією рослиною є:

- [А] Астрагал шерстистоквітковий
- [Б] Мак снодійний
- [В] Унгернія Віктора
- [Г] Мачок жовтий
- [Д] Женьшень

5. Представники родини Solanaceae широко використовуються в медичній практиці як алкалоїдовмісні рослини. Який із представників родини є джерелом одержання стероїдних алкалоїдів?

- [А] Capsicum annuum
- [Б] Scopolia carniolica
- [В] Solanum laciniatum
- [Г] Solanum tuberosum
- [Д] Atropa belladonna

6. Складіть логічний ланцюг: ЛРС – сполука – препарат – фармакологічна активність або застосування в медицині. Наведіть латинські назви ЛРС, ЛР, родин.

Назва ЛРС	Сполука	Препарат	Активність або застосування
Барвінку малого трава	Кодеїн	Вінпоцетин	Протималарійна
Пасифлори трава	Хінін	Кодтерпін	Седативна
Маку снодійного коробочки	Гармол	Хініну сульфат	Коректор порушень мозкового кровообігу
Хінного дерева кора	Вінкамін	Новопасит	Протикашльова

Затверджено на методичному засіданні кафедри, протокол № 14 від 13.02.2020 р.

Завідувач кафедри фармакогнозії, д. фарм. н., проф.

О. М. Кошовий

МІНІСТЕРСТВО ОХОРОНИ ЗДОРОВ'Я УКРАЇНИ
НАЦІОНАЛЬНИЙ ФАРМАЦЕВТИЧНИЙ УНІВЕРСИТЕТ

Рівень вищої освіти спеціаліст

Семестр VI

Спеціальність Фармація

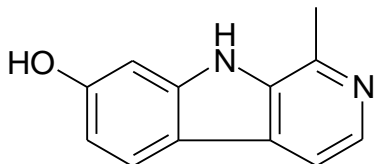
Навчальна дисципліна фармакогнозія

вихідний контроль для лабораторного заняття

«Макро- і мікроскопічний аналіз ЛРС, яка містить алкалоїди похідні хіноліну, ізохіноліну, індолу та псевдоалкалоїди».

БІЛЕТ №9

1. Алкалоїд має формулу:

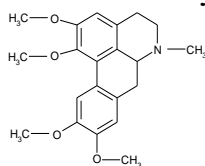


Назвіть речовину, вкажіть тип алкалоїдів, до якого вона належить, її біологічну активність, лікарські препарати та застосування в медицині. Напишіть українські та латинські назви ЛРС та ЛР, що є джерелами даного алкалоїду.

2. Препарати катарантусу рожевого використовують для лікування лімфогрануломатозу, гематосаркоми, в терапії гострого лейкозу. Стандартизацію якості цієї сировини проводять за вмістом:

- [А] Атропіну
- [Б] Гарміну
- [В] Гіосціаміну
- [Г] Вінбластину
- [Д] Строфантинину

4. Під час презентації нового препарату до представника-фармацевта звернувся лікар з питанням назвати сполуку, наступної структури. Назвіть її.



- [А] Тебаїн
- [Б] Глауцин
- [В] Папаверин
- [Г] Берберин
- [Д] Протопін

3. Кодеїн для медичних цілей можна отримати напівсинтетичним шляхом з рослинного алкалоїду такої самої хімічної структури. Виберіть цей алкалоїд:

- [А] Протопін
- [Б] Морфін
- [В] Папаверин
- [Г] Берберин
- [Д] Хелідонін

5. Лікарський рослинний препарат України застосовується як протипухлинний засіб. Сировиною для виробництва є:

- [А] Лист шавлії
- [Б] Лист м'яти перцевої
- [В] Трава кропиви собачої
- [Г] Трава чистотілу
- [Д] Корінь барбарису

6. Складіть логічний ланцюг: ЛРС – сполука – препарат – фармакологічна активність або застосування в медицині. Наведіть латинські назви ЛРС, ЛР, родин.

Назва ЛРС	Сполука	Препарат	Активність або застосування
Раувольфії корені	Берберин	Омнопон	Кровоспинна
Барбарису листя	Метиллікаконітин	Раунатин	Міорелаксуюча
Маку снодійного коробочки	Резерпін	Мелліктин	Антигіпертензивна
Дельфініуму трава	Морфін	Настойка	Наркотичний анальгетик

Затверджено на методичному засіданні кафедри, протокол № 14 від 13.02.2020 р.

Завідувач кафедри фармакогнозії, д. фарм. н., проф.

О. М. Кошовий

МІНІСТЕРСТВО ОХОРОНИ ЗДОРОВ'Я УКРАЇНИ
НАЦІОНАЛЬНИЙ ФАРМАЦЕВТИЧНИЙ УНІВЕРСИТЕТ

Рівень вищої освіти **спеціаліст**
Спеціальність **Фармація**

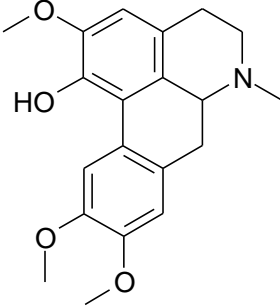
Семестр **VI**
Навчальна дисципліна **фармакогнозія**

вихідний контроль для лабораторного заняття

«Макро- і мікроскопічний аналіз ЛРС, яка містить алкалоїди похідні хіноліну, ізохіноліну, індолу та псевдоалкалоїди».

БІЛЕТ №10

1. Алкалоїд має формулу:



Назвіть речовину, вкажіть тип алкалоїдів, до якого вона належить, її біологічну активність, лікарські препарати та застосування в медицині. Напишіть українські та латинські назви ЛРС та ЛР, що є джерелами даного алкалоїду.

2. Препарати маткових ріжків (споринні) використовують в акушерсько-гінекологічній практиці для скорочення матки і при серцево-судинних захворюваннях. Доброякісність цієї сировини проводять за вмістом:
- [А] Атропіну
[Б] Гіосціаміну
[В] Резерпіну
[Г] Аймаліну
[Д] Ерготоксину
3. Для виготовлення препарату «Сангвіритрин», який має антимікробну активність, використовують рослинну сировину:
- [А] Дурману індійського
[Б] Маклеї серцеподібної
[В] Чистотілу звичайного
[Г] Перцю стручкового
[Д] Термопсису ланцетоподібного
4. При неврастенії, безсонні, клімактеричних порушеннях рекомендують використовувати такий фітопрепарат на основі сировини, що містить алкалоїди:
- [А] Ерготамін
[Б] Глауцину гідрохлорид
[В] Новопацит
[Г] Секуриніну нітрат
[Д] Вінбластин
5. Алкалоїд кодеїн призначають для заспокоєння кашлю. Яка лікарська рослина сировина містить цей алкалоїд?
- [А] Трава маклеї
[Б] Трава чистотілу
[В] Коробочки маку снодійного
[Г] Трава барвінку малого
[Д] Листя чаю
7. Складіть логічний ланцюг: ЛРС – сполука – препарат – фармакологічна активність або застосування в медицині. Наведіть латинські назви ЛРС, ЛР, родин.

Назва ЛРС	Сполука	Препарат	Активність або застосування
Маку снодійного коробочки	Ергометрин	Морфілонг	Утеротонічна
Маткові ріжки (спориння)	Вінкамін	Ергометрину малеат	Транквілізуюча
Барвінку малого трава	Гіндарин	Вінпоцетин	Наркотичний анальгетик
Стефанії гладенької бульби з коренями	Морфін	Гіндарину гідрохлорид	Коректор порушень мозкового кровообігу

Затверджено на методичному засіданні кафедри, протокол № 14 від 13.02.2020 р.

Завідувач кафедри фармакогнозії, д. фарм. н., проф.

О. М. Кошовий

МІНІСТЕРСТВО ОХОРОНИ ЗДОРОВ'Я УКРАЇНИ
НАЦІОНАЛЬНИЙ ФАРМАЦЕВТИЧНИЙ УНІВЕРСИТЕТ

Рівень вищої освіти спеціаліст

Семестр VI

Спеціальність Фармація

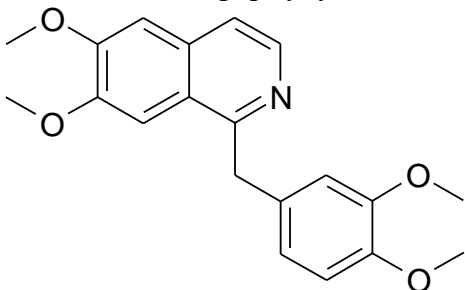
Навчальна дисципліна фармакогнозія

вихідний контроль для лабораторного заняття

«Макро- і мікроскопічний аналіз ЛРС, яка містить алкалоїди похідні хіноліну, ізохіноліну, індолу та псевдоалкалоїди».

БІЛЕТ №11

1. Алкалоїд має формулу:



Назвіть речовину, вкажіть тип алкалоїдів, до якого вона належить, її біологічну активність, лікарські препарати та застосування в медицині. Напишіть українські та латинські назви ЛРС та ЛР, що є джерелами даного алкалоїду.

2. Траву мачку жовтого використовують як протикашлевий засіб. Якість цієї сировини характеризується вмістом:

- [А] Берберину
- [Б] Пахікарпіну
- [В] Розевіну
- [Г] Сангвінаріну
- [Д] Глауцину

4. Лікарський рослинний препарат України застосовується як протипухлинний засіб. Сировиною для виробництва є:

- [А] Лист шавлії
- [Б] Лист м'яти перцевої
- [В] Трава кропиви собачої
- [Г] Трава чистотілу
- [Д] Корінь барбарису

3. Алкалоїд кодеїн, що проявляє протикашльову активність, має також наркотичний ефект. Тому в дитячій практиці його варто замінити іншим алкалоїдом, який не має побічного ефекту:

- [А] Папаверином
- [Б] Тебаїном
- [В] Капсаїцином
- [Г] Йєрвіном
- [Д] Глауцином

5. Трава барвінку малого містить вінкамін, який знижує артеріальний тиск та виявляє слабкий седативний ефект. Представником якого класу біологічно активних речовин є вінкамін?

- [А] Алкалоїди
- [Б] Дубильні речовини
- [В] Сапоніни
- [Г] Флавоноїди
- [Д] Антраценпохідні

6. Складіть логічний ланцюг: ЛРС – сполука – препарат – фармакологічна активність або застосування в медицині. Наведіть латинські назви ЛРС, ЛР, родин.

Назва ЛРС	Сполука	Препарат	Активність або застосування
Маткові ріжки (спориння)	Тубокурарин	Глаувент	Протипаразитарна
Кураре	Глауцин	Дигідроерготоксин	Протикашльова
Мачку жовтого трава	Ерготоксин	Чемерична вода	Міорелаксуюча
Чемериці кореневище з коренями	Йєрвін	Тубокурарину гідрохлорид	Адренолітична

Затверджено на методичному засіданні кафедри, протокол № 14 від 13.02.2020 р.

Завідувач кафедри фармакогнозії, д. фарм. н., проф.

О. М. Кошовий

МІНІСТЕРСТВО ОХОРОНИ ЗДОРОВ'Я УКРАЇНИ
НАЦІОНАЛЬНИЙ ФАРМАЦЕВТИЧНИЙ УНІВЕРСИТЕТ

Рівень вищої освіти **спеціаліст**

Семестр **VI**

Спеціальність **Фармація**

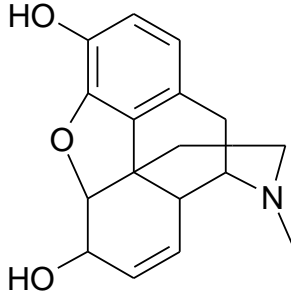
Навчальна дисципліна **фармакогнозія**

вихідний контроль для лабораторного заняття

«Макро- і мікроскопічний аналіз ЛРС, яка містить алкалоїди похідні хіноліну, ізохіноліну, індолу та псевдоалкалоїди».

БІЛЕТ №12

1. Алкалоїд має формулу:



Назвіть речовину, вкажіть тип алкалоїдів, до якого вона належить, її біологічну активність, лікарські препарати та застосування в медицині. Напишіть українські та латинські назви ЛРС та ЛР, що є джерелами даного алкалоїду.

2. Для виробництва препарату «Аймалін», який проявляє антиаритмічну активність, використовують рослинну сировину:

- [А] Листя Унгернії Віктора
- [Б] Трава барвінку малого
- [В] Корені раувольфії
- [Г] Листя катарантуса рожевого
- [Д] Насіння чилибухи

4. Траву мачку жовтого (*Herba Glaucii flavi*) використовують для отримання лікарських засобів з протикашлевою дією. Який алкалоїд виділяють з неї.

- [А] Гіндарин
- [Б] Кодеїн
- [В] Глауцин
- [Г] Термопсин
- [Д] Протопін

3. Культивування цієї рослини і виробництво відповідної ЛРС знаходиться під контролем ООН і заборонено в Україні. Цією рослиною є:

- [А] Астрагал шерстистоквітковий
- [Б] Унгернія Віктора
- [В] Мачок жовтий
- [Г] Мак снодійний
- [Д] Женьшень

5. Алкалоїд глауцин проявляє протикашльову активність і входить до складу ряду вітчизняних та іноземних препаратів. Джерелом цього алкалоїду є:

- [А] Трава маклеї серцеподібної
- [Б] Трава чистотілу великого
- [В] Трава мачку жовтого
- [Г] Трава беладонни звичайної
- [Д] Трава блекоти чорної

6. Складіть логічний ланцюг: ЛРС – сполука – препарат – фармакологічна активність або застосування в медицині. Наведіть латинські назви ЛРС, ЛР, родин.

Назва ЛРС	Сполука	Препарат	Активність або застосування
Раувольфії корені	Кодеїн	Паклітаксел	Протикашльова
Барбарису корені	Таксол	Берберину бісульфат	Антиаритмічна
Маку снодійного коробочки	Аймалін	Кодтерпін	Жовчогінна
Тису ягідного хвоя	Берберин	Пульснорма	Протипухлинна

Затверджено на методичному засіданні кафедри, протокол № 14 від 13.02.2020 р.

Завідувач кафедри фармакогнозії, д. фарм. н., проф.

О. М. Кошовий

МІНІСТЕРСТВО ОХОРОНИ ЗДОРОВ'Я УКРАЇНИ
НАЦІОНАЛЬНИЙ ФАРМАЦЕВТИЧНИЙ УНІВЕРСИТЕТ

Рівень вищої освіти спеціаліст

Семестр VI

Спеціальність Фармація

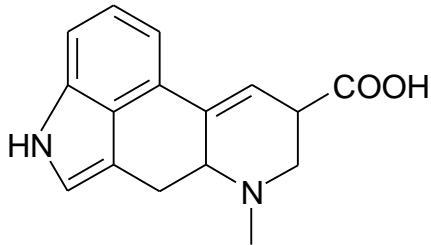
Навчальна дисципліна фармакогнозія

вихідний контроль для лабораторного заняття

«Макро- і мікроскопічний аналіз ЛРС, яка містить алкалоїди похідні хіноліну, ізохіноліну, індолу та псевдоалкалоїди».

БІЛЕТ №13

1. Алкалоїд має формулу:



Назвіть речовину, вкажіть тип алкалоїдів, до якого вона належить, її біологічну активність, лікарські препарати та застосування в медицині. Напишіть українські та латинські назви ЛРС та ЛР, що є джерелами даного алкалоїду.

2. Замініть хворому відсутній в аптеці глауцину гідрохлорид на інший рослинний препарат аналогічної дії:

- [А] Мукалтин
- [Б] Кодеїну фосфат
- [В] Бронхолітин
- [Г] Таблетки від кашлю
- [Д] Галантаміну гідро бромід

3. Алкалоїд вінкамін знижує артеріальний тиск, виявляє слабкий седативний ефект, справляє також кровоспинну і протизапальну дію. Джерелом цього алкалоїду є трава:

- [А] Глечиків жовтих
- [Б] Софори товстоплідної
- [В] Дельфінію сітчастого
- [Г] Аконіту біловусого
- [Д] Барвінку малого

4. Представники родини Solanaceae широко використовуються в медичній практиці як алкалоїдовмісні рослини. Який із представників родини є джерелом одержання стероїдних алкалоїдів?

- [А] Capsicum annum
- [Б] Scopolia carniolica
- [В] Solanum tuberosum
- [Г] Solanum laciniatum
- [Д] Atropa belladonna

5. Алкалоїд кодеїн, що проявляє протикашльову активність, має також наркотичний ефект. Тому в дитячій практиці його варто замінити іншим алкалоїдом, який не має побічного ефекту:

- [А] Папаверином
- [Б] Тебаїном
- [В] Капсаїцином
- [Г] Глауцином
- [Д] Йервіном

6. Складіть логічний ланцюг: ЛРС – сполука – препарат – фармакологічна активність або застосування в медицині. Наведіть латинські назви ЛРС, ЛР, родин.

Назва ЛРС	Сполука	Препарат	Активність або застосування
Хінного дерева кора	Папаверин	Настойка	Спазмолітична
Стефанії гладенької бульби з коренями	Аконітин	Стефаглабрину сульфат	Місцевоподразнювальна, відволікаюча
Аконіту трава	Хінін	Папазол	Протималярійна
Маку снодійного коробочки	Стефаглабрин	Хініну сульфат	Антихолінестеразна

Затверджено на методичному засіданні кафедри, протокол № 14 від 13.02.2020 р.

Завідувач кафедри фармакогнозії, д. фарм. н., проф.

О. М. Кошовий

МІНІСТЕРСТВО ОХОРОНИ ЗДОРОВ'Я УКРАЇНИ
НАЦІОНАЛЬНИЙ ФАРМАЦЕВТИЧНИЙ УНІВЕРСИТЕТ

Рівень вищої освіти **спеціаліст**

Семестр **VI**

Спеціальність **Фармація**

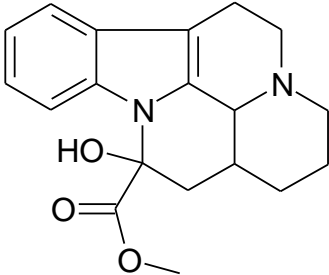
Навчальна дисципліна **фармакогнозія**

вихідний контроль для лабораторного заняття

«Макро- і мікроскопічний аналіз ЛРС, яка містить алкалоїди похідні хіноліну, ізохіноліну, індолу та псевдоалкалоїди».

БІЛЕТ №14

1. Алкалоїд має формулу:



Назвіть речовину, вкажіть тип алкалоїдів, до якого вона належить, її біологічну активність, лікарські препарати та застосування в медицині. Напишіть українські та латинські назви ЛРС та ЛР, що є джерелами даного алкалоїду.

2. Вкажіть лікарський засіб з маткових ріжок, який проявляє кровоспинну дію і широко застосовується в акушерстві та гінекології
- [А] Вінкаторн
[Б] Дигітоксин
[В] Ерготаміну гідротартрат
[Г] Вінбластин
[Д] Галантаміну гідробромід
3. Препарати коренів раувольфії зміїної використовують для лікування гіпертонії. Доброякісність цієї сировини визначають за вмістом:
- [А] Резерпіну
[Б] Атропіну
[В] Гіосціаміну
[Г] Вінбластину
[Д] Адонітоксину
4. Види рослин родини макові містять ізохінолінові алкалоїди і широко використовуються в медицині. Вкажіть, який вид зростає в дикому виді і культивується в Україні:
- [А] Мак снодійний
[Б] Мак самосійка
[В] Макля серцеподібна
[Г] Макля дрібноплода
[Д] Мачок жовтий
5. Відомо, що джерелом БАР можуть бути гриби. Наприклад, джерелом індольних алкалоїдів є :
- [А] Раувольфія зміїна
[Б] Чилібуха
[В] Спориння пурпурова (маткові ріжки)
[Г] Баранець звичайний
[Д] Скополія карніолійська

6. Складіть логічний ланцюг: ЛРС – сполука – препарат – фармакологічна активність або застосування в медицині. Наведіть латинські назви ЛРС, ЛР, родин.

Назва ЛРС	Сполука	Препарат	Активність або застосування
Катарантусу рожевого листя	Глауцин	Розевін	Седативна
Глечиків жовтих кореневища	Вінбластин	Новопасит	Антипротозойна, сперміцидна
Мачку жовтого трава	Гармол	Лютенурин	Протипухлинна
Пасифлори трава	Нуфлеїн	Бронхолітин	Протикашльова

Затверджено на методичному засіданні кафедри, протокол № 14 від 13.02.2020 р.

Завідувач кафедри фармакогнозії, д. фарм. н., проф.

О. М. Кошовий

МІНІСТЕРСТВО ОХОРОНИ ЗДОРОВ'Я УКРАЇНИ
НАЦІОНАЛЬНИЙ ФАРМАЦЕВТИЧНИЙ УНІВЕРСИТЕТ

Рівень вищої освіти спеціаліст
Спеціальність Фармація

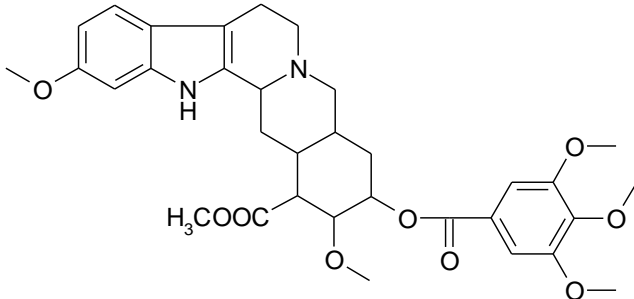
Семестр VI
Навчальна дисципліна фармакогнозія

вихідний контроль для лабораторного заняття

«Макро- і мікроскопічний аналіз ЛРС, яка містить алкалоїди похідні хіноліну, ізохіноліну, індолу та псевдоалкалоїди».

БІЛЕТ №15

1. Алкалоїд має формулу:



Назвіть речовину, вкажіть тип алкалоїдів, до якого вона належить, її біологічну активність, лікарські препарати та застосування в медицині. Напишіть українські та латинські назви ЛРС та ЛР, що є джерелами даного алкалоїду.

2. Препарати «Аймалін» і «Пульснорма» призначають як антиаритмічний засіб. Яка рослинна сировина є джерелом цих препаратів?
[А] Листя дурману
[Б] Трава барвінку малого
[В] Насіння блювотного горіха
[Г] Листя катарантусу рожевого
[Д] Корені раувольфії
3. Відомо, що джерелом БАР можуть бути гриби. Наприклад, джерелом індольних алкалоїдів є:
[А] Раувольфія зміїна
[Б] Спориння пурпурова (маткові ріжки)
[В] Чилібуха
[Г] Баранець звичайний
[Д] Скополія карніолійська
4. Кодеїн для медичних цілей можна отримати напівсинтетичним шляхом з рослинного алкалоїду такої самої хімічної структури. Виберіть цей алкалоїд:
[А] Протопін
[Б] Морфін
[В] Папаверин
[Г] Берберин
[Д] Хелідонін
5. Алкалоїд глауцин проявляє протикашльову активність і входить до складу ряду вітчизняних та іноземних препаратів. Джерелом цього алкалоїду є:
[А] Трава мачку жовтого
[Б] Трава чистотілу великого
[В] Трава маклеї серцеподібної
[Г] Трава беладонни звичайної
[Д] Трава блекоти чорної
6. Складіть логічний ланцюг: ЛРС – сполука – препарат – фармакологічна активність або застосування в медицині. Наведіть латинські назви ЛРС, ЛР, родин.

Назва ЛРС	Сполука	Препарат	Активність або застосування
Чистотілу трава	Ергокриптин	Стрихніну нітрат	Протипухлинна
Чилібухи насіння (блювотний горіх)	Хелідонін	Хінідину сульфат	Інгібітор секреції пролактину
Маткові ріжки (спориння)	Хінідин	Бромокриптин	Антиаритмічна
Хінного дерева кора	Стрихнін	Україн	Стимулятор ЦНС

Затверджено на методичному засіданні кафедри, протокол № 14 від 13.02.2020 р.

Завідувач кафедри фармакогнозії, д. фарм. н., проф.

О. М. Кошовий

МІНІСТЕРСТВО ОХОРОНИ ЗДОРОВ'Я УКРАЇНИ
НАЦІОНАЛЬНИЙ ФАРМАЦЕВТИЧНИЙ УНІВЕРСИТЕТ

Рівень вищої освіти спеціаліст
Спеціальність Фармація

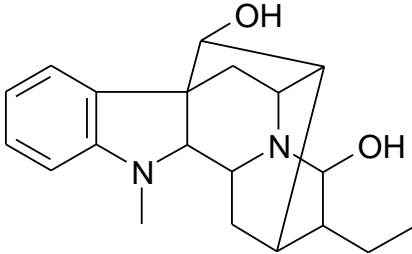
Семестр VI
Навчальна дисципліна фармакогнозія

вихідний контроль для лабораторного заняття

«Макро- і мікроскопічний аналіз ЛРС, яка містить алкалоїди похідні хіноліну, ізохіноліну, індолу та псевдоалкалоїди».

БІЛЕТ №16

2. Алкалоїд має формулу:



Назвіть речовину, вкажіть тип алкалоїдів, до якого вона належить, її біологічну активність, лікарські препарати та застосування в медицині. Напишіть українські та латинські назви ЛРС та ЛР, що є джерелами даного алкалоїду.

2. Для виготовлення препаратів Вінкатон, Девінкан 4. Препарати Пасит, Новопасит заготовляють траву барвінку. Який саме вид використовують як транквілізуючий, збирають? седативний і легкий снодійний засіб. Джерелом одержання цих препаратів є:
- [А] Vinca minor [А] Трава причепи
[Б] Vinca rosea [Б] Листя шавлії
[В] Vinca major [В] Трава полину
[Г] Vinca herbacea [Г] Трава страстоцвіту інкарнатного
[Д] Vinca communis [Д] Трава барвінку малого
3. Препарати катарантусу рожевого 5. Препарати «Аймалін» і «Пульснорма» використовують для лікування призначають як антиаритмічний засіб. Яка лімфогрануломатозу, гематосаркоми, в терапії рослинна сировина є джерелом цих гострого лейкозу. Стандартизацію якості цієї препаратів?
- сировини проводять за вмістом:
- [А] Атропіну [А] Корені раувольфії
[Б] Гарміну [Б] Трава барвінку малого
[В] Гіосціаміну [В] Листя дурману
[Г] Вінбластину [Г] Листя катарантусу рожевого
[Д] Строфантину [Д] Насіння блювотного горіха
6. Складіть логічний ланцюг: ЛРС – сполука – препарат – фармакологічна активність або застосування в медицині. Наведіть латинські назви ЛРС, ЛР, родин.

Назва ЛРС	Сполука	Препарат	Активність або застосування
Раувольфії корені	Берберин	Омнопон	Кровоспинна
Барбарису листя	Метиллікаконітин	Раунатин	Міорелаксуюча
Маку снодійного коробочки	Резерпін	Мелліктин	Антигіпертензивна
Дельфініуму трава	Морфін	Настойка	Наркотичний анальгетик

Затверджено на методичному засіданні кафедри, протокол № 14 від 13.02.2020 р.

Завідувач кафедри фармакогнозії, д. фарм. н., проф.

О. М. Кошовий

МІНІСТЕРСТВО ОХОРОНИ ЗДОРОВ'Я УКРАЇНИ
НАЦІОНАЛЬНИЙ ФАРМАЦЕВТИЧНИЙ УНІВЕРСИТЕТ

Рівень вищої освіти спеціаліст

Семестр VI

Спеціальність Фармація

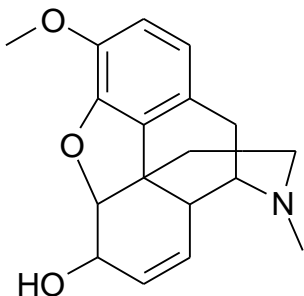
Навчальна дисципліна фармакогнозія

вихідний контроль для лабораторного заняття

«Макро- і мікроскопічний аналіз ЛРС, яка містить алкалоїди похідні хіноліну, ізохіноліну, індолу та псевдоалкалоїди».

БІЛЕТ №17

1. Алкалоїд має формулу:



Назвіть речовину, вкажіть тип алкалоїдів, до якого вона належить, її біологічну активність, лікарські препарати та застосування в медицині. Напишіть українські та латинські назви ЛРС та ЛР, що є джерелами даного алкалоїду.

2. Для виготовлення препарату «Сангвіритрин», який має антимікробну активність, використовують сировину:

- [А] Чистотілу звичайного
- [Б] Дурману індійського
- [В] Маклеї серцеподібної
- [Г] Перцю стручкового
- [Д] Термопсису ланцетоподібного

4. При неврастенії, безсонні, клімактеричних порушеннях рекомендують використовувати такий фітопрепарат на основі сировини, що містить алкалоїди:

- [А] Ерготамін
- [Б] Глауцину гідрохлорид
- [В] Новопасит
- [Г] Секуриніну нітрат
- [Д] Вінбластин

3. Препарати катарантусу рожевого використовують для лікування лімфогрануломатозу, гематосаркоми, гострого лейкозу. Стандартизацію якості цієї сировини проводять за вмістом:

- [А] Атропіну
- [Б] Гарміну
- [В] Гіосціаміну
- [Г] Вінбластину
- [Д] Строфантину

5. Представники родини Solanaceae широко використовуються в медичній практиці як алкалоїдовмісні рослини. Який із представників родини є джерелом одержання стероїдних алкалоїдів?

- [А] Capsicum annum
- [Б] Scopolia carniolica
- [В] Atropa belladonna
- [Г] Solanum tuberosum
- [Д] Solanum laciniatum

6. Складіть логічний ланцюг: ЛРС – сполука – препарат – фармакологічна активність або застосування в медицині. Наведіть латинські назви ЛРС, ЛР, родин.

Назва ЛРС	Сполука	Препарат	Активність або застосування
Барвінку малого трава	Кодеїн	Вінпоцетин	Протималярійна
Пасифлори трава	Хінін	Кодтерпін	Седативна
Маку снодійного коробочки	Гармол	Хініну сульфат	Коректор порушень мозкового кровообігу
Хінного дерева кора	Вінкамін	Новопасит	Протикашльова

Затверджено на методичному засіданні кафедри, протокол № 14 від 13.02.2020 р.

Завідувач кафедри фармакогнозії, д. фарм. н., проф.

О. М. Кошовий

МІНІСТЕРСТВО ОХОРОНИ ЗДОРОВ'Я УКРАЇНИ
НАЦІОНАЛЬНИЙ ФАРМАЦЕВТИЧНИЙ УНІВЕРСИТЕТ

Рівень вищої освіти спеціаліст

Семестр VI

Спеціальність **Фармація**

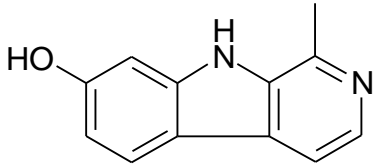
Навчальна дисципліна **фармакогнозія**

вихідний контроль для лабораторного заняття

«Макро- і мікроскопічний аналіз ЛРС, яка містить алкалоїди похідні хіноліну, ізохіноліну, індолу та псевдоалкалоїди».

БІЛЕТ №18

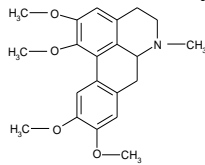
1. Алкалоїд має формулу:



Назвіть речовину, вкажіть тип алкалоїдів, до якого вона належить, її біологічну активність, лікарські препарати та застосування в медицині. Напишіть українські та латинські назви ЛРС та ЛР, що є джерелами даного алкалоїду.

2. Культивування цієї рослини і 4. Під час презентації нового препарату до виробництва відповідної ЛРС знаходиться представника-фармацевта звернувся лікар з питанням під контролем ООН і заборонено в назвати сполуку, наступної структури. Назвіть її. Україні. Цією рослиною є:

- [А] Астрагал шерстистоквітковий
- [Б] Мак снодійний
- [В] Унгернія Віктора
- [Г] Мачок жовтий
- [Д] Женьшень



- [А] Тебаїн
- [Б] Папаверин
- [В] Глауцин
- [Г] Берберин
- [Д] Протопін

3. Кодеїн для медичних цілей можна отримати напівсинтетичним шляхом з рослинного алкалоїду такої самої хімічної структури. Виберіть цей алкалоїд:

- [А] Протопін
- [Б] Морфін
- [В] Папаверин
- [Г] Берберин
- [Д] Хелідонін

5. Лікарський рослинний препарат України застосовується як протипухлинний засіб. Сировиною для виробництва є:

- [А] Лист шавлії
- [Б] Лист м'яти перцевої
- [В] Трава кропиви собачої
- [Г] Трава чистотілу
- [Д] Корінь барбарису

6. Складіть логічний ланцюг: ЛРС – сполука – препарат – фармакологічна активність або застосування в медицині. Наведіть латинські назви ЛРС, ЛР, родин.

Назва ЛРС	Сполука	Препарат	Активність або застосування
Пасльону дольчастого трава	Резерпін	Напівсинтетичні глюкокортико-стероїди	Антимікробна
Раувольфії корені	Сангвінарин	Бронхолітин	Антигіпертензивна
Маклеї трава	Глауцин	Сангвіритрин	Протизапальна, антиалергічна
Мачку жовтого трава	Соласодин	Адельфан	Протикашльова

Затверджено на методичному засіданні кафедри, протокол № 14 від 13.02.2020 р.

Завідувач кафедри фармакогнозії, д. фарм. н., проф.

О. М. Кошовий