

**МИНИСТЕРСТВО ЗДРАВООХРАНЕНИЯ УКРАИНЫ  
НАЦИОНАЛЬНЫЙ ФАРМАЦЕВТИЧЕСКИЙ УНИВЕРСИТЕТ**

Уровень высшего образования **магистр**                      Область знаний **22 Охрана здоровья**  
 Специальность **226 Фармация**                              Учебная дисциплина **фармакогнозия**  
 Образовательная программа **Фармация для иностранных студентов**                      Семестр **V**

Выходной контроль для лабораторного занятия:  
**«Макро- и микроскопический анализ ЛРС, эфирное масло которого содержит преимущественно ароматические соединения».**

**Билет № 1**

1. Напишите латинские названия лекарственного растительного сырья (ЛРС), лекарственного растения (ЛР) и семейства фенхеля обыкновенного. Укажите препараты и применение.

<p>2. Аптека заготовила траву душицы обыкновенной. Какой режим сушки необходимо использовать для получения сырья, соответствующего требованиям фармакопеи XI изд.:</p> <p><b>A</b> 70-80°C  <b>B</b> 20-25°C  <b>C</b> 50-60°C  <b>D</b> 80-90°C  <b>E</b> 35-40°C</p>	<p>5. Ароматический терпеноид тимол оказывает антисептическое действие в составе эфирных масел лекарственных растений. Какое растение содержит это соединение?</p> <p><b>A</b> <i>Salvia officinalis</i> L.  <b>B</b> <i>Lavandula spica</i> L.  <b>C</b> <i>Thymus vulgare</i> L.  <b>D</b> <i>Mentha piperita</i> L.  <b>E</b> <i>Coriandrum sativum</i> L.</p>
<p>3. Цветочные бутоны гвоздики содержат эфирное масло и используется для производства фитопрепаратов с антисептическим действием. Согласно требованиям ГФУ, идентификация сырья производится методом тонкослойной хроматографии. На хроматографической пластинке после обработки реактивом идентифицируют зоны:</p> <p><b>A</b> Эвгенола и кариофиллена  <b>B</b> Кверцетина и рутина  <b>C</b> Скополамина и гиосциамин  <b>D</b> Апигенина и лютеолина  <b>E</b> Скополетина и умбеллиферона</p>	<p>6. При получении растительных субстанций плоды какого растения являются сырьем для получения препаратов отхаркивающего действия:</p> <p><b>A</b> Лимонника  <b>B</b> Софоры японской  <b>C</b> Моркови дикой  <b>D</b> Аниса обыкновенного  <b>E</b> Мордовника</p>
<p>4. Тимол имеет выраженное антисептическое действие. Выберите ЛРС – источник тимола.</p> <p><b>A</b> <i>Folia Eucalypti</i>  <b>B</b> <i>Folia Salviae</i>  <b>C</b> <i>Herba Thymi vuldaris</i>  <b>D</b> <i>Folia Betulae</i>  <b>E</b> <i>Folia Absinthii</i></p>	

7. Напишите латинское название сырья и структурно-логическую схему: Источник сырья (на лат. языке) → Биологически активные вещества (БАВ) → Лекарственное средство → Фармакологическое действие:

Источник сырья	БАВ	Лекарственное средство	Фармакологическое действие
Анис обыкновенный	Апиол	Нашатырно-анисовые капли	Диуретическая, литолитическая
Петрушка огородная	α- и β-пинены, абиетиновая кислота	Фитолизин	Антисептическая, противовоспалительная
Сосна обыкновенная	Анетол	Илон	Отхаркивающая

Утверждено на методическом заседании кафедры фармакогнозии. Протокол № 6 от 30.10.2018 г.

Зав. каф. фармакогнозии, проф.

Кошевой О. Н.

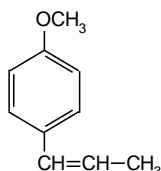
**МИНИСТЕРСТВО ЗДРАВООХРАНЕНИЯ УКРАИНЫ  
НАЦИОНАЛЬНЫЙ ФАРМАЦЕВТИЧЕСКИЙ УНИВЕРСИТЕТ**

Уровень высшего образования **магистр**                      Область знаний **22 Охрана здоровья**  
 Специальность **226 Фармация**                              Учебная дисциплина **фармакогнозия**  
 Образовательная программа **Фармация для иностранных студентов**                      Семестр **V**

Выходной контроль для лабораторного занятия:  
**«Макро- и микроскопический анализ ЛРС, эфирное масло которого содержит преимущественно ароматические соединения».**

**Билет № 2**

1. Назовите следующее соединение. Укажите на латынском языке ЛРС, ЛР и семейства растений, которые его содержат.



<p><b>2.</b> Количественное определение эфирного масла в траве душицы проводят:</p> <p><b>A</b> Перегонкой с водой  <b>B</b> Титриметрически  <b>C</b> Газовой хроматографией  <b>D</b> Спектрофотометрически  <b>E</b> Экстракцией</p>	<p><b>5.</b> В состав фитопрепарата «Фитолизин» входит вытяжка из такого лекарственного растения:</p> <p><b>A</b> Алтей лекарственный  <b>B</b> Душица обыкновенная  <b>C</b> Астрагал шерстистоцветковый  <b>D</b> Полынь горькая  <b>E</b> Стальник пашенный</p>
<p><b>3.</b> На аптечный склад поступила партия лекарственного растительного сырья травы тимьяна обыкновенного. Содержание каких действующих веществ определяют в соответствии с требованиями Фармакопеи :</p> <p><b>A</b> Флавоноидов  <b>B</b> Эфирного масла  <b>C</b> Экстрактивных веществ  <b>D</b> Кумаринов  <b>E</b> Сапонинов</p>	<p><b>6.</b> При получении растительных субстанций плоды какого растения являются сырьем для производства препаратов отхаркивающего действия:</p> <p><b>A</b> Софоры японской  <b>B</b> Лимонника китайского  <b>C</b> Аписа обыкновенного  <b>D</b> Мордовника  <b>E</b> Моркови дикой</p>
<p><b>4.</b> Траву тимьяна ползучего заготавливают в Украине. Укажите срок заготовки сырья.</p> <p><b>A</b> До цветения  <b>B</b> В фазе цветения растений  <b>C</b> До образования зеленых плодов  <b>D</b> В период созревания плодов  <b>E</b> После сбора плодов</p>	

7. Напишите латинское название сырья и структурно-логическую схему: Источник сырья (на лат. языке) → Биологически активные вещества (БАВ) → Лекарственное средство → Фармакологическое действие:

Источник сырья	БАВ	Лекарственное средство	Фармакологическое действие
Тимьян обыкновенный	Циннамеин, стирацин, эфирное масло	Мазь (бальзам)	Сахарозаменитель
Стевия Ребо	Тимол	Экстракт сухой	Антимикробная
Перуанский бальзам	Стевиозид	Пиносол	Отхаркивающая, антисептическая

Утверждено на методическом заседании кафедры фармакогнозии. Протокол № 6 от 30.10.2018 г.

Зав. каф. фармакогнозии, проф.

Кошевой О. Н.



Ладанное дерево	Эвгенол	Плантекс	Ветрогонная
-----------------	---------	----------	-------------

Утверждено на методическом заседании кафедры фармакогнозии. Протокол № 6 от 30.10.2018 г.

Зав. каф. фармакогнозии, проф.

Кошевой О. Н.

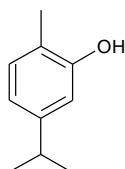
**МИНИСТЕРСТВО ЗДРАВООХРАНЕНИЯ УКРАИНЫ  
НАЦИОНАЛЬНЫЙ ФАРМАЦЕВТИЧЕСКИЙ УНИВЕРСИТЕТ**

Уровень высшего образования **магистр**                      Область знаний **22 Охрана здоровья**  
 Специальность **226 Фармация**                              Учебная дисциплина **фармакогнозия**  
 Образовательная программа **Фармация для иностранных студентов**                      Семестр **V**

Выходной контроль для лабораторного занятия:  
**«Макро- и микроскопический анализ ЛРС, эфирное масло которого содержит преимущественно ароматические соединения».**

**Билет № 4**

1. Назовите следующее соединение. Укажите на латынском языке ЛРС, ЛР и семейства растений, которые его содержат.



<p>2. Основным компонентом эфирного масла звездчатого аниса является транс-анетол. Идентификацию и количественное содержание которого определяют методом:  <b>A</b> Газовой хроматографии  <b>B</b> Титриметрии  <b>C</b> Дистилляции  <b>D</b> Гравиметрии  <b>E</b> Фотоколориметрии</p>	<p>5. ЛРС душицы обыкновенной собирают в период полного цветения одним из способов, укажите его:  <b>A</b> Срезают только верхушки соцветий  <b>B</b> Обрывают листья со стеблем  <b>C</b> Траву срезают ножом или серпом на расстоянии 20-30 см от земли  <b>D</b> Выкапывают всё растение  <b>E</b> Собирают всё растение, вырывая его с корнем</p>
<p>3. При получении растительных субстанций плоды какого растения являются сырьем для получения препаратов отхаркивающего действия:  <b>A</b> Лимонника  <b>B</b> Софоры японской  <b>C</b> Моркови дикой  <b>D</b> Аниса обыкновенного  <b>E</b> Мордовника</p>	<p>6. Комплексный препарат «Уролесан» применяется как литолитическое, спазмолитическое и мочегонное средство. В его состав входит спиртовой экстракт:  <b>A</b> Чабреца обыкновенного  <b>B</b> Душицы обыкновенной  <b>C</b> Багульника болотного  <b>D</b> Тимьяна ползучего  <b>E</b> Ромашки лекарственной</p>
<p>4. Тимол обладает выраженным антисептическим действием. Выберите ЛРС - источник тимола:  <b>A</b> <i>Folia Absinthii</i>  <b>B</b> <i>Folia Betulae</i>  <b>C</b> <i>Herba Thymi vulgaris</i>  <b>D</b> <i>Folia Eucalypti</i>  <b>E</b> <i>Folia Salviae</i></p>	

7. Напишите латинское название сырья и структурно-логическую схему: Источник сырья (на лат. языке) → Биологически активные вещества (БАВ) → Лекарственное средство → Фармакологическое действие:

Источник сырья	БАВ	Лекарственное средство	Фармакологическое действие
Душица обыкновенная	Коричный альдегид	Настой, эфирное масло	Литолитическая
Коричник китайский	Сложные эфиры смоляных кислот, эфирное масло	Мазь (бальзам)	Антисептическая, стимулирует пищеварение

Толуанский бальзам	Карвакрол, тимол	Уролесан	Отхаркивающая, антисептическая
--------------------	------------------	----------	-----------------------------------

Утверждено на методическом заседании кафедры фармакогнозии. Протокол № 6 от 30.10.2018 г.

Зав. каф. фармакогнозии, проф.

Кошевой О. Н.



**МИНИСТЕРСТВО ЗДРАВООХРАНЕНИЯ УКРАИНЫ  
НАЦИОНАЛЬНЫЙ ФАРМАЦЕВТИЧЕСКИЙ УНИВЕРСИТЕТ**

Уровень высшего образования **магистр**                      Область знаний **22 Охрана здоровья**  
 Специальность **226 Фармация**                              Учебная дисциплина **фармакогнозия**  
 Образовательная программа **Фармация для иностранных студентов**                      Семестр **V**

Выходной контроль для лабораторного занятия:  
**«Макро- и микроскопический анализ ЛРС, эфирное масло которого содержит преимущественно ароматические соединения».**

**Билет № 5**

**1.** Напишите латинские названия лекарственного растительного сырья, лекарственного растения и семейства тимьяна ползучего. Укажите препараты и применение.

<p><b>2.</b> На склад фармацевтического предприятия поступило лекарственное растительное сырьё, содержит тимол. В каких условиях необходимо хранить это сырьё?  <b>A</b> В обычных условиях  <b>B</b> При температуре -5°C  <b>C</b> В металлических контейнерах  <b>D</b> Не допускается влияние CO<sub>2</sub>  <b>E</b> Отдельно от другого сырья</p>	<p><b>5.</b> При получении растительных субстанций плоды какого растения являются сырьем для получения препаратов отхаркивающего действия:  <b>A</b> Лимонника  <b>B</b> Софоры японской  <b>C</b> Моркови дикой  <b>D</b> Аниса обыкновенного  <b>E</b> Мордовника</p>
<p><b>3.</b> При проведении анализа сырья обнаружены плоды (вислоплодики) продолговатой формы, до 10 мм длиной, шириной до 4 мм, которые легко распадаются на половинки (мерикарпии), цвет плодов зеленовато-бурый, запах сильный, ароматный, вкус сладковато-пряный. Определите вид лекарственного растительного сырья:  <b>A</b> <i>Fructus Foeniculi</i>  <b>B</b> <i>Fructus Coriandri</i>  <b>C</b> <i>Fructus Juniperi</i>  <b>D</b> <i>Fructus Sorbi</i>  <b>E</b> <i>Fructus Ribis nigri</i></p>	<p><b>6.</b> Цветочные бутоны гвоздики содержат эфирное масло и используются для производства фитопрепаратов с антисептическим действием. Согласно требованиям Государственной Фармакопеи Украины идентификация сырья проводится методом тонкослойной хроматографии. На хроматографической пластинке после обработки реактивом идентифицируют зоны:  <b>A</b> Кверцетина и рутина  <b>B</b> Эвгенола и кариофиллена  <b>C</b> Скополамина и гиосциамина  <b>D</b> Апигенина и лютеолина  <b>E</b> Скополетина и умбеллиферона</p>
<p><b>4.</b> При лечении бронхита врачпосоветова лпринимать грудной сбор №1 с отхаркивающими свойствами, следующего состава: <i>Radices Althaeae, Folium Tussilago farfarae, Herba Origani vulgare</i>. Укажите, к какой группе БАВ относится <i>Origanum vulgare</i>?  <b>A</b> ЛРС, содержащее эфирные масла  <b>B</b> ЛРС, содержащее кардиостероиды  <b>C</b> ЛРС, содержащее сапонины  <b>D</b> ЛРС, содержащее антраценпроизводные  <b>E</b> ЛРС, содержащее алкалоиды</p>	

**7.** Напишите латинское название сырья и структурно-логическую схему: Источник сырья (на лат. языке) → Биологически активные вещества (БАВ) → Лекарственное средство → Фармакологическое действие:

Источник сырья	БАВ	Лекарственное средство	Фармакологическое действие
Тимьян обыкновенный	Тимол, карвакрол	Смола	Диуретическая
Любисток лекарственный	Кониферилловый эфир бензойной кислоты	Канефрон Н	Отхаркивающая, антисептическая
Стиракс бензойный	Бутилфталид	Эвкабал	Отхаркивающая

Утверждено на методическом заседании кафедры фармакогнозии. Протокол № 6 от 30.10.2018 г.  
Зав. каф. фармакогнозии, проф. Кошевой О. Н.

**МИНИСТЕРСТВО ЗДРАВООХРАНЕНИЯ УКРАИНЫ  
НАЦИОНАЛЬНЫЙ ФАРМАЦЕВТИЧЕСКИЙ УНИВЕРСИТЕТ**

Уровень высшего образования **магистр**                      Область знаний **22 Охрана здоровья**  
 Специальность **226 Фармация**                              Учебная дисциплина **фармакогнозия**  
 Образовательная программа **Фармация для иностранных студентов**                      Семестр **V**

Выходной контроль для лабораторного занятия:  
**«Макро- и микроскопический анализ ЛРС, эфирное масло которого содержит преимущественно ароматические соединения».**

**Билет № 6**

**1.** Напишите латинские названия лекарственного растительного сырья, лекарственного растения и семейства душицы обыкновенной. Укажите препараты и применение.

<p><b>2.</b> Согласно ГФУ в траве душицы методом газовой хроматографии определяют содержание тимола и карвакрола. К какому классу биологически активных веществ они принадлежат?  <b>A</b> Флавоноиды  <b>B</b> Алкалоиды  <b>C</b> Иридоиды  <b>D</b> Кумарины  <b>E</b> Эфирные масла</p>	<p><b>5.</b> При получении растительных субстанций плоды какого растения являются сырьем для получения препаратов отхаркивающего действия:  <b>A</b> Лимонника  <b>B</b> Софоры японской  <b>C</b> Моркови дикой  <b>D</b> Аниса обыкновенного  <b>E</b> Мордовника</p>
<p><b>3.</b> Идентификацию основных компонентов эфирного масла коричника проводят методом ТСХ. На хроматограмме должны появляться две зоны поглощения, которые соответствуют:  <b>A</b> Коричному альдегиду и эвгенолу  <b>B</b> Анетолу и анисовому альдегиду  <b>C</b> Эвгенолу и цинеолу  <b>D</b> Тимолу и карвакролу  <b>E</b> Пинену и сабинену</p>	<p><b>6.</b> При проведении анализа эфирного масла установлено, что оно содержит анетол. Из какого лекарственного растения получили это масло:  <b>A</b> <i>Allium sativum</i>  <b>B</b> <i>Coriandrum sativum</i>  <b>C</b> <i>Valeriana officinalis</i>  <b>D</b> <i>Anisum vulgare</i>  <b>E</b> <i>Allium cepa</i></p>
<p><b>4.</b> Тимол имеет выраженное антисептическое действие. Выберите ЛРС – источник тимола.  <b>A</b> <i>Folia Eucalypti</i>  <b>B</b> <i>Folia Salviae</i>  <b>C</b> <i>Herba Thymi vuldaris</i>  <b>D</b> <i>Folia Betulae</i>  <b>E</b> <i>Folia Absinthii</i></p>	

**7.** Напишите латинское название сырья и структурно-логическую схему: Источник сырья (на лат. языке) → Биологически активные вещества (БАВ) → Лекарственное средство → Фармакологическое действие:

Источник сырья	БАВ	Лекарственное средство	Фармакологическое действие
Фенхель обыкновенный	Тимол, карвакрол	Пертуссин	Ветрогонная
Коммифорра мирра	Анетол, фенхон	Настойка	Отхаркивающая
Тимьян ползучий	Сложные эфиры смоляных кислот, эфирное масло	Укропная вода	Антисептическая, противовоспалительная

Утверждено на методическом заседании кафедры фармакогнозии. Протокол № 6 от 30.10.2018 г.

Зав. каф. фармакогнозии, проф.

Кошевой О. Н.



Зав. каф. фармакогнозии, проф.

Кошевой О. Н.

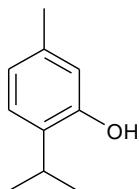
**МИНИСТЕРСТВО ЗДРАВООХРАНЕНИЯ УКРАИНЫ  
НАЦИОНАЛЬНЫЙ ФАРМАЦЕВТИЧЕСКИЙ УНИВЕРСИТЕТ**

Уровень высшего образования **магистр**                      Область знаний **22 Охрана здоровья**  
 Специальность **226 Фармация**                              Учебная дисциплина **фармакогнозия**  
 Образовательная программа **Фармация для иностранных студентов**                      Семестр **V**

Выходной контроль для лабораторного занятия:  
**«Макро- и микроскопический анализ ЛРС, эфирное масло которого содержит преимущественно ароматические соединения».**

**Билет № 8**

1. Назовите следующее соединение. Укажите на латынском языке ЛРС, ЛР и семейства растений, которые его содержат.



<p><b>2.</b> Количественное определение эфирного масла в траве душицы проводят:</p> <p><b>A</b> Перегонкой с водой  <b>B</b> Титриметрически  <b>C</b> Газовой хроматографией  <b>D</b> Спектрофотометрически  <b>E</b> Экстракцией</p>	<p><b>5.</b> Ароматический терпеноид тимол проявляет антисептическое действие в составе эфирных масел лекарственных растений. Какое растение содержит это соединение?</p> <p><b>A</b> <i>Coriandrum sativum L.</i>  <b>B</b> <i>Thymus vulgare L.</i>  <b>C</b> <i>Lavandula spica L.</i>  <b>D</b> <i>Mentha piperita L.</i>  <b>E</b> <i>Salvia officinalis L.</i></p>
<p><b>3.</b> При получении растительных субстанций плоды какого растения являются сырьем для производства препаратов отхаркивающего действия:</p> <p><b>A</b> Софоры японской  <b>B</b> Лимонника китайского  <b>C</b> Аиса обыкновенного  <b>D</b> Мордовника  <b>E</b> Моркови дикой</p>	<p><b>6.</b> Цветочные почки гвоздики содержат эфирное масло и используются для производства фитосредств с антисептическим действием. Согласно с требованиями ГФУ, идентификация сырья проводится методом тонкослойной хроматографии. На хроматографической пластинке после обработки реактивом идентифицируют зоны:</p> <p><b>A</b> Кверцетина и рутина  <b>B</b> Скополамина и гиосциамина  <b>C</b> Апигенина и лютеолина  <b>D</b> Евгенола и кариофилена  <b>E</b> Скополетина и умбелиферона</p>
<p><b>4.</b> В состав фитопрепарата «Фитолизин» входит вытяжка из такого лекарственного растения:</p> <p><b>A</b> Алтей лекарственный  <b>B</b> Душица обыкновенная  <b>C</b> Астрагал шерстистоцветковый  <b>D</b> Полынь горькая  <b>E</b> Стальник пашенный</p>	

7. Напишите латинское название сырья и структурно-логическую схему: Источник сырья (на лат. языке) → Биологически активные вещества (БАВ) → Лекарственное средство → Фармакологическое действие:

Источник сырья	БАВ	Лекарственное средство	Фармакологическое действие
Тимьян обыкновенный	Циннамеин, стирацин, эфирное масло	Мазь (бальзам)	Сахарозаменитель

Стевия Ребо	Тимол	Экстракт сухой	Антимикробная
Перуанский бальзам	Стевиозид	Пиносол	Отхаркивающая, антисептическая

Утверждено на методическом заседании кафедры фармакогнозии. Протокол № 6 от 30.10.2018 г.

Зав. каф. фармакогнозии, проф.

Кошевой О. Н.

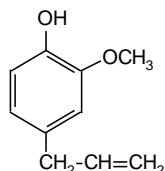
**МИНИСТЕРСТВО ЗДРАВООХРАНЕНИЯ УКРАИНЫ  
НАЦИОНАЛЬНЫЙ ФАРМАЦЕВТИЧЕСКИЙ УНИВЕРСИТЕТ**

Уровень высшего образования **магистр**                      Область знаний **22 Охрана здоровья**  
 Специальность **226 Фармация**                              Учебная дисциплина **фармакогнозия**  
 Образовательная программа **Фармация для иностранных студентов**                      Семестр **V**

Выходной контроль для лабораторного занятия:  
**«Макро- и микроскопический анализ ЛРС, эфирное масло которого содержит преимущественно ароматические соединения».**

**Билет № 9**

1. Назовите следующее соединение. Укажите на латынском языке ЛРС, ЛР и семейства растений, которые его содержат.



<p>2. К семейству сельдерейных относится дву- или многолетнее растение, с сизоватым ветвистым в верхней части стеблем. Листья сизоватые, разделены на нитчатые доли. Цветки желтые, собранные в соцветия сложный зонтик. Из плодов этого растения изготавливают «укропную воду». Назовите растение:  <b>A</b> <i>Coriandrum sativum</i>  <b>B</b> <i>Carum carvi</i>  <b>C</b> <i>Petroselinum crispum</i>  <b>D</b> <i>Foeniculum vulgare</i>  <b>E</b> <i>Conium maculatum</i></p>	<p>5. На аптечный склад поступила партия лекарственного растительного сырья травы чабреца обыкновенного. Содержание каких действующих веществ определяют в соответствии с требованиями Фармакопеи:  <b>A</b> Флавоноидів  <b>B</b> Эфирного масла  <b>C</b> Кумаринов  <b>D</b> Сапонинов  <b>E</b> Экстрактивных веществ</p>
<p>3. Траву душицы используют для производства фитопрепаратов. Согласно требованиям ГФУ идентификация сырья предусматривает хроматографический контроль с помощью тонкослойной хроматографии. На хроматографической пластинке после обработки реактивом идентифицируют следующие вещества:  <b>A</b> Атропин и гиосциамин  <b>B</b> Кверцетин и рутин  <b>C</b> Тимол и карвакрол  <b>D</b> Апигенин и лютеолин  <b>E</b> Арбутин и метиларбутин</p>	<p>6. Цветочные почки гвоздики содержат эфирное масло и используются для производства фитосредств с антисептическим действием. Согласно с требованиями ГФУ, идентификация сырья проводится методом тонкослойной хроматографии. На хроматографической пластинке после обработки реактивом идентифицируют зоны:  <b>A</b> Кверцитина и рутина  <b>B</b> Скополамина и гиосциамин  <b>C</b> Апигенина и лютеолина  <b>D</b> Евгенола и кариофилена  <b>E</b> Скополетина и умбелиферона</p>
<p>4. При получении растительных субстанций плоды какого растения являются сырьем для получения препаратов отхаркивающего действия:  <b>A</b> Лимонника  <b>B</b> Софоры японской  <b>C</b> Моркови дикой  <b>D</b> Аниса обыкновенного  <b>E</b> Мордовника</p>	

7. Напишите латинское название сырья и структурно-логическую схему: Источник сырья (на лат. языке) → Биологически активные вещества (БАВ) → Лекарственное средство → Фармакологическое действие:

Источник сырья	БАВ	Лекарственное средство	Фармакологическое действие
Гвоздичное дерево	Анетол, фенхон	Смола	Антисептическая
Фенхель обыкновенный	α- и β-босвелиевые кислоты, эфирное масло	Эфирное масло	Антисептическая, противовоспалительная



Ладанное дерево	Эвгенол	Плантекс	Ветрогонная
-----------------	---------	----------	-------------

Утверждено на методическом заседании кафедры фармакогнозии. Протокол № 6 от 30.10.2018 г.

Зав. каф. фармакогнозии, проф.

Кошевой О. Н.

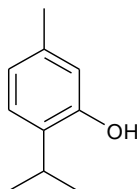
**МИНИСТЕРСТВО ЗДРАВООХРАНЕНИЯ УКРАИНЫ  
НАЦИОНАЛЬНЫЙ ФАРМАЦЕВТИЧЕСКИЙ УНИВЕРСИТЕТ**

Уровень высшего образования **магистр**                      Область знаний **22 Охрана здоровья**  
 Специальность **226 Фармация**                              Учебная дисциплина **фармакогнозия**  
 Образовательная программа **Фармация для иностранных студентов**                      Семестр **V**

Выходной контроль для лабораторного занятия:  
**«Макро- и микроскопический анализ ЛРС, эфирное масло которого содержит преимущественно ароматические соединения».**

**Билет № 10**

1. Назовите следующее соединение. Укажите на латынском языке ЛРС, ЛР и семейства растений, которые его содержат.



<p><b>2.</b> Тимол обладает выраженным антисептическим действием. Выберите ЛРС - источник тимола:  <b>A</b> <i>Folia Absinthii</i>  <b>B</b> <i>Folia Betulae</i>  <b>C</b> <i>Herba Thymi vulgaris</i>  <b>D</b> <i>Folia Eucalypti</i>  <b>E</b> <i>Folia Salviae</i></p>	<p><b>5.</b> Основным компонентом эфирного масла звездчатого аниса является транс-анетол. Идентификацию и количественное содержание которого определяют методом:  <b>A</b> Газовой хроматографии  <b>B</b> Титриметрии  <b>C</b> Дистиляции  <b>D</b> Гравиметрии  <b>E</b> Фотокolorиметрии</p>
<p><b>3.</b> ЛРС душицы обыкновенной собирают в период полного цветения одним из способов, укажите его:  <b>A</b> Срезают только верхушки соцветий  <b>B</b> Обрывают листья со стеблем  <b>C</b> Траву срезают ножом или серпом на расстоянии 20-30 см от земли  <b>D</b> Выкапывают всё растение  <b>E</b> Собирают всё растение, вырывая его с корнем</p>	<p><b>6.</b> При проведении анализа сырья обнаружены плоды (вислоплодники) продолговатой формы, до 10 мм длиной, ширина до 4 мм, которые легко распадаются на половинки (мерикарпии), цвет плодов зеленовато-бурый, запах сильный, ароматный, вкус сладковато-пряный. Определите вид лекарственного растительного сырья:  <b>A</b> <i>Fructus Coriandri</i>  <b>B</b> <i>Fructus Juniperi</i>  <b>C</b> <i>Fructus Sorbi</i>  <b>D</b> <i>Fructus Foeniculi</i>  <b>E</b> <i>Fructus Ribis nigri</i></p>
<p><b>4.</b> При проведении анализа эфирного масла установлено, что оно содержит анетол. Из какого лекарственного растения получили это масло:  <b>A</b> <i>Allium sativum</i>  <b>B</b> <i>Coriandrum sativum</i>  <b>C</b> <i>Valeriana officinalis</i>  <b>D</b> <i>Anisum vulgare</i>  <b>E</b> <i>Allium cepa</i></p>	

7. Напишите латинское название сырья и структурно-логическую схему: Источник сырья (на лат. языке) → Биологически активные вещества (БАВ) → Лекарственное средство → Фармакологическое действие:

Источник сырья	БАВ	Лекарственное средство	Фармакологическое действие
Душица обыкновенная	Коричный альдегид	Настой, эфирное масло	Литолитическая
Коричник китайский	Сложные эфиры смоляных кислот, эфирное масло	Мазь (бальзам)	Антисептическая, стимулирует пищеварение
Толуанский бальзам	Карвакрол, тимол	Уролесан	Отхаркивающая, антисептическая

Утверждено на методическом заседании кафедры фармакогнозии. Протокол № 6 от 30.10.2018 г.  
Зав. каф. фармакогнозии, проф. Кошевой О. Н.

**МИНИСТЕРСТВО ЗДРАВООХРАНЕНИЯ УКРАИНЫ  
НАЦИОНАЛЬНЫЙ ФАРМАЦЕВТИЧЕСКИЙ УНИВЕРСИТЕТ**

Уровень высшего образования **магистр**                      Область знаний **22 Охрана здоровья**  
 Специальность **226 Фармация**                              Учебная дисциплина **фармакогнозия**  
 Образовательная программа **Фармация для иностранных студентов**                      Семестр **V**

Выходной контроль для лабораторного занятия:  
**«Макро- и микроскопический анализ ЛРС, эфирное масло которого содержит преимущественно ароматические соединения».**

**Билет № 11**

1. Напишите латинские названия лекарственного растительного сырья (ЛРС), лекарственного растения (ЛР) и семейства фенхеля обыкновенного. Укажите препараты и применение.

<p><b>2.</b> Аптека заготовила траву душицы обыкновенной. Какой режим сушки необходимо использовать для получения сырья, соответствующего требованиям фармакопеи XI изд.:</p> <p><b>A</b> 70-80°C  <b>B</b> 20-25°C  <b>C</b> 50-60°C  <b>D</b> 80-90°C  <b>E</b> 35-40°C</p>	<p><b>5.</b> Ароматический терпеноид тимол оказывает антисептическое действие в составе эфирных масел лекарственных растений. Какое растение содержит это соединение?</p> <p><b>A</b> <i>Salvia officinalis</i> L.  <b>B</b> <i>Lavandula spica</i> L.  <b>C</b> <i>Thymus vulgare</i> L.  <b>D</b> <i>Mentha piperita</i> L.  <b>E</b> <i>Coriandrum sativum</i> L.</p>
<p><b>3.</b> Цветочные бутоны гвоздики содержат эфирное масло и используется для производства фитопрепаратов с антисептическим действием. Согласно требованиям ГФУ, идентификация сырья производится методом тонкослойной хроматографии. На хроматографической пластинке после обработки реактивом идентифицируют зоны:</p> <p><b>A</b> Эвгенола и кариофиллена  <b>B</b> Кверцетина и рутина  <b>C</b> Скополамина и гиосциамина  <b>D</b> Апигенина и лютеолина  <b>E</b> Скополетина и умбеллиферона</p>	<p><b>6.</b> При получении растительных субстанций плоды какого растения являются сырьем для получения препаратов отхаркивающего действия:</p> <p><b>A</b> Лимонника  <b>B</b> Софоры японской  <b>C</b> Моркови дикой  <b>D</b> Аниса обыкновенного  <b>E</b> Мордовника</p>
<p><b>4.</b> Тимол имеет выраженное антисептическое действие. Выберите ЛРС – источник тимола.</p> <p><b>A</b> <i>Folia Eucalypti</i>  <b>B</b> <i>Folia Salviae</i>  <b>C</b> <i>Herba Thymi vuldaris</i>  <b>D</b> <i>Folia Betulae</i>  <b>E</b> <i>Folia Absinthii</i></p>	

7. Напишите латинское название сырья и структурно-логическую схему: Источник сырья (на лат. языке) → Биологически активные вещества (БАВ) → Лекарственное средство → Фармакологическое действие:

Источник сырья	БАВ	Лекарственное средство	Фармакологическое действие
Анис обыкновенный	Апиол	Нашатырно-анисовые капли	Диуретическая, литолитическая
Петрушка огородная	α- и β-пинены, абиетиновая кислота	Фитолизин	Антисептическая, противовоспалительная
Сосна обыкновенная	Анетол	Илон	Отхаркивающая

Утверждено на методическом заседании кафедры фармакогнозии. Протокол № 6 от 30.10.2018 г.

Зав. каф. фармакогнозии, проф.

Кошевой О. Н.

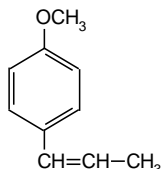
**МИНИСТЕРСТВО ЗДРАВООХРАНЕНИЯ УКРАИНЫ  
НАЦИОНАЛЬНЫЙ ФАРМАЦЕВТИЧЕСКИЙ УНИВЕРСИТЕТ**

Уровень высшего образования **магистр**                      Область знаний **22 Охрана здоровья**  
 Специальность **226 Фармация**                              Учебная дисциплина **фармакогнозия**  
 Образовательная программа **Фармация для иностранных студентов**                      Семестр **V**

Выходной контроль для лабораторного занятия:  
**«Макро- и микроскопический анализ ЛРС, эфирное масло которого содержит преимущественно ароматические соединения».**

**Билет № 12**

1. Назовите следующее соединение. Укажите на латынском языке ЛРС, ЛР и семейства растений, которые его содержат.



<p><b>2.</b> Количественное определение эфирного масла в траве душицы проводят:</p> <p><b>A</b> Перегонкой с водой  <b>B</b> Титриметрически  <b>C</b> Газовой хроматографией  <b>D</b> Спектрофотометрически  <b>E</b> Экстракцией</p>	<p><b>5.</b> В состав фитопрепарата «Фитолизин» входит вытяжка из такого лекарственного растения:</p> <p><b>A</b> Алтей лекарственный  <b>B</b> Душица обыкновенная  <b>C</b> Астрагал шерстистоцветковый  <b>D</b> Полынь горькая  <b>E</b> Стальник пашенный</p>
<p><b>3.</b> На аптечный склад поступила партия лекарственного растительного сырья травы тимьяна обыкновенного. Содержание каких действующих веществ определяют в соответствии с требованиями Фармакопеи :</p> <p><b>A</b> Флавоноидов  <b>B</b> Эфирного масла  <b>C</b> Экстрактивных веществ  <b>D</b> Кумаринов  <b>E</b> Сапонинов</p>	<p><b>6.</b> При получении растительных субстанций плоды какого растения являются сырьем для производства препаратов отхаркивающего действия:</p> <p><b>A</b> Софоры японской  <b>B</b> Лимонника китайского  <b>C</b> Аписа обыкновенного  <b>D</b> Мордовника  <b>E</b> Моркови дикой</p>
<p><b>4.</b> Траву тимьяна ползучего заготавливают в Украине. Укажите срок заготовки сырья.</p> <p><b>A</b> До цветения  <b>B</b> В фазе цветения растений  <b>C</b> До образования зеленых плодов  <b>D</b> В период созревания плодов  <b>E</b> После сбора плодов</p>	

7. Напишите латинское название сырья и структурно-логическую схему: Источник сырья (на лат. языке) → Биологически активные вещества (БАВ) → Лекарственное средство → Фармакологическое действие:

Источник сырья	БАВ	Лекарственное средство	Фармакологическое действие
Тимьян обыкновенный	Циннамеин, стирацин, эфирное масло	Мазь (бальзам)	Сахарозаменитель
Стевия Ребо	Тимол	Экстракт сухой	Антимикробная
Перуанский бальзам	Стевиозид	Пиносол	Отхаркивающая, антисептическая

Утверждено на методическом заседании кафедры фармакогнозии. Протокол № 6 от 30.10.2018 г.

Зав. каф. фармакогнозии, проф.

Кошевой О. Н.

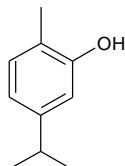
**МИНИСТЕРСТВО ЗДРАВООХРАНЕНИЯ УКРАИНЫ  
НАЦИОНАЛЬНЫЙ ФАРМАЦЕВТИЧЕСКИЙ УНИВЕРСИТЕТ**

Уровень высшего образования **магистр**                      Область знаний **22 Охрана здоровья**  
 Специальность **226 Фармация**                              Учебная дисциплина **фармакогнозия**  
 Образовательная программа **Фармация для иностранных студентов**                      Семестр **V**

Выходной контроль для лабораторного занятия:  
**«Макро- и микроскопический анализ ЛРС, эфирное масло которого содержит преимущественно ароматические соединения».**

**Билет № 13**

1. Назовите следующее соединение. Укажите на латынском языке ЛРС, ЛР и семейства растений, которые его содержат.



<p>2. При лечении бронхита врач посоветовал использовать грудной сбор № 1 отхаркивающего действия следующего состава: <i>Radices Althaeae, Folium Tussilago farfarae, Herba Origani vulgarae</i>. Укажите, к какой группе БАВ относится трава <i>Origanum vulgare</i>?</p> <p><b>A</b> К ЛРС, которое содержит эфирное масло  <b>B</b> К ЛРС, которое содержит сапонины  <b>C</b> К ЛРС, которое содержит алкалоиды  <b>D</b> К ЛРС, которое содержит антраценпроизводные  <b>E</b> К ЛРС, которое содержит кардиостероиды</p>	<p>5. К семейству сельдерейных относится дву- или многолетнее растение, с сизоватым ветвистым в верхней части стеблем. Листья сизоватые, разделены на нитчатые доли. Цветки желтые, собранные в соцветия сложный зонтик. Из плодов этого растения изготавливают «укропную воду». Назовите растение:</p> <p><b>A</b> <i>Coriandrum sativum</i>  <b>B</b> <i>Carum carvi</i>  <b>C</b> <i>Petroselinum crispum</i>  <b>D</b> <i>Foeniculum vulgare</i>  <b>E</b> <i>Conium maculatum</i></p>
<p>3. В аптеку обратился больной с просьбой отпустить ему препарат «Пертуссин» как средство от кашля. Настой какого лекарственного растения можно рекомендовать в качестве заменителя при отсутствии нужного препарата:</p> <p><b>A</b> <i>Cortex Frangulae alni</i>  <b>B</b> <i>Herba Leonuri quinquelobati</i>  <b>C</b> <i>Folium Menthae piperitae</i>  <b>D</b> <i>Herba Thymi serpylli</i>  <b>E</b> <i>Folium Cassiae acutifoliae</i></p>	<p>6. На склад фармацевтического предприятия поступило лекарственное растительное сырьё, содержит тимол. В каких условиях необходимо хранить это сырьё?</p> <p><b>A</b> В обычных условиях  <b>B</b> При температуре -5°C  <b>C</b> В металлических контейнерах  <b>D</b> Не допускается влияние CO<sub>2</sub>  <b>E</b> Отдельно от другого сырья</p>
<p>4. При проведении анализа эфирного масла установлено, что оно содержит анетол. Из какого лекарственного растения получили это масло:</p> <p><b>A</b> <i>Allium sativum</i>  <b>B</b> <i>Coriandrum sativum</i>  <b>C</b> <i>Valeriana officinalis</i>  <b>D</b> <i>Anisum vulgare</i>  <b>E</b> <i>Allium cepa</i></p>	

7. Напишите латинское название сырья и структурно-логическую схему: Источник сырья (на лат. языке) → Биологически активные вещества (БАВ) → Лекарственное средство → Фармакологическое действие:

Источник сырья	БАВ	Лекарственное средство	Фармакологическое действие
Гвоздичное дерево	Анетол, фенхон	Смола	Антисептическая
Фенхель обыкновенный	α- и β-босвелиевые кислоты, эфирное масло	Эфирное масло	Антисептическая, противовоспалительная



Ладанное дерево	Эвгенол	Плантекс	Ветрогонная
-----------------	---------	----------	-------------

Утверждено на методическом заседании кафедры фармакогнозии. Протокол № 6 от 30.10.2018 г.

Зав. каф. фармакогнозии, проф.

Кошевой О. Н.

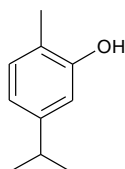
**МИНИСТЕРСТВО ЗДРАВООХРАНЕНИЯ УКРАИНЫ  
НАЦИОНАЛЬНЫЙ ФАРМАЦЕВТИЧЕСКИЙ УНИВЕРСИТЕТ**

Уровень высшего образования **магистр**                      Область знаний **22 Охрана здоровья**  
 Специальность **226 Фармация**                              Учебная дисциплина **фармакогнозия**  
 Образовательная программа **Фармация для иностранных студентов**                      Семестр **V**

Выходной контроль для лабораторного занятия:  
**«Макро- и микроскопический анализ ЛРС, эфирное масло которого содержит преимущественно ароматические соединения».**

**Билет № 14**

1. Назовите следующее соединение. Укажите на латынском языке ЛРС, ЛР и семейства растений, которые его содержат.



<p><b>2.</b> Основным компонентом эфирного масла звездчатого аниса является транс-анетол. Идентификацию и количественное содержание которого определяют методом:  <b>A</b> Газовой хроматографии  <b>B</b> Титриметрии  <b>C</b> Дистилляции  <b>D</b> Гравиметрии  <b>E</b> Фотоколориметрии</p>	<p><b>5.</b> ЛРС душицы обыкновенной собирают в период полного цветения одним из способов, укажите его:  <b>A</b> Срезают только верхушки соцветий  <b>B</b> Обрывают листья со стеблем  <b>C</b> Траву срезают ножом или серпом на расстоянии 20-30 см от земли  <b>D</b> Выкапывают всё растение  <b>E</b> Собирают всё растение, вырывая его с корнем</p>
<p><b>3.</b> При получении растительных субстанций плоды какого растения являются сырьем для получения препаратов отхаркивающего действия:  <b>A</b> Лимонника  <b>B</b> Софоры японской  <b>C</b> Моркови дикой  <b>D</b> Аниса обыкновенного  <b>E</b> Мордовника</p>	<p><b>6.</b> Комплексный препарат «Уролесан» применяется как литолитическое, спазмолитическое и мочегонное средство. В его состав входит спиртовой экстракт:  <b>A</b> Чабреца обыкновенного  <b>B</b> Душицы обыкновенной  <b>C</b> Багульника болотного  <b>D</b> Тимьяна ползучего  <b>E</b> Ромашки лекарственной</p>
<p><b>4.</b> Тимол обладает выраженным антисептическим действием. Выберите ЛРС - источник тимола:  <b>A</b> <i>Folia Absinthii</i>  <b>B</b> <i>Folia Betulae</i>  <b>C</b> <i>Herba Thymi vulgaris</i>  <b>D</b> <i>Folia Eucalypti</i>  <b>E</b> <i>Folia Salviae</i></p>	

7. Напишите латинское название сырья и структурно-логическую схему: Источник сырья (на лат. языке) → Биологически активные вещества (БАВ) → Лекарственное средство → Фармакологическое действие:

Источник сырья	БАВ	Лекарственное средство	Фармакологическое действие
Душица обыкновенная	Коричный альдегид	Настой, эфирное масло	Литолитическая
Коричник китайский	Сложные эфиры смоляных кислот, эфирное масло	Мазь (бальзам)	Антисептическая, стимулирует пищеварение

Толуанский бальзам	Карвакрол, тимол	Уролесан	Отхаркивающая, антисептическая
--------------------	------------------	----------	-----------------------------------

Утверждено на методическом заседании кафедры фармакогнозии. Протокол № 6 от 30.10.2018 г.

Зав. каф. фармакогнозии, проф.

Кошевой О. Н.

**МИНИСТЕРСТВО ЗДРАВООХРАНЕНИЯ УКРАИНЫ  
НАЦИОНАЛЬНЫЙ ФАРМАЦЕВТИЧЕСКИЙ УНИВЕРСИТЕТ**

Уровень высшего образования **магистр**                      Область знаний **22 Охрана здоровья**  
 Специальность **226 Фармация**                              Учебная дисциплина **фармакогнозия**  
 Образовательная программа **Фармация для иностранных студентов**                      Семестр **V**

Выходной контроль для лабораторного занятия:  
**«Макро- и микроскопический анализ ЛРС, эфирное масло которого содержит преимущественно ароматические соединения».**

**Билет № 15**

1. Напишите латинские названия лекарственного растительного сырья, лекарственного растения и семейства тимьяна ползучего. Укажите препараты и применение.

<p><b>2.</b> На склад фармацевтического предприятия поступило лекарственное растительное сырьё, содержит тимол. В каких условиях необходимо хранить это сырьё?  <b>A</b> В обычных условиях  <b>B</b> При температуре -5°C  <b>C</b> В металлических контейнерах  <b>D</b> Не допускается влияние CO<sub>2</sub>  <b>E</b> Отдельно от другого сырья</p>	<p><b>5.</b> При получении растительных субстанций плоды какого растения являются сырьем для получения препаратов отхаркивающего действия:  <b>A</b> Лимонника  <b>B</b> Софоры японской  <b>C</b> Моркови дикой  <b>D</b> Аниса обыкновенного  <b>E</b> Мордовника</p>
<p><b>3.</b> При проведении анализа сырья обнаружены плоды (вислоплодики) продолговатой формы, до 10 мм длиной, шириной до 4 мм, которые легко распадаются на половинки (мерикарпии), цвет плодов зеленовато-бурый, запах сильный, ароматный, вкус сладковато-пряный. Определите вид лекарственного растительного сырья:  <b>A</b> <i>Fructus Foeniculi</i>  <b>B</b> <i>Fructus Coriandri</i>  <b>C</b> <i>Fructus Juniperi</i>  <b>D</b> <i>Fructus Sorbi</i>  <b>E</b> <i>Fructus Ribis nigri</i></p>	<p><b>6.</b> Цветочные бутоны гвоздики содержат эфирное масло и используются для производства фитопрепаратов с антисептическим действием. Согласно требованиям Государственной Фармакопеи Украины идентификация сырья проводится методом тонкослойной хроматографии. На хроматографической пластинке после обработки реактивом идентифицируют зоны:  <b>A</b> Кверцетина и рутина  <b>B</b> Эвгенола и кариофиллена  <b>C</b> Скополамина и гиосциамина  <b>D</b> Апигенина и лютеолина  <b>E</b> Скополетина и умбеллиферона</p>
<p><b>4.</b> При лечении бронхита врачпосоветова лпринимать грудной сбор №1 с отхаркивающими свойствами, следующего состава: <i>Radices Althaeae, Folium Tussilago farfarae, Herba Origanum vulgare</i>. Укажите, к какой группе БАВ относится <i>Origanum vulgare</i>?  <b>A</b> ЛРС, содержащее эфирные масла  <b>B</b> ЛРС, содержащее кардиостероиды  <b>C</b> ЛРС, содержащее сапонины  <b>D</b> ЛРС, содержащее антраценпроизводные  <b>E</b> ЛРС, содержащее алкалоиды</p>	

7. Напишите латинское название сырья и структурно-логическую схему: Источник сырья (на лат. языке) → Биологически активные вещества (БАВ) → Лекарственное средство → Фармакологическое действие:

Источник сырья	БАВ	Лекарственное средство	Фармакологическое действие
Тимьян обыкновенный	Тимол, карвакрол	Смола	Диуретическая
Любисток лекарственный	Кониферилловый эфир бензойной кислоты	Канефрон Н	Отхаркивающая, антисептическая
Стиракс бензойный	Бутилфталид	Эвкабал	Отхаркивающая

Утверждено на методическом заседании кафедры фармакогнозии. Протокол № 6 от 30.10.2018 г.  
Зав. каф. фармакогнозии, проф. Кошевой О. Н.

**МИНИСТЕРСТВО ЗДРАВООХРАНЕНИЯ УКРАИНЫ  
НАЦИОНАЛЬНЫЙ ФАРМАЦЕВТИЧЕСКИЙ УНИВЕРСИТЕТ**

Уровень высшего образования **магистр**                      Область знаний **22 Охрана здоровья**  
 Специальность **226 Фармация**                              Учебная дисциплина **фармакогнозия**  
 Образовательная программа **Фармация для иностранных студентов**                      Семестр **V**

Выходной контроль для лабораторного занятия:  
**«Макро- и микроскопический анализ ЛРС, эфирное масло которого содержит преимущественно ароматические соединения».**

**Билет № 16**

**1.** Напишите латинские названия лекарственного растительного сырья, лекарственного растения и семейства душицы обыкновенной. Укажите препараты и применение.

<p><b>2.</b> Согласно ГФУ в траве душицы методом газовой хроматографии определяют содержание тимола и карвакрола. К какому классу биологически активных веществ они принадлежат?  <b>A</b> Флавоноиды  <b>B</b> Алкалоиды  <b>C</b> Иридоиды  <b>D</b> Кумарины  <b>E</b> Эфирные масла</p>	<p><b>5.</b> При получении растительных субстанций плоды какого растения являются сырьем для получения препаратов отхаркивающего действия:  <b>A</b> Лимонника  <b>B</b> Софоры японской  <b>C</b> Моркови дикой  <b>D</b> Аниса обыкновенного  <b>E</b> Мордовника</p>
<p><b>3.</b> Идентификацию основных компонентов эфирного масла коричника проводят методом ТСХ. На хроматограмме должны появляться две зоны поглощения, которые соответствуют:  <b>A</b> Коричному альдегиду и эвгенолу  <b>B</b> Анетолу и анисовому альдегиду  <b>C</b> Эвгенолу и цинеолу  <b>D</b> Тимолу и карвакролу  <b>E</b> Пинену и сабинену</p>	<p><b>6.</b> При проведении анализа эфирного масла установлено, что оно содержит анетол. Из какого лекарственного растения получили это масло:  <b>A</b> <i>Allium sativum</i>  <b>B</b> <i>Coriandrum sativum</i>  <b>C</b> <i>Valeriana officinalis</i>  <b>D</b> <i>Anisum vulgare</i>  <b>E</b> <i>Allium cepa</i></p>
<p><b>4.</b> Тимол имеет выраженное антисептическое действие. Выберите ЛРС – источник тимола.  <b>A</b> <i>Folia Eucalypti</i>  <b>B</b> <i>Folia Salviae</i>  <b>C</b> <i>Herba Thymi vuldaris</i>  <b>D</b> <i>Folia Betulae</i>  <b>E</b> <i>Folia Absinthii</i></p>	

**7.** Напишите латинское название сырья и структурно-логическую схему: Источник сырья (на лат. языке) → Биологически активные вещества (БАВ) → Лекарственное средство → Фармакологическое действие:

Источник сырья	БАВ	Лекарственное средство	Фармакологическое действие
Фенхель обыкновенный	Тимол, карвакрол	Пертуссин	Ветрогонная
Коммифорра мирра	Анетол, фенхон	Настойка	Отхаркивающая
Тимьян ползучий	Сложные эфиры смоляных кислот, эфирное масло	Укропная вода	Антисептическая, противовоспалительная

Утверждено на методическом заседании кафедры фармакогнозии. Протокол № 6 от 30.10.2018 г.  
 Зав. каф. фармакогнозии, проф. Кошевой О. Н.



Зав. каф. фармакогнозии, проф.

Кошевой О. Н.



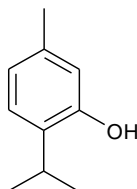
**МИНИСТЕРСТВО ЗДРАВООХРАНЕНИЯ УКРАИНЫ  
НАЦИОНАЛЬНЫЙ ФАРМАЦЕВТИЧЕСКИЙ УНИВЕРСИТЕТ**

Уровень высшего образования **магистр**                      Область знаний **22 Охрана здоровья**  
 Специальность **226 Фармация**                              Учебная дисциплина **фармакогнозия**  
 Образовательная программа **Фармация для иностранных студентов**                      Семестр **V**

Выходной контроль для лабораторного занятия:  
**«Макро- и микроскопический анализ ЛРС, эфирное масло которого содержит преимущественно ароматические соединения».**

**Билет № 18**

1. Назовите следующее соединение. Укажите на латынском языке ЛРС, ЛР и семейства растений, которые его содержат.



<p><b>2.</b> Количественное определение эфирного масла в траве душицы проводят:</p> <p><b>A</b> Перегонкой с водой  <b>B</b> Титриметрически  <b>C</b> Газовой хроматографией  <b>D</b> Спектрофотометрически  <b>E</b> Экстракцией</p>	<p><b>5.</b> Ароматический терпеноид тимол проявляет антисептическое действие в составе эфирных масел лекарственных растений. Какое растение содержит это соединение?</p> <p><b>A</b> <i>Coriandrum sativum L.</i>  <b>B</b> <i>Thymus vulgare L.</i>  <b>C</b> <i>Lavandula spica L.</i>  <b>D</b> <i>Mentha piperita L.</i>  <b>E</b> <i>Salvia officinalis L.</i></p>
<p><b>3.</b> При получении растительных субстанций плоды какого растения являются сырьем для производства препаратов отхаркивающего действия:</p> <p><b>A</b> Софоры японской  <b>B</b> Лимонника китайского  <b>C</b> Аиса обыкновенного  <b>D</b> Мордовника  <b>E</b> Моркови дикой</p>	<p><b>6.</b> Цветочные почки гвоздики содержат эфирное масло и используются для производства фитосредств с антисептическим действием. Согласно с требованиями ГФУ, идентификация сырья проводится методом тонкослойной хроматографии. На хроматографической пластинке после обработки реактивом идентифицируют зоны:</p> <p><b>A</b> Кверцетина и рутина  <b>B</b> Скополамина и гиосциамина  <b>C</b> Апигенина и лютеолина  <b>D</b> Евгенола и кариофилена  <b>E</b> Скополетина и умбелиферона</p>
<p><b>4.</b> В состав фитопрепарата «Фитолизин» входит вытяжка из такого лекарственного растения:</p> <p><b>A</b> Алтей лекарственный  <b>B</b> Душица обыкновенная  <b>C</b> Астрагал шерстистоцветковый  <b>D</b> Полынь горькая  <b>E</b> Стальник пашенный</p>	

7. Напишите латинское название сырья и структурно-логическую схему: Источник сырья (на лат. языке) → Биологически активные вещества (БАВ) → Лекарственное средство → Фармакологическое действие:

Источник сырья	БАВ	Лекарственное средство	Фармакологическое действие
Тимьян обыкновенный	Циннамеин, стирацин, эфирное масло	Мазь (бальзам)	Сахарозаменитель

Стевия Ребо	Тимол	Экстракт сухой	Антимикробная
Перуанский бальзам	Стевиозид	Пиносол	Отхаркивающая, антисептическая

Утверждено на методическом заседании кафедры фармакогнозии. Протокол № 6 от 30.10.2018 г.

Зав. каф. фармакогнозии, проф.

Кошевой О. Н.

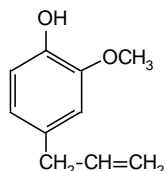
**МИНИСТЕРСТВО ЗДРАВООХРАНЕНИЯ УКРАИНЫ  
НАЦИОНАЛЬНЫЙ ФАРМАЦЕВТИЧЕСКИЙ УНИВЕРСИТЕТ**

Уровень высшего образования **магистр**                      Область знаний **22 Охрана здоровья**  
 Специальность **226 Фармация**                                  Учебная дисциплина **фармакогнозия**  
 Образовательная программа **Фармация для иностранных студентов**                      Семестр **V**

Выходной контроль для лабораторного занятия:  
**«Макро- и микроскопический анализ ЛРС, эфирное масло которого содержит преимущественно ароматические соединения».**

**Билет № 19**

1. Назовите следующее соединение. Укажите на латынском языке ЛРС, ЛР и семейства растений, которые его содержат.



<p>2. К семейству сельдерейных относится дву- или многолетнее растение, с сизоватым ветвистым в верхней части стеблем. Листья сизоватые, разделены на нитчатые доли. Цветки желтые, собранные в соцветия сложный зонтик. Из плодов этого растения изготавливают «укропную воду». Назовите растение:  <b>A</b> <i>Coriandrum sativum</i>  <b>B</b> <i>Carum carvi</i>  <b>C</b> <i>Petroselinum crispum</i>  <b>D</b> <i>Foeniculum vulgare</i>  <b>E</b> <i>Conium maculatum</i></p>	<p>5. На аптечный склад поступила партия лекарственного растительного сырья травы чабреца обыкновенного. Содержание каких действующих веществ определяют в соответствии с требованиями Фармакопеи:  <b>A</b> Флавоноидів  <b>B</b> Эфирного масла  <b>C</b> Кумаринов  <b>D</b> Сапонинов  <b>E</b> Экстрактивных веществ</p>
<p>3. Траву душицы используют для производства фитопрепаратов. Согласно требованиям ГФУ идентификация сырья предусматривает хроматографический контроль с помощью тонкослойной хроматографии. На хроматографической пластинке после обработки реактивом идентифицируют следующие вещества:  <b>A</b> Атропин и гиосциамин  <b>B</b> Кверцетин и рутин  <b>C</b> Тимол и карвакрол  <b>D</b> Апигенин и лютеолин  <b>E</b> Арбутин и метиларбутин</p>	<p>6. Цветочные почки гвоздики содержат эфирное масло и используются для производства фитосредств с антисептическим действием. Согласно с требованиями ГФУ, идентификация сырья проводится методом тонкослойной хроматографии. На хроматографической пластинке после обработки реактивом идентифицируют зоны:  <b>A</b> Кверцитина и рутина  <b>B</b> Скополамина и гиосциамин  <b>C</b> Апигенина и лютеолина  <b>D</b> Евгенола и кариофилена  <b>E</b> Скополетина и умбелиферона</p>
<p>4. При получении растительных субстанций плоды какого растения являются сырьем для получения препаратов отхаркивающего действия:  <b>A</b> Лимонника  <b>B</b> Софоры японской  <b>C</b> Моркови дикой  <b>D</b> Аниса обыкновенного  <b>E</b> Мордовника</p>	

7. Напишите латинское название сырья и структурно-логическую схему: Источник сырья (на лат. языке) → Биологически активные вещества (БАВ) → Лекарственное средство → Фармакологическое действие:

Источник сырья	БАВ	Лекарственное средство	Фармакологическое действие
Гвоздичное дерево	Анетол, фенхон	Смола	Антисептическая
Фенхель обыкновенный	α- и β-босвелиевые кислоты, эфирное масло	Эфирное масло	Антисептическая, противовоспалительная

Ладанное дерево	Эвгенол	Плантекс	Ветрогонная
-----------------	---------	----------	-------------

Утверждено на методическом заседании кафедры фармакогнозии. Протокол № 6 от 30.10.2018 г.

Зав. каф. фармакогнозии, проф.

Кошевой О. Н.

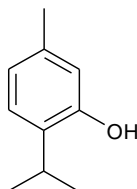
**МИНИСТЕРСТВО ЗДРАВООХРАНЕНИЯ УКРАИНЫ  
НАЦИОНАЛЬНЫЙ ФАРМАЦЕВТИЧЕСКИЙ УНИВЕРСИТЕТ**

Уровень высшего образования **магистр**                      Область знаний **22 Охрана здоровья**  
 Специальность **226 Фармация**                              Учебная дисциплина **фармакогнозия**  
 Образовательная программа **Фармация для иностранных студентов**                      Семестр **V**

Выходной контроль для лабораторного занятия:  
**«Макро- и микроскопический анализ ЛРС, эфирное масло которого содержит преимущественно ароматические соединения».**

**Билет № 20**

1. Назовите следующее соединение. Укажите на латынском языке ЛРС, ЛР и семейства растений, которые его содержат.



<p><b>2.</b> Тимол обладает выраженным антисептическим действием. Выберите ЛРС - источник тимола:  <b>A</b> <i>Folia Absinthii</i>  <b>B</b> <i>Folia Betulae</i>  <b>C</b> <i>Herba Thymi vulgaris</i>  <b>D</b> <i>Folia Eucalypti</i>  <b>E</b> <i>Folia Salviae</i></p>	<p><b>5.</b> Основным компонентом эфирного масла звездчатого аниса является транс-анетол. Идентификацию и количественное содержание которого определяют методом:  <b>A</b> Газовой хроматографии  <b>B</b> Титриметрии  <b>C</b> Дистиляции  <b>D</b> Гравиметрии  <b>E</b> Фотокolorиметрии</p>
<p><b>3.</b> ЛРС душицы обыкновенной собирают в период полного цветения одним из способов, укажите его:  <b>A</b> Срезают только верхушки соцветий  <b>B</b> Обрывают листья со стеблем  <b>C</b> Траву срезают ножом или серпом на расстоянии 20-30 см от земли  <b>D</b> Выкапывают всё растение  <b>E</b> Собирают всё растение, вырывая его с корнем</p>	<p><b>6.</b> При проведении анализа сырья обнаружены плоды (вислоплодники) продолговатой формы, до 10 мм длиной, ширина до 4 мм, которые легко распадаются на половинки (мерикарпии), цвет плодов зеленовато-бурый, запах сильный, ароматный, вкус сладковато-пряный. Определите вид лекарственного растительного сырья:  <b>A</b> <i>Fructus Coriandri</i>  <b>B</b> <i>Fructus Juniperi</i>  <b>C</b> <i>Fructus Sorbi</i>  <b>D</b> <i>Fructus Foeniculi</i>  <b>E</b> <i>Fructus Ribis nigri</i></p>
<p><b>4.</b> При проведении анализа эфирного масла установлено, что оно содержит анетол. Из какого лекарственного растения получили это масло:  <b>A</b> <i>Allium sativum</i>  <b>B</b> <i>Coriandrum sativum</i>  <b>C</b> <i>Valeriana officinalis</i>  <b>D</b> <i>Anisum vulgare</i>  <b>E</b> <i>Allium cepa</i></p>	

7. Напишите латинское название сырья и структурно-логическую схему: Источник сырья (на лат. языке) → Биологически активные вещества (БАВ) → Лекарственное средство → Фармакологическое действие:

Источник сырья	БАВ	Лекарственное средство	Фармакологическое действие
Душица обыкновенная	Коричный альдегид	Настой, эфирное масло	Литолитическая
Коричник китайский	Сложные эфиры смоляных кислот, эфирное масло	Мазь (бальзам)	Антисептическая, стимулирует пищеварение

Толуанский бальзам	Карвакрол, тимол	Уролесан	Отхаркивающая, антисептическая
--------------------	------------------	----------	-----------------------------------

Утверждено на методическом заседании кафедры фармакогнозии. Протокол № 6 от 30.10.2018 г.

Зав. каф. фармакогнозии, проф.

Кошевой О. Н.