

**МІНІСТЕРСТВО ОХОРОНИ ЗДОРОВ'Я УКРАЇНИ
НАЦІОНАЛЬНИЙ ФАРМАЦЕВТИЧНИЙ УНІВЕРСИТЕТ**

Рівень вищої освіти **магістр**
Спеціальність **226 Фармація**
Освітня програма **Фармація**

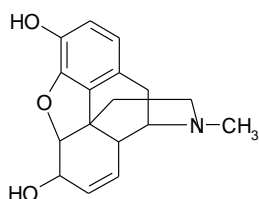
Галузь знань **22 Охорона здоров'я**
Семестр **VI**
Навчальна дисципліна **фармакогнозія**

КОНТРОЛЬ ЗМІСТОВОГО МОДУЛЯ № 4

БІЛЕТ № 1

теоретична частина

1. Наведіть алкалоїди та препарати, які використовуються для боротьби з нікотиною залежністю. Опишіть механізм їх дії.
2. Перерахуйте продукти життєдіяльності бджоли медоносної. Використання маточного молочка.
3. Для наведеної сполуки дайте відповіді на такі питання:



Назвіть сполуку. Вкажіть клас сполуки.
Вкажіть її біологічну активність. Наведіть ЛРС, яка містить сполуку.

4. З наведеного переліку ЛР оберіть ті види, які належать до родини *Solanaceae*. Напишіть латинську та українську назву цієї сировини, вкажіть хімічний склад та використання.

1. *Adenostyles platyphyloides*
2. *Atropa belladonna*
3. *Vinca minor*
4. *Thermopsis lanceolata*
5. *Papaver somniferum*

6. *Datura stramonium*
7. *Chelidonium majus*
8. *Catharanthus roseus*
9. *Thea sinensis*
10. *Nuphar luteum*

5. Складіть логічний ланцюг: ЛРС – сполука – препарати – застосування. Наведіть латинські назви ЛРС, ЛР, родини.

Назва ЛРС	1	2	3
A Пасифлори трава	Секуринін	Аерон	Бактерицидне
B Секуринеги пагони	Гармін	Морфіну г/х	При морській хворобі
C Маку коробочки	Скополамін, гіосціамін	Пропосол	Седативне
D Бджола медоносна	Морфін	Секуриніну нітрат	Наркотичний анальгетик
E Дурману індійського насіння	Прополіс	Новопасит	Збуджує ЦНС

Затверджено на засіданні кафедри фармакогнозії.

Протокол № 19 від 21.04.2020 року

Завідувач кафедри фармакогнозії,
д. фарм. н., професор

Кошовий О. М.

**МІНІСТЕРСТВО ОХОРОНИ ЗДОРОВ'Я УКРАЇНИ
НАЦІОНАЛЬНИЙ ФАРМАЦЕВТИЧНИЙ УНІВЕРСИТЕТ**

Рівень вищої освіти **магістр**
Спеціальність **226 Фармація**
Освітня програма **Фармація**

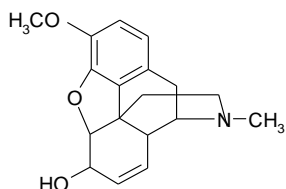
Галузь знань **22 Охорона здоров'я**
Семестр **VI**
Навчальна дисципліна **фармакогнозія**

КОНТРОЛЬ ЗМІСТОВОГО МОДУЛЯ № 4

БІЛЕТ № 2

теоретична частина

1. Вкажіть типи класифікацій алкалоїдів. Поясніть, на яких принципах вони базуються.
2. Охарактеризуйте п'явку медичну, її використання в медицині.
3. Для наведеної сполуки дайте відповіді на такі питання:



Назвіть сполуку. Вкажіть клас сполуки.
Вкажіть її біологічну активність. Наведіть ЛРС, яка містить сполуку.

4. З наведеного переліку ЛР оберіть ті види, які належать до родини *Arosynaceae*. Напишіть латинську та українську назву цієї сировини, вкажіть хімічний склад та використання.

1. *Adenostyles platyphylloides*

2. *Atropa belladonna*

3. *Vinca minor*

4. *Thermopsis lanceolata*

5. *Papaver somniferum*

6. *Datura stramonium*

7. *Chelidonium majus*

8. *Catharanthus roseus*

9. *Thea sinensis*

10. *Nuphar luteum*

5. Складіть логічний ланцюг: ЛРС – сполука – препарати – застосування. Наведіть латинські назви ЛРС, ЛР, родини.

Назва ЛРС		1	2	3
A	Перцю стручкового плоди	Глауцин	Платифіліну гідротартрат	Противокашльове
B	Беладонни листя	Капсаїціноїди	Віпраксин	При неврозах серця
C	Жовтозілля кореневища з коренями	Ферменти, білки, амінокислоти	Еспол	При лікуванні поліартритів
D	Зміїна отрута	Платифілін	Глауцину г/х	Спазмолітичне
E	Мачку жовтого трава	Гіосціамін	Краплі Зеленіна	Місцевопоздразнююче

Затверджено на засіданні кафедри фармакогнозії.

Протокол № 19 від 21.04.2020 року

Завідувач кафедри фармакогнозії,
д. фарм. н., професор

Кошовий О. М.

**МІНІСТЕРСТВО ОХОРОНИ ЗДОРОВ'Я УКРАЇНИ
НАЦІОНАЛЬНИЙ ФАРМАЦЕВТИЧНИЙ УНІВЕРСИТЕТ**

Рівень вищої освіти **магістр**
Спеціальність **226 Фармація**
Освітня програма **Фармація**

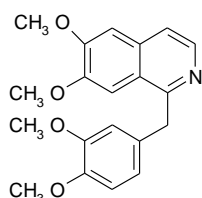
Галузь знань **22 Охорона здоров'я**
Семестр **VI**
Навчальна дисципліна **фармакогнозія**

КОНТРОЛЬ ЗМІСТОВОГО МОДУЛЯ № 4

БІЛЕТ № 3

теоретична частина

1. Дайте визначення поняття «псевдоалкалоїди». Наведіть ЛР та ЛРС, які містять цей клас сполук.
2. Вкажіть хімічний склад, застосування прополісу.
3. Для наведеної сполуки дайте відповіді на такі питання:



Назвіть сполуку. Вкажіть клас сполуки.
Вкажіть її біологічну активність. Наведіть ЛРС, яка містить сполуку.

4. З наведеного переліку ЛР оберіть ті види, які належать до родини *Papaveraceae*. Напишіть латинську та українську назву цієї сировини, вкажіть хімічний склад та використання.

1. *Adenostyles platyphyloides*
2. *Atropa belladonna*
3. *Vinca minor*
4. *Thermopsis lanceolata*
5. *Papaver somniferum*

6. *Datura stramonium*
7. *Chelidonium majus*
8. *Catharanthus roseus*
9. *Thea sinensis*
10. *Nuphar luteum*

5. Складіть логічний ланцюг: ЛРС – сполука – препарати – застосування. Наведіть латинські назви ЛРС, ЛР, родини.

Назва ЛРС		1	2	3
A	Барбарису корені	Термопсин	Аерон	Відхаркувальне
B	Софори товстоплодої трава	Пахікарпін	Таблетки від кашлю	Тонізує
C	Дурману листя	Кофеїн	Пахікарпіну гідройодид	Жовчогінне
D	Термопсису трава	Берберин	Кофеїн	При морській хворобі
E	Чаю листя	Скополамін, гіосціамін	Берберину бісульфат	Гангліоблокуюче при спазмах периферичних судин

Затверджено на засіданні кафедри фармакогнозії.

Протокол № 19 від 21.04.2020 року

Завідувач кафедри фармакогнозії,
д. фарм. н., професор

Кошовий О. М.

**МІНІСТЕРСТВО ОХОРОНИ ЗДОРОВ'Я УКРАЇНИ
НАЦІОНАЛЬНИЙ ФАРМАЦЕВТИЧНИЙ УНІВЕРСИТЕТ**

Рівень вищої освіти **магістр**
Спеціальність **226 Фармація**
Освітня програма **Фармація**

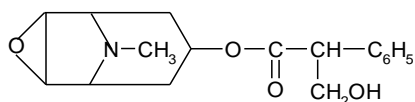
Галузь знань **22 Охорона здоров'я**
Семестр **VI**
Навчальна дисципліна **фармакогнозія**

КОНТРОЛЬ ЗМІСТОВОГО МОДУЛЯ № 4

БІЛЕТ № 4

теоретична частина

1. Дайте визначення поняття «алкалоїди» як класу БАР. Наведіть методи їх ідентифікації в ЛРС.
2. Зміїна отрута. Хімічний склад, використання в медицині.
3. Для наведеної сполуки дайте відповіді на такі питання:



Назвіть сполуку. Вкажіть клас сполуки.
Вкажіть її біологічну активність. Наведіть ЛРС, яка містить сполуку.

4. З наведеного переліку ЛР оберіть ті види, які належать до родини *Arosynaceae*. Напишіть латинську та українську назву цієї сировини, вкажіть хімічний склад та використання.

1. *Adenostyles platyphylloides*

2. *Atropa belladonna*

3. *Vinca minor*

4. *Thermopsis lanceolata*

5. *Paraver somniferum*

6. *Datura stramonium*

7. *Chelidonium majus*

8. *Catharanthus roseus*

9. *Thea sinensis*

10. *Nuphar luteum*

5. Складіть логічний ланцюг: ЛРС – сполука – препарати – застосування. Наведіть латинські назви ЛРС, ЛР, родини.

	Назва ЛРС	1	2	3
A	Раувольфії корені	Смоли, ефірна олія	Папаверину г/х	Спазмолітичне
B	Прополіс	Резерпін, серпентин	Теофедрин	Бронхолітичне
C	Маку коробочки	Ефедрин	Чемерична вода	Гіпотензивне
D	Чемериці кореневища з коренями	Папаверин	Раунатин	Зовнішній протипаразитарний засіб
E	Ефедри трава	Йєрвін	Пропосол	Бактерицидне

Затверджено на засіданні кафедри фармакогнозії.

Протокол № 19 від 21.04.2020 року

Завідувач кафедри фармакогнозії,
д. фарм. н., професор

Кошовий О. М.

**МІНІСТЕРСТВО ОХОРОНИ ЗДОРОВ'Я УКРАЇНИ
НАЦІОНАЛЬНИЙ ФАРМАЦЕВТИЧНИЙ УНІВЕРСИТЕТ**

Рівень вищої освіти **магістр**
Спеціальність **226 Фармація**
Освітня програма **Фармація**

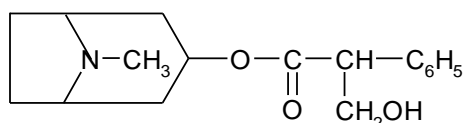
Галузь знань **22 Охорона здоров'я**
Семестр **VI**
Навчальна дисципліна **фармакогнозія**

КОНТРОЛЬ ЗМІСТОВОГО МОДУЛЯ № 4

БІЛЕТ № 5

теоретична частина

1. Поясніть взаємозв'язок хімічної будови та фармакологічної активності пуринових алкалоїдів. Перерахуйте ЛР та ЛРС, які містять цей клас сполук.
2. Перерахуйте джерела та методи одержання зміїної отрути, хімічний склад, препарати, використання в медицині.
3. Для наведеної сполуки дайте відповіді на такі питання:



Назвіть сполуку. Вкажіть клас сполуки. Вкажіть її біологічну активність. Наведіть ЛРС, яка містить сполуку.

4. З наведеного переліку ЛР оберіть ті види, які належать до родини *Papaveraceae*. Напишіть латинську та українську назву цієї сировини, вкажіть хімічний склад та використання.

1. *Adenostyles platyphyloides*

2. *Atropa belladonna*

3. *Rauwolfia serpentina*

4. *Thermopsis lanceolata*

5. *Papaver somniferum*

6. *Datura stramonium*

7. *Chelidonium majus*

8. *Catharanthus roseus*

9. *Thea sinensis*

10. *Nuphar luteum*

5. Складіть логічний ланцюг: ЛРС – сполука – препарати – застосування. Наведіть латинські назви ЛРС, ЛР, родини.

	Назва ЛРС	1	2	3
A	Спориння	Пахікарпін	Сухий екстракт	При ревматизмі, невралгіях
B	Раувольфії зміїної корені	Термопсин	Олія	Гангліоблокуючий засіб
C	Термопсису ланцетовидного трава	Гіосціамін	Пахікарпіну гідройодид	Гіпотензивне
D	Софори товстоплодої трава	Резерпін, серпентин	Ерготал	Утеротонічне
E	Блекоти трава	Ерготамін	Раунатин	Відхаркувальний засіб

Затверджено на засіданні кафедри фармакогнозії.

Протокол № 19 від 21.04.2020 року

Завідувач кафедри фармакогнозії,
д. фарм. н., професор

Кошовий О. М.

**МІНІСТЕРСТВО ОХОРОНИ ЗДОРОВ'Я УКРАЇНИ
НАЦІОНАЛЬНИЙ ФАРМАЦЕВТИЧНИЙ УНІВЕРСИТЕТ**

Рівень вищої освіти **магістр**
Спеціальність **226 Фармація**
Освітня програма **Фармація**

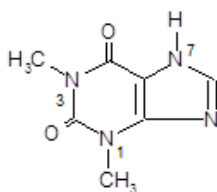
Галузь знань **22 Охорона здоров'я**
Семестр **VI**
Навчальна дисципліна **фармакогнозія**

КОНТРОЛЬ ЗМІСТОВОГО МОДУЛЯ № 4

БІЛЕТ № 6

теоретична частина

1. Поясніть взаємозв'язок хімічної будови та фармакологічної активності ізохінолінових алкалоїдів. Перерахуйте ЛР та ЛРС, які містять цей клас сполук.
2. Охарактеризуйте прополіс, його хімічний склад, використання в медицині.
3. Для наведеної сполуки дайте відповіді на такі питання:



Назвіть сполуку. Вкажіть клас сполуки. Вкажіть її біологічну активність. Наведіть ЛРС, яка містить сполуку.

4.3 наведеного переліку ЛР оберіть ті види, які належать до родини *Berberidaceae*. Напишіть латинську та українську назву цієї сировини, вкажіть хімічний склад та використання.

1. *Adenostyles platyphyloides*
2. *Atropa belladonna*
3. *Vinca minor*
4. *Thermopsis lanceolata*
5. *Berberis vulgaris*

6. *Datura stramonium*
7. *Chelidonium majus*
8. *Catharanthus roseus*
9. *Thea sinensis*
10. *Nuphar luteum*

5. Складіть логічний ланцюг: ЛРС – сполука – препарати – застосування. Наведіть латинські назви ЛРС, ЛР, родини.

Назва ЛРС		1	2	3
A	Жовтозілля кореневища з коренями	Хелідонін	Берберину бісульфат	Збуджує ЦНС
B	Секуринеги пагони	Скополамін	Настій, сік	Для лікування кандилом
C	Дурману індійського насіння	Секуриніну нітрат	Платифіліну гідротартрат	При морській та повітряній хворобі
D	Чистотілу трава	Берберин	Секуринін	Спазмолітик
E	Барбарису корені	Платифілін	Аерон	Жовчогінне

Затверджено на засіданні кафедри фармакогнозії.

Протокол № 19 від 21.04.2020 року

Завідувач кафедри фармакогнозії,
д. фарм. н., професор

Кошовий О. М.

**МІНІСТЕРСТВО ОХОРОНИ ЗДОРОВ'Я УКРАЇНИ
НАЦІОНАЛЬНИЙ ФАРМАЦЕВТИЧНИЙ УНІВЕРСИТЕТ**

Рівень вищої освіти **магістр**
Спеціальність **226 Фармація**
Освітня програма **Фармація**

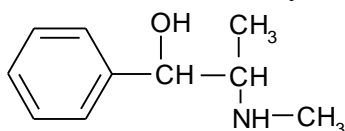
Галузь знань **22 Охорона здоров'я**
Семестр **VI**
Навчальна дисципліна **фармакогнозія**

КОНТРОЛЬ ЗМІСТОВОГО МОДУЛЯ № 4

БІЛЕТ № 7

теоретична частина

- Охарактеризуйте методи якісного визначення алкалоїдів в ЛРС.
- Дайте визначення поняттю «точечна проба». Як здійснюється їх відбір.
- Для наведеної сполуки дайте відповіді на такі питання:



Назвіть сполуку. Вкажіть клас сполуки.
Вкажіть її біологічну активність. Наведіть ЛРС, яка містить сполуку.

- З наведеного переліку ЛР оберіть ті види, які належать до родини *Fabaceae*. Напишіть латинську та українську назву цієї сировини, вкажіть хімічний склад та використання.

1. *Adenostyles platyphyloides*

6. *Datura stramonium*

2. *Atropa belladonna*

7. *Chelidonium majus*

3. *Vinca minor*

8. *Sophora pachycarpa*

4. *Thermopsis lanceolata*

9. *Thea sinensis*

5. *Paraver somniferum*

10. *Nuphar luteum*

- Складіть логічний ланцюг: ЛРС – сполука – препарати – застосування. Наведіть латинські назви ЛРС, ЛР, родини.

Назва ЛРС		1	2	3
А	Беладонни листя	Термопсин	Стрихніну нітрат	Відхаркувальне
В	Чемериці кореневище з коренями	Стрихнін	Сухий екстракт	Наркотичний анальгетик
С	Чилібухи насіння	Йєрвін	Омнопон	Спазмолітичний засіб
Д	Термопису ланцетовидного трава	Морфін	Чемерична вода	Протипаразитарне
Е	Маку коробочки	Атропін, Скополамін	Настойка, бесалол	Рефлекторно збуджує ЦНС

Затверджено на засіданні кафедри фармакогнозії.

Протокол № 19 від 21.04.2020 року

Завідувач кафедри фармакогнозії,
д. фарм. н., професор

Кошовий О. М.

**МІНІСТЕРСТВО ОХОРОНИ ЗДОРОВ'Я УКРАЇНИ
НАЦІОНАЛЬНИЙ ФАРМАЦЕВТИЧНИЙ УНІВЕРСИТЕТ**

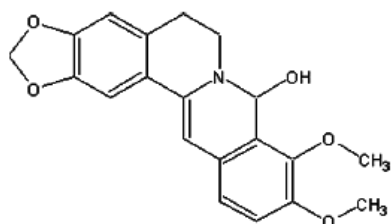
Рівень вищої освіти **магістр**
Спеціальність **226 Фармація**
Освітня програма **Фармація**

Галузь знань **22 Охорона здоров'я**
Семестр **VI**
Навчальна дисципліна **фармакогнозія**

КОНТРОЛЬ ЗМІСТОВОГО МОДУЛЯ № 4

БІЛЕТ № 8
теоретична частина

1. Охарактеризуйте методи кількісного визначення алкалоїдів в ЛРС.
2. Дайте визначення поняття «середня проба». Як вона відбирається.
3. Для наведеної сполуки дайте відповіді на такі питання:



Назвіть сполуку. Вкажіть клас сполуки.
Вкажіть її біологічну активність. Наведіть ЛРС, яка містить сполуку.

4. З наведеного переліку ЛР оберіть ті види, які належать до родини *Solanaceae*. Напишіть латинську та українську назву цієї сировини, вкажіть хімічний склад та використання.

1. *Adenostyles platyphyloides*
2. *Hyoscyamus niger*
3. *Vinca minor*
4. *Thermopsis lanceolata*
5. *Papaver somniferum*

6. *Scopolia carniolica*
7. *Chelidonium majus*
8. *Sophora pachycarpa*
9. *Thea sinensis*
10. *Nuphar luteum*

5. Складіть логічний ланцюг: ЛРС – сполука – препарати – застосування. Наведіть латинські назви ЛРС, ЛР, родини.

Назва ЛРС		1	2	3
A	Пізньоцвіту бульбоцибулини свіжі	Ферменти, токсичні білки	Настій, сік	При лікуванні невралгій
B	Чистотілу трава	Колхіцин	Кобротоксин	Гіпотензивне
C	Спориння	Вінкамін	Вінкатон	Протипухлинне
D	Барвінку трава	Ергометрин	Ерготал	Жовчогінне
E	Зміїна отрута	Хелідонін	Колхамін	Утеротонічний засіб

Затверджено на засіданні кафедри фармакогнозії.

Протокол № 19 від 21.04.2020 року

Завідувач кафедри фармакогнозії,
д. фарм. н., професор

Кошовий О. М.

**МІНІСТЕРСТВО ОХОРОНИ ЗДОРОВ'Я УКРАЇНИ
НАЦІОНАЛЬНИЙ ФАРМАЦЕВТИЧНИЙ УНІВЕРСИТЕТ**

Рівень вищої освіти **магістр**
Спеціальність **226 Фармація**
Освітня програма **Фармація**

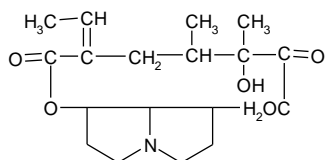
Галузь знань **22 Охорона здоров'я**
Семестр **VI**
Навчальна дисципліна **фармакогнозія**

КОНТРОЛЬ ЗМІСТОВОГО МОДУЛЯ № 4

БІЛЕТ № 9

теоретична частина

1. Дайте визначення поняття «алкалоїди» як класу БАР. Опишіть основні заходи безпеки при роботі з ЛРС, яка містить алкалоїди.
2. Визначення вмісту домішок при товарознавчому аналізі. Напишіть, які види домішок ви знаєте.
3. Для наведеної сполуки дайте відповіді на такі питання:



Назвіть сполуку. Вкажіть клас сполуки.
Вкажіть її біологічну активність. Наведіть ЛРС, яка містить сполуку.

4. З наведеного переліку ЛР оберіть ті види, які належать до родини *Papaveraceae*. Напишіть латинську та українську назву цієї сировини, вкажіть хімічний склад та використання.

1. *Adenostyles platyphyloides*

2. *Atropa belladonna*

3. *Vinca minor*

4. *Thermopsis lanceolata*

5. *Glaucium flavum*

6. *Datura stramonium*

7. *Chelidonium majus*

8. *Sophora pachycarpa*

9. *Thea sinensis*

10. *Nuphar luteum*

5. Складіть логічний ланцюг: ЛРС – сполука – препарати – застосування. Наведіть латинські назви ЛРС, ЛР, родини.

	Назва ЛРС	1	2	3
A	Катарантусу рожевого трава	Полісахариди, ферменти, лектини	Настій, екстракт сухий	Спазмолітичне
B	Спориння	Похідні лізергінової кислоти	Настойка	Регенеруюче
C	Термопсису ланцетовидного трава	Атропін, скополамін	Сік свіжий	Утеротонічний засіб
D	Каланхое пагони свіжі	Термопсин	Вінбластин	Цитостатичний засіб
E	Беладонни листя	Вінкрестин	Ерготал	Відхаркувальне

Затверджено на засіданні кафедри фармакогнозії.

Протокол № 19 від 21.04.2020 року

Завідувач кафедри фармакогнозії,
д. фарм. н., професор

Кошовий О. М.

**МІНІСТЕРСТВО ОХОРОНИ ЗДОРОВ'Я УКРАЇНИ
НАЦІОНАЛЬНИЙ ФАРМАЦЕВТИЧНИЙ УНІВЕРСИТЕТ**

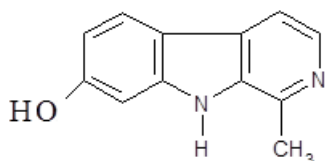
Рівень вищої освіти **магістр**
Спеціальність **226 Фармація**
Освітня програма **Фармація**

Галузь знань **22 Охорона здоров'я**
Семестр **VI**
Навчальна дисципліна **фармакогнозія**

КОНТРОЛЬ ЗМІСТОВОГО МОДУЛЯ № 4

БІЛЕТ № 10
теоретична частина

1. Дайте визначення поняття «протоалкалоїди». Охарактеризуйте ЛР та ЛРС, які містять цей клас сполук.
2. Як проводиться аналіз сировини на забруднення амбарними шкідниками при проведенні товарознавчого аналізу. Наведіть приклади амбарних шкідників.
3. Для наведеної сполуки дайте відповіді на такі питання:



1. Назвіть сполуку.
2. Вкажіть клас сполуки.
3. Вкажіть її біологічну активність.
4. Наведіть ЛРС, яка містить сполуку.

4. З наведеного переліку ЛР оберіть ті види, які належать до родини *Rubiaceae*. Напишіть латинську та українську назву цієї сировини, вкажіть хімічний склад та використання.

1. *Adenostyles platyphyloides*

2. *Atropa belladonna*

3. *Vinca minor*

4. *Thermopsis lanceolata*

5. *Papaver somniferum*

6. *Datura stramonium*

7. *Chelidonium majus*

8. *Sophora pachycarpa*

9. *Coffea arabica*

10. *Nuphar luteum*

5. Складіть логічний ланцюг: ЛРС – сполука – препарати – застосування. Наведіть латинські назви ЛРС, ЛР, родини.

Назва ЛРС	1	2	3
А Катарантусу рожевого трава	Флавоноїди, органічні кислоти	Настій, екстракт сухий	Спазмолітичне
В Спориння	Похідні лізергінової кислоти	Настойка беладонни	Гіпоглікемічне
С Термопсису трава	Атропін, скополамін	Арфазетин	Утеротонічне
Д Фасолі лущиння	Термопсин	Вінбластин	Цитостатичне
Е Беладонни листя	Винкрисдин винбластин	Ерготал	Відхаркувальне

Затверджено на засіданні кафедри фармакогнозії.

Протокол № 19 від 21.04.2020 року

Завідувач кафедри фармакогнозії,
д. фарм. н., професор

Кошовий О. М.

**МІНІСТЕРСТВО ОХОРОНИ ЗДОРОВ'Я УКРАЇНИ
НАЦІОНАЛЬНИЙ ФАРМАЦЕВТИЧНИЙ УНІВЕРСИТЕТ**

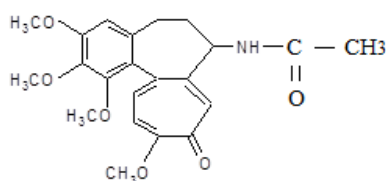
Рівень вищої освіти **магістр**
Спеціальність **226 Фармація**
Освітня програма **Фармація**

Галузь знань **22 Охорона здоров'я**
Семестр **VI**
Навчальна дисципліна **фармакогнозія**

КОНТРОЛЬ ЗМІСТОВОГО МОДУЛЯ № 4

БІЛЕТ № 11
теоретична частина

1. Дайте визначення поняття «істинні алкалоїди». Наведіть їх хімічну класифікацію.
2. Дайте визначення поняття «вологість ЛРС». Охарактеризуйте фармакопейний метод визначення вологості ЛРС.
3. Для наведеної сполуки дайте відповіді на такі питання:



Назвіть сполуку. Вкажіть клас сполуки. Вкажіть її біологічну активність. Наведіть ЛРС, яка містить сполуку.

4.3 наведеного переліку ЛР оберіть ті види, які належать до родини *Ranunculaceae*. Напишіть латинську та українську назву цієї сировини, вкажіть хімічний склад та використання.

- | | |
|---------------------------------|-------------------------------|
| 1. <i>Aconitum soongoricum</i> | 6. <i>Datura stramonium</i> |
| 2. <i>Atropa belladonna</i> | 7. <i>Chelidonium majus</i> |
| 3. <i>Vinca minor</i> | 8. <i>Delphinium confusum</i> |
| 4. <i>Thermopsis lanceolata</i> | 9. <i>Thea sinensis</i> |
| 5. <i>Papaver somniferum</i> | 10. <i>Nuphar luteum</i> |

5. Складіть логічний ланцюг: ЛРС – сполука – препарати – застосування. Наведіть латинські назви ЛРС, ЛР, родини.

	Назва ЛРС	1	2	3
A	Барбарису листя	Термопсин	Гіруф	Відхаркувальне
B	П'явка медична	Лобелін	Таблетки від кашлю	Кровоспинне
C	Лобелії трава	Гірудин	Хініну сульфат	Лікування нікотинової залежності
D	Термопсису трава	Хінін	Настойка	Протизапальне, тромболітичне
E	Хінна кора	Берберин	Лобеліну гідрохлорид	Антипротозойне

Затверджено на засіданні кафедри фармакогнозії.

Протокол № 19 від 21.04.2020 року

Завідувач кафедри фармакогнозії,
д. фарм. н., професор

Кошовий О. М.

**МІНІСТЕРСТВО ОХОРОНИ ЗДОРОВ'Я УКРАЇНИ
НАЦІОНАЛЬНИЙ ФАРМАЦЕВТИЧНИЙ УНІВЕРСИТЕТ**

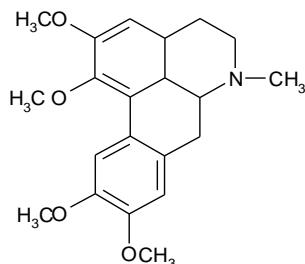
Рівень вищої освіти **магістр**
Спеціальність **226 Фармація**
Освітня програма **Фармація**

Галузь знань **22 Охорона здоров'я**
Семестр **VI**
Навчальна дисципліна **фармакогнозія**

КОНТРОЛЬ ЗМІСТОВОГО МОДУЛЯ № 4

БІЛЕТ № 12
теоретична частина

- Охарактеризуйте фізико-хімічні властивості алкалоїдів.
- Дайте визначення поняття «зола». Які види золи визначають в ЛРС.
- Для наведеної сполуки дайте відповіді на такі питання:



Назвіть сполуку. Вкажіть клас сполуки. Вкажіть її біологічну активність. Наведіть ЛРС, яка містить сполуку.

- З наведеного переліку ЛР оберіть ті види, які належать до родини *Liliaceae*. Напишіть латинську та українську назву цієї сировини, вкажіть хімічний склад та використання.

1. <i>Adenostyles platyphyloides</i>	6. <i>Datura stramonium</i>
2. <i>Veratrum lobelianum</i>	7. <i>Chelidonium majus</i>
3. <i>Vinca minor</i>	8. <i>Sophora pachycarpa</i>
4. <i>Thermopsis lanceolata</i>	9. <i>Thea sinensis</i>
5. <i>Papaver somniferum</i>	10. <i>Nuphar luteum</i>
- Складіть логічний ланцюг: ЛРС – сполука – препарати – застосування. Наведіть латинські назви ЛРС, ЛР, родини.

Назва ЛРС		1	2	3
A	Беладонни листя	Глауцин	Глауцину гідрохлорид	Протикашльове
B	Барвінку малого трава	Гіюціамін скополамін	Настойка	Знижує нікотинову залежність
C	Анабазису листя	Вінкамін	Пропосол	Спазмолітичне
D	Мачку жовтого трава	Смоли	Вінкатон	Бактерицидне, протизапальне
E	Прополіс	Анабазин	Анабазину сульфат	Гіпотензивне, покращує мозковий кровообіг

Затверджено на засіданні кафедри фармакогнозії.

Протокол № 19 від 21.04.2020 року

Завідувач кафедри фармакогнозії,
д. фарм. н., професор

Кошовий О. М.

**МІНІСТЕРСТВО ОХОРОНИ ЗДОРОВ'Я УКРАЇНИ
НАЦІОНАЛЬНИЙ ФАРМАЦЕВТИЧНИЙ УНІВЕРСИТЕТ**

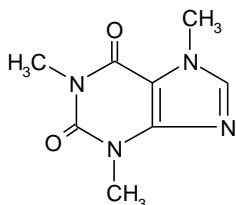
Рівень вищої освіти **магістр**
Спеціальність **226 Фармація**
Освітня програма **Фармація**

Галузь знань **22 Охорона здоров'я**
Семестр **VI**
Навчальна дисципліна **фармакогнозія**

КОНТРОЛЬ ЗМІСТОВОГО МОДУЛЯ № 4

БІЛЕТ № 13
теоретична частина

- Охарактеризуйте методи виділення алкалоїдів з ЛРС.
- Охарактеризуйте види домішок при проведенні товарознавчого аналізу.
- Для наведеної сполуки дайте відповіді на такі питання:



Назвіть сполуку. Вкажіть клас сполуки.
Вкажіть її біологічну активність. Наведіть ЛРС,
яка містить сполуку.

4.3 наведеного переліку ЛР оберіть ті види, які належать до родини *Papaveraceae*. Напишіть латинську та українську назву цієї сировини, вкажіть хімічний склад та використання.

- | | |
|--------------------------------------|------------------------------|
| 1. <i>Adenostyles platyphyloides</i> | 6. <i>Datura stramonium</i> |
| 2. <i>Atropa belladonna</i> | 7. <i>Glaucium flavum</i> |
| 3. <i>Vinca minor</i> | 8. <i>Sophora pachycarpa</i> |
| 4. <i>Thermopsis lanceolata</i> | 9. <i>Thea sinensis</i> |
| 5. <i>Macleaya microcarpa</i> | 10. <i>Nuphar luteum</i> |

5. Складіть логічний ланцюг: ЛРС – сполука – препарати – застосування. Наведіть латинські назви ЛРС, ЛР, родини.

	Назва ЛРС	1	2	3
A	Скополії кореневища	Пахікарпін	Настій, екстракт сухий	Джерело стероїдних гормонів
B	Пасльону трава	Термопсин	Резерпіну гідрохлорид	Гангліоблокуюче
C	Термопису трава	Резерпін	Пахікарпіну гідройодид	Транквілізуюче
D	Софори толстоплодої трава	Соласонін	Аерон	При морській та повітряній хворобі
E	Раувольфії зміїної корені	Скополамін	Соласодин	Відхаркувальне

Затверджено на засіданні кафедри фармакогнозії.

Протокол № 19 від 21.04.2020 року

Завідувач кафедри фармакогнозії,
д. фарм. н., професор

Кошовий О. М.

**МІНІСТЕРСТВО ОХОРОНИ ЗДОРОВ'Я УКРАЇНИ
НАЦІОНАЛЬНИЙ ФАРМАЦЕВТИЧНИЙ УНІВЕРСИТЕТ**

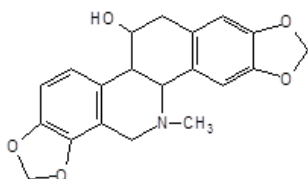
Рівень вищої освіти **магістр**
Спеціальність **226 Фармація**
Освітня програма **Фармація**

Галузь знань **22 Охорона здоров'я**
Семестр **VI**
Навчальна дисципліна **фармакогнозія**

КОНТРОЛЬ ЗМІСТОВОГО МОДУЛЯ № 4

БІЛЕТ № 14
теоретична частина

- Охарактеризуйте біосинтетичну класифікацію алкалоїдів.
- Дайте визначення поняття «товарознавчий аналіз». Охарактеризуйте основні етапи товарознавчого аналізу.
- Для наведеної сполуки дайте відповіді на такі питання:



Назвіть сполуку. Вкажіть клас сполуки. Вкажіть її біологічну активність. Наведіть ЛРС, яка містить сполуку.

4.3 наведеного переліку ЛР оберіть ті види, які належать до родини *Solanaceae*. Напишіть латинську та українську назву цієї сировини, вкажіть хімічний склад та використання.

- | | |
|--------------------------------------|------------------------------|
| 1. <i>Adenostyles platyphyloides</i> | 6. <i>Datura innoxia</i> |
| 2. <i>Solanum laciniatum</i> | 7. <i>Chelidonium majus</i> |
| 3. <i>Vinca minor</i> | 8. <i>Sophora pachycarpa</i> |
| 4. <i>Thermopsis lanceolata</i> | 9. <i>Thea sinensis</i> |
| 5. <i>Papaver somniferum</i> | 10. <i>Nuphar luteum</i> |

5. Складіть логічний ланцюг: ЛРС – сполука – препарати – застосування. Наведіть латинські назви ЛРС, ЛР, родини.

Назва ЛРС		1	2	3
А	Блекоти трава	Скополамін	Цититон	Знеболююче
В	Секуринеги пагони	Цитизин	Олія	Спазмолітик
С	Жовтозілля кореневища з коренями	Секуриніна нітрат	Платифіліну гідротартрат	При морській та повітряній хворобі
Д	Термопсису почергово квіткового насіння	Платифілін	Секуринін	Збуджує ЦНС
Е	Дурману індійського насіння	Гіоціамін	Аерон	Аналептичне

Затверджено на засіданні кафедри фармакогнозії.

Протокол № 19 від 21.04.2020 року

Завідувач кафедри фармакогнозії,
д. фарм. н., професор

Кошовий О. М.

**МІНІСТЕРСТВО ОХОРОНИ ЗДОРОВ'Я УКРАЇНИ
НАЦІОНАЛЬНИЙ ФАРМАЦЕВТИЧНИЙ УНІВЕРСИТЕТ**

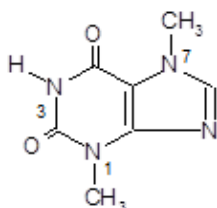
Рівень вищої освіти **магістр**
Спеціальність **226 Фармація**
Освітня програма **Фармація**

Галузь знань **22 Охорона здоров'я**
Семестр **VI**
Навчальна дисципліна **фармакогнозія**

КОНТРОЛЬ ЗМІСТОВОГО МОДУЛЯ № 4

БІЛЕТ № 15
теоретична частина

- Охарактеризуйте метод кількісного визначення алкалоїдів в ЛРС.
- Охарактеризуйте товарознавчий аналіз ЛРС.
- Для наведеної сполуки дайте відповіді на такі питання:



Назвіть сполуку. Вкажіть клас сполуки. Вкажіть її біологічну активність. Наведіть ЛРС, яка містить сполуку.

- З наведеного переліку ЛР оберіть ті види, які належать до родини *Solanaceae*. Напишіть латинську та українську назву цієї сировини, вкажіть хімічний склад та використання.

1. *Adenostyles platyphyloides*

2. *Atropa belladonna*

3. *Vinca minor*

4. *Thermopsis lanceolata*

5. *Papaver somniferum*

6. *Datura stramonium*

7. *Chelidonium majus*

8. *Catharanthus roseus*

9. *Thea sinensis*

10. *Nuphar luteum*

- Складіть логічний ланцюг: ЛРС – сполука – препарати – застосування. Наведіть латинські назви ЛРС, ЛР, родини.

Назва ЛРС		1	2	3
A	Живокосту трава	Амінокислоти, мікроелементи	Меліктин	Наркотичний анальгетик
B	Софори товстоплодої трава	Пахікарпін	Ефедрину гідрохлорид	Бронхолітичне
C	Панти	Кондельфін	Пахікарпину гідройодид	Гангліоблокуюче
D	Маку коробочки	Ефедрин	Омнопон	Тонізуюче при неврозах
E	Ефедри трава	Морфін	Пантокрін	Міорелаксант

Затверджено на засіданні кафедри фармакогнозії.

Протокол № 19 від 21.04.2020 року

Завідувач кафедри фармакогнозії,
д. фарм. н., професор

Кошовий О. М.

**МІНІСТЕРСТВО ОХОРОНИ ЗДОРОВ'Я УКРАЇНИ
НАЦІОНАЛЬНИЙ ФАРМАЦЕВТИЧНИЙ УНІВЕРСИТЕТ**

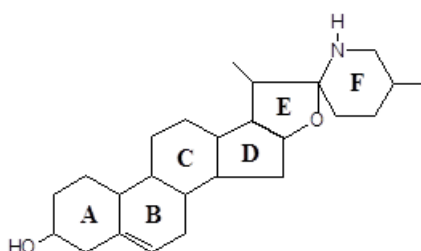
Рівень вищої освіти **магістр**
Спеціальність **226 Фармація**
Освітня програма **Фармація**

Галузь знань **22 Охорона здоров'я**
Семестр **VI**
Навчальна дисципліна **фармакогнозія**

КОНТРОЛЬ ЗМІСТОВОГО МОДУЛЯ № 4

БІЛЕТ № 16
теоретична частина

- Охарактеризуйте класифікацію алкалоїдів за ботанічним (філогенетичним) принципом. Які типи алкалоїдів містяться в представниках родини Solanaceae. Наведіть формули сполук, ЛР та ЛРС.
- Наведіть приклади продуктів бджільництва. Опишіть хімічний склад та використання в медицині бджолоїної отрути.
- Для наведеної сполуки дайте відповіді на такі питання:



Назвіть сполуку. Вкажіть клас сполуки.
Вкажіть її біологічну активність.
Наведіть ЛРС, яка містить сполуку.

4.3 наведеного переліку ЛР оберіть ті види, які належать до родини *Arosynaceae*. Напишіть латинську та українську назву цієї сировини, вкажіть хімічний склад та використання.

- Adenostyles platyphyloides*
- Atropa belladonna*
- Vinca minor*
- Thermopsis lanceolata*
- Papaver somniferum*

- Datura stramonium*
- Chelidonium majus*
- Catharanthus roseus*
- Thea sinensis*
- Nuphar luteum*

5. Складіть логічний ланцюг: ЛРС – сполука – препарати – застосування. Наведіть латинські назви ЛРС, ЛР, родини.

Назва ЛРС	1	2	3
A Барвінку трава	Капсаїциноїди	Еспол	Для лікування гематом
B Раувольфії зміїної корені	Фосфати, карбонати	Настій	Подразнююче, відволікаюче
C Чаю листя	Серпентин, резерпін, аймалін	Вінкатон	Покращує мозковий кровообіг
D Бадяга	Кофеїн	Раунатин	Тонізуюче, збуджує ЦНС
E Перцю стручкового плоди	Вінкамін	Порошок, гель	Гіпотензивне

Затверджено на засіданні кафедри фармакогнозії.

Протокол № 19 від 21.04.2020 року

Завідувач кафедри фармакогнозії,
д. фарм. н., професор

Кошовий О. М.

**МІНІСТЕРСТВО ОХОРОНИ ЗДОРОВ'Я УКРАЇНИ
НАЦІОНАЛЬНИЙ ФАРМАЦЕВТИЧНИЙ УНІВЕРСИТЕТ**

Рівень вищої освіти **магістр**
Спеціальність **226 Фармація**
Освітня програма **Фармація**

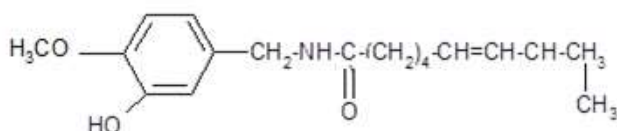
Галузь знань **22 Охорона здоров'я**
Семестр **VI**
Навчальна дисципліна **фармакогнозія**

КОНТРОЛЬ ЗМІСТОВОГО МОДУЛЯ № 4

БІЛЕТ № 17

теоретична частина

1. Вкажіть, які типи алкалоїдів містяться в представниках родини *Papaveraceae*. Наведіть формули цих сполук та латинські назви ЛР та ЛРС.
2. Дайте визначення поняття «партія лікарської рослинної сировини», «одиниця продукції».
3. Для наведеної сполуки дайте відповіді на такі питання:



Назвіть сполуку. Вкажіть клас сполуки. Вкажіть її біологічну активність. Наведіть ЛРС, яка містить сполуку.

4.3 наведеного переліку ЛР оберіть ті види, які належать до родини *Papaveraceae*. Напишіть латинську та українську назву цієї сировини, вкажіть хімічний склад та використання.

1. *Adenostyles platyphyloides*

2. *Atropa belladonna*

3. *Rauwolfia serpentina*

4. *Thermopsis lanceolata*

5. *Papaver somniferum*

6. *Datura stramonium*

7. *Chelidonium majus*

8. *Catharanthus roseus*

9. *Thea sinensis*

10. *Nuphar luteum*

5. Складіть логічний ланцюг: ЛРС – сполука – препарати – застосування. Наведіть латинські назви ЛРС, ЛР, родини.

Название ЛРС		1	2	3
А	Лобелії трава	Флавоноїди, органічні кислоти	Гіруф	Контрацептивна, протизапальна
В	Фасолі лущиння	Лобелін	Сік	Аналептик, при лікуванні нікотинової залежності
С	П'явка медична	Нуфлеїн	Лобесил	Тромболітичне
Д	Чистотілу трава	Гірудин	Лютенурин	Для лікування кандилом
Е	Глечиків жовтих кореневища	Хеледонін	Арфазетин	Гіпоглікемічне

Затверджено на засіданні кафедри фармакогнозії.

Протокол № 19 від 21.04.2020 року

Завідувач кафедри фармакогнозії,
д. фарм. н., професор

Кошовий О. М.

**МІНІСТЕРСТВО ОХОРОНИ ЗДОРОВ'Я УКРАЇНИ
НАЦІОНАЛЬНИЙ ФАРМАЦЕВТИЧНИЙ УНІВЕРСИТЕТ**

Рівень вищої освіти **магістр**
Спеціальність **226 Фармація**
Освітня програма **Фармація**

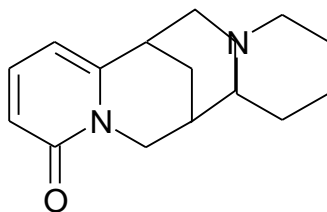
Галузь знань **22 Охорона здоров'я**
Семестр **VI**
Навчальна дисципліна **фармакогнозія**

КОНТРОЛЬ ЗМІСТОВОГО МОДУЛЯ № 4

БІЛЕТ № 18

теоретична частина

1. Наведіть класифікацію істинних алкалоїдів. Поясніть, на якому принципі вона базується.
2. Дайте визначення поняття «точечна проба», «поєднана проба».
3. Для наведеної сполуки дайте відповіді на такі питання:



Назвіть сполуку. Вкажіть клас сполуки. Вкажіть її біологічну активність. Наведіть ЛРС, яка містить сполуку.

4.3 наведеного переліку ЛР оберіть ті види, які належать до родини *Berberidaceae*. Напишіть латинську та українську назву цієї сировини, вкажіть хімічний склад та використання.

1. *Adenostyles platyphyloides*

2. *Atropa belladonna*

3. *Vinca minor*

4. *Thermopsis lanceolata*

5. *Berberis vulgaris*

6. *Datura stramonium*

7. *Chelidonium majus*

8. *Catharanthus roseus*

9. *Thea sinensis*

10. *Nuphar luteum*

5. Складіть логічний ланцюг: ЛРС – сполука – препарати – застосування. Наведіть латинські назви ЛРС, ЛР, родини.

Назва ЛРС	1	2	3
А Лобелії трава	Флавоноїди, органічні кислоти	Апізартрон	Гіпоглікемічне
В Фасолі лущиння	Лобелін	Сік	Аналептик, при лікуванні нікотинової залежності
С Бджола медоносна	Йєрвін	Лобесил	Протипаразитарне
Д Чистотілу трава	Бджолина отрута	Чемерична вода	Для лікування кандилом
Е Чемериці кореневища з коренями	Хелідонін	Арфазетин	Для комплексного лікування радикулітів, міозитів

Затверджено на засіданні кафедри фармакогнозії.

Протокол № 19 від 21.04.2020 року

Завідувач кафедри фармакогнозії,
д. фарм. н., професор

Кошовий О. М.

**МІНІСТЕРСТВО ОХОРОНИ ЗДОРОВ'Я УКРАЇНИ
НАЦІОНАЛЬНИЙ ФАРМАЦЕВТИЧНИЙ УНІВЕРСИТЕТ**

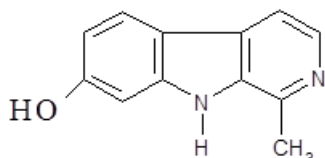
Рівень вищої освіти **магістр**
Спеціальність **226 Фармація**
Освітня програма **Фармація**

Галузь знань **22 Охорона здоров'я**
Семестр **VI**
Навчальна дисципліна **фармакогнозія**

КОНТРОЛЬ ЗМІСТОВОГО МОДУЛЯ № 4

БІЛЕТ № 19
теоретична частина

1. Наведіть хімічну класифікацію алкалоїдів. На чому вона базується?
2. Вкажіть продукти життєдіяльності бджоли медоносною.
3. Для наведеної сполуки дайте відповіді на такі питання:



Назвіть сполуку. Вкажіть клас сполуки.
Вкажіть її біологічну активність.
Наведіть ЛРС, яка містить сполуку.

4.3 наведеного переліку ЛР оберіть ті види, які належать до родини *Papaveraceae*. Напишіть латинську та українську назву цієї сировини, вкажіть хімічний склад та використання.

1. *Adenostyles platyphyloides*

2. *Atropa belladonna*

3. *Vinca minor*

4. *Thermopsis lanceolata*

5. *Berberis vulgaris*

6. *Datura stramonium*

7. *Chelidonium majus*

8. *Catharanthus roseus*

9. *Thea sinensis*

10. *Nuphar luteum*

5. Складіть логічний ланцюг: ЛРС – сполука – препарати – застосування. Наведіть латинські назви ЛРС, ЛР, родини.

	Назва ЛРС	1	2	3
A	Барвінку трава	Ефедрин	Вінкатон	Для лікування гематом
B	Раувольфії зміїної корені	Фосфати, карбонати	Ерготал	Бронхолітичне
C	Маткові ріжки	Серпентин, резерпін, аймалін	Теофедрин	Покращує мозковий кровообіг
D	Бадяга	Ергометрин	Раунатин	Утеротонічне
E	Ефедри трава	Вінкамін	Порошок, гель	Гіпотензивне

Затверджено на засіданні кафедри фармакогнозії.

Протокол № 19 від 21.04.2020 року

Завідувач кафедри фармакогнозії,
д. фарм. н., професор

Кошовий О. М.

**МІНІСТЕРСТВО ОХОРОНИ ЗДОРОВ'Я УКРАЇНИ
НАЦІОНАЛЬНИЙ ФАРМАЦЕВТИЧНИЙ УНІВЕРСИТЕТ**

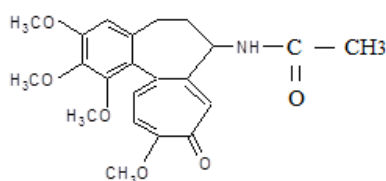
Рівень вищої освіти **магістр**
Спеціальність **226 Фармація**
Освітня програма **Фармація**

Галузь знань **22 Охорона здоров'я**
Семестр **VI**
Навчальна дисципліна **фармакогнозія**

КОНТРОЛЬ ЗМІСТОВОГО МОДУЛЯ № 4

БІЛЕТ № 20
теоретична частина

1. Дайте визначення поняття «алкалоїди». Вкажіть правила заготівлі ЛРС, яка містить алкалоїди (наведіть приклади).
2. Вкажіть хімічний склад зміїної отрути. Назвіть препарати та їх застосування.
3. Для наведеної сполуки дайте відповіді на такі питання:



Назвіть сполуку. Вкажіть клас сполуки. Вкажіть її біологічну активність. Наведіть ЛРС, яка містить сполуку.

4.3 наведеного переліку ЛР оберіть ті види, які належать до родини *Aprocynaceae*. Напишіть латинську та українську назву цієї сировини, вкажіть хімічний склад та використання.

1. *Adenostyles platyphyloides*

2. *Atropa belladonna*

3. *Vinca minor*

4. *Thermopsis lanceolata*

5. *Berberis vulgaris*

6. *Datura stramonium*

7. *Chelidonium majus*

8. *Catharanthus roseus*

9. *Thea sinensis*

10. *Nuphar luteum*

5. Складіть логічний ланцюг: ЛРС – сполука – препарати – застосування. Наведіть латинські назви ЛРС, ЛР, родини.

	Назва ЛРС	1	2	3
A	Живокосту трава	Поліфенольний комплекс	Меліктин	Протикашльовий засіб
B	Софори товстоплодої трава	Пахікарпін	Ефедрину гідрохлорид	Бронхолітичне
C	Чага	Кондельфін	Пахікарпіну гідройодид	Гангліоблокуюче
D	Маку коробочки	Ефедрин	Кодеїну фосфат	Протипухлинне
E	Ефедри трава	Кодеїн	Крем	Міорелаксант

Затверджено на засіданні кафедри фармакогнозії.

Протокол № 19 від 21.04.2020 року

Завідувач кафедри фармакогнозії,
д. фарм. н., професор

Кошовий О. М.