

**МИНИСТЕРСТВО ЗДРАВООХРАНЕНИЯ УКРАИНЫ
НАЦИОНАЛЬНЫЙ ФАРМАЦЕВТИЧЕСКИЙ УНИВЕРСИТЕТ**

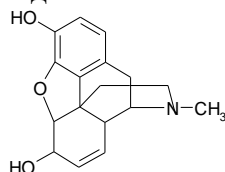
Уровень высшего образования **магистр** Отрасль знаний **22 Охрана здоровья**
 Специальность **226 Фармация для иностранных студентов**
 Семестр **VI**
 Образовательная программа **Фармация** Учебная дисциплина **фармакогнозия**

КОНТРОЛЬ СОДЕРЖАТЕЛЬНОГО МОДУЛЯ № 4

БИЛЕТ № 1

теоретическая часть

- Перечислите алкалоиды и препараты, которые применяются для борьбы с никотиновой зависимостью. Опишите механизм их действия.
- Перечислите продукты жизнедеятельности медоносной пчелы. Укажите химический состав, применение маточного молочка.
- Для приведенного ниже соединения дайте ответы на следующие вопросы:



- Назовите соединение.
- Укажите класс соединения.
- Укажите биологическую активность.
- Перечислите ЛРС, в котором оно содержится

4. Из приведенного перечня ЛР укажите виды, которые относятся к семейству *Solanaceae*. Напишите латинское и русское название этого сырья, укажите химический состав и применение.

- Adenostyles platyphyloides*
- Atropa belladonna*
- Vinca minor*
- Thermopsis lanceolata*
- Papaver somniferum*

- Datura stramonium*
- Chelidonium majus*
- Catharanthus roseus*
- Thea sinensis*
- Nuphar luteum*

5. Составьте логическую цепочку: ЛРС – соединение – препараты – применение. Приведите латинское название ЛРС, ЛР, семейства.

Название ЛРС		1	2	3
A	Пассифлоры трава	Секуринин	Аэрон	Бактерицидное
B	Секуринеги побеги	Гармин	Морфина г/х	При морской болезни
C	Мака коробочки	Скополамин, гиосциамин	Пропосол	Седативное
D	Пчела медоносная	Морфин	Секуринина нитрат	Наркотический анальгетик
E	Дурмана индийского семена	Прополис	Новопассит	Возбуждающее ЦНС

Утверждено на заседании кафедры фармакогнозии.
 Протокол № 19 от 21.04.2020 года

Заведующий кафедрой фармакогнозии,
 д. фарм. н., профессор

Кошевой О. Н.

**МИНИСТЕРСТВО ЗДРАВООХРАНЕНИЯ УКРАИНЫ
НАЦИОНАЛЬНЫЙ ФАРМАЦЕВТИЧЕСКИЙ УНИВЕРСИТЕТ**

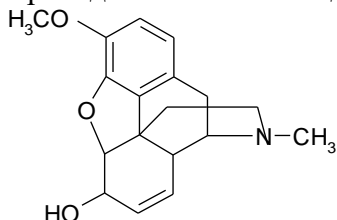
Уровень высшего образования **магистр** Отрасль знаний **22 Охрана здоровья**
 Специальность **226 Фармация для иностранных студентов**
 Семестр **VI**
 Образовательная программа **Фармация** Учебная дисциплина **фармакогнозия**

КОНТРОЛЬ СОДЕРЖАТЕЛЬНОГО МОДУЛЯ № 4

БИЛЕТ № 2

теоретическая часть

1. Укажите типы классификаций алкалоидов. Объясните, на каких принципах они основаны.
2. Охарактеризуйте пиявку медицинскую, ее применение в медицине.
3. Для приведенного ниже соединения дайте ответы на следующие вопросы:



1. Назовите соединение.
2. Укажите класс соединения.
3. Укажите биологическую активность.
4. Перечислите ЛРС, в котором оно содержится.

4. Из приведенного перечня ЛР укажите виды, которые относятся к семейству *Arosynaceae*. Напишите латинское и русское название этого сырья, укажите химический состав и применение.

1. *Adenostyles platyphylloides*

2. *Atropa belladonna*

3. *Vinca minor*

4. *Thermopsis lanceolata*

5. *Paraver somniferum*

6. *Datura stramonium*

7. *Chelidonium majus*

8. *Catharanthus roseus*

9. *Thea sinensis*

10. *Nuphar luteum*

5. Составьте логическую цепочку: ЛРС – соединение – препараты – применение. Приведите латинское название ЛРС, ЛР, семейства.

Название ЛРС		1	2	3
A	Перца стручкового плоды	Глауцин	Платифиллина гидротартрат, диплацин	Спазмолитическое
B	Красавки листья	Капсаициноиды	Эспол	Противокашлевая
C	Крестовника корневища с корнями	Ферменты, белки, аминокислоты	Глауцина г/х	Для лечения полиартритов
D	Змеиный яд	Платифиллин, сенецифиллин	Настойка	Спазмолитическое, курареподобное
E	Мачка желтого трава	Гиосциамин	Випраксин	Местнораздражающее

Утверждено на заседании кафедры фармакогнозии.
 Протокол № 19 от 21.04.2020 года

Заведующий кафедрой фармакогнозии,
 д. фарм. н., профессор

Кошевой О. Н.

**МИНИСТЕРСТВО ЗДРАВООХРАНЕНИЯ УКРАИНЫ
НАЦИОНАЛЬНЫЙ ФАРМАЦЕВТИЧЕСКИЙ УНИВЕРСИТЕТ**

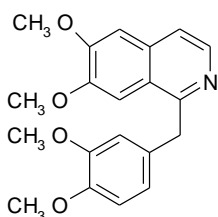
Уровень высшего образования **магистр** Отрасль знаний **22 Охрана здоровья**
 Специальность **226 Фармация для иностранных студентов**
 Семестр **VI**
 Образовательная программа **Фармация** Учебная дисциплина **фармакогнозия**

КОНТРОЛЬ СОДЕРЖАТЕЛЬНОГО МОДУЛЯ № 4

БИЛЕТ № 3

теоретическая часть

1. Дайте определение понятия «псевдоалкалоиды». Перечислите ЛР и ЛРС, содержащие этот класс соединений.
2. Укажите химический состав, применение прополиса.
3. Для приведенного ниже соединения дайте ответы на следующие вопросы:



1. Назовите соединение.
2. Укажите класс соединения.
3. Укажите биологическую активность.
4. Перечислите ЛРС, в котором оно содержится.

4. Из приведенного перечня ЛР укажите виды, которые относятся к семейству *Papaveraceae*. Напишите латинское и русское название этого сырья, укажите химический состав и применение.

- | | |
|---------------------------------------|-------------------------------|
| 1. <i>Adenostyles platyphylloides</i> | 6. <i>Datura stramonium</i> |
| 2. <i>Atropa belladonna</i> | 7. <i>Chelidonium majus</i> |
| 3. <i>Vinca minor</i> | 8. <i>Catharanthus roseus</i> |
| 4. <i>Thermopsis lanceolata</i> | 9. <i>Thea sinensis</i> |
| 5. <i>Papaver somniferum</i> | 10. <i>Nuphar luteum</i> |

5. Составьте логическую цепочку: ЛРС – соединение – препараты – применение. Приведите латинские названия ЛРС, ЛР, семейства.

Название ЛРС	1	2	3
А Барбариса корень	Термопсин	Аэрон	Отхаркивающее
В Софоры толстоплодной трава	Пахикарпин	Таблетки от кашля	Тонизирующее
С Дурмана листья	Кофеин	Пахикарпина гидройодид	Желчегонное
Д Термопсиса трава	Берберин	Настой, кофеин	При морской болезни
Е Чайя листья	Скополамин, гиосциамин	Берберина бисульфат	Ганглиоблокатор при спазмах периферических сосудов

Утверждено на заседании кафедры фармакогнозии.
 Протокол № 19 от 21.04.2020 года

Заведующий кафедрой фармакогнозии,
 д. фарм. н., профессор

Кошевой О. Н.

**МИНИСТЕРСТВО ЗДРАВООХРАНЕНИЯ УКРАИНЫ
НАЦИОНАЛЬНЫЙ ФАРМАЦЕВТИЧЕСКИЙ УНИВЕРСИТЕТ**

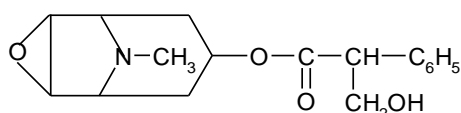
Уровень высшего образования **магистр** Отрасль знаний **22 Охрана здоровья**
 Специальность **226 Фармация для иностранных студентов**
 Семестр **VI**
 Образовательная программа **Фармация** Учебная дисциплина **фармакогнозия**

КОНТРОЛЬ СОДЕРЖАТЕЛЬНОГО МОДУЛЯ № 4

БИЛЕТ № 4

теоретическая часть

1. Дайте определение понятия «алкалоиды» как класса БАВ. Приведите методы их идентификации в ЛРС.
2. Змеиный яд. Химический состав, применение в медицине
3. Для приведенного ниже соединения дайте ответы на следующие вопросы:



1. Назовите соединение.
2. Укажите класс соединения.
3. Укажите биологическую активность.
4. Перечислите ЛРС, в котором оно содержится.

4. Из приведенного перечня ЛР укажите виды, которые относятся к семейству *Aprocunaceae*. Напишите латинское и русское название этого сырья, укажите химический состав и применение.

1. *Adenostyles platyphylloides*

6. *Datura stramonium*

2. *Atropa belladonna*

7. *Chelidonium majus*

3. *Vinca minor*

8. *Catharanthus roseus*

4. *Thermopsis lanceolata*

9. *Thea sinensis*

5. *Papaver somniferum*

10. *Nuphar luteum*

5. Составьте логическую цепочку: ЛРС – соединение – препараты – применение. Приведите латинские названия ЛРС, ЛР, семейства.

Название ЛРС		1	2	3
А	Раувольфии корень	Смолы, эфирное масло	Папаверина г/х	Бронхорасширяющее
В	Прополис	Резерпин, серпентин	Теофедрин	Спазмолитическ
С	Мака коробочки	Эфедрин	Чемерицная вода	Гипотензивное
Д	Чемерицы корневища с корнями	Папаверин	Раунатин	Бактерицидное
Е	Эфедры трава	Йервин	Пропосол	Наружное противопаразитарное средство

Утверждено на заседании кафедры фармакогнозии.
 Протокол № 19 от 21.04.2020 года

Заведующий кафедрой фармакогнозии,
 д. фарм. н., профессор

Кошевой О. Н.

**МИНИСТЕРСТВО ЗДРАВООХРАНЕНИЯ УКРАИНЫ
НАЦИОНАЛЬНЫЙ ФАРМАЦЕВТИЧЕСКИЙ УНИВЕРСИТЕТ**

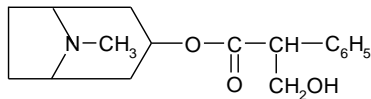
Уровень высшего образования **магистр** Отрасль знаний **22 Охрана здоровья**
 Специальность **226 Фармация для иностранных студентов**
 Семестр **VI**
 Образовательная программа **Фармация** Учебная дисциплина **фармакогнозия**

КОНТРОЛЬ СОДЕРЖАТЕЛЬНОГО МОДУЛЯ № 4

БИЛЕТ № 5

теоретическая часть

1. Взаимосвязь химического строения и фармакологической активности пуриновых алкалоидов. Перечислите ЛР и ЛРС, содержащие этот класс алкалоидов.
2. Перечислите источники и методы получения змеиного яда, его химический состав, препараты, применение.
3. Для приведенного ниже соединения дайте ответы на следующие вопросы:



1. Назовите соединение.
2. Укажите класс соединения.
3. Укажите биологическую активность.
4. Перечислите ЛРС, в котором оно содержится.

4. Из приведенного перечня ЛР укажите виды, которые относятся к семейству *Papaveraceae*. Напишите латинское и русское название этого сырья, укажите химический состав и применение.

1. *Adenostyles platyphylloides*
2. *Atropa belladonna*
3. *Rauwolfia serpentina*
4. *Thermopsis lanceolata*
5. *Papaver somniferum*

6. *Datura stramonium*
7. *Chelidonium majus*
8. *Catharanthus roseus*
9. *Thea sinensis*
10. *Nuphar luteum*

5. Составьте логическую цепочку: ЛРС – соединение – препараты – применение. Приведите латинские названия ЛРС, ЛР, семейства.

Название ЛРС		1	2	3
А	Спорынья	Пахикарпин	Сухой экстракт	Анальгезирующее при ревматизме, невралгиях
В	Раувольфии змеиной корень	Термопсин	Масло беленное	Ганглиоблокатор при спазмах периферических сосудов
С	Термопсиса трава	Гиосциамин	Пахикарпина гидройодид	Гипотензивное
Д	Софоры толстоплодной трава	Резерпин, серпентин	Эрготал	Утеротоническое
Е	Белены лист	Ерготамина	Раунатин	Отхаркивающее

Утверждено на заседании кафедры фармакогнозии.
 Протокол № 19 от 21.04.2020 года

Заведующий кафедрой фармакогнозии,
 д. фарм. н., профессор

Кошевой О. Н.

**МИНИСТЕРСТВО ЗДРАВООХРАНЕНИЯ УКРАИНЫ
НАЦИОНАЛЬНЫЙ ФАРМАЦЕВТИЧЕСКИЙ УНИВЕРСИТЕТ**

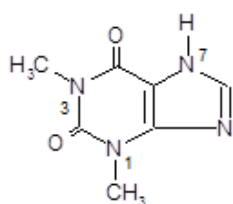
Уровень высшего образования **магистр** Отрасль знаний **22 Охрана здоровья**
 Специальность **226 Фармация для иностранных студентов**
 Семестр **VI**
 Образовательная программа **Фармация** Учебная дисциплина **фармакогнозия**

КОНТРОЛЬ СОДЕРЖАТЕЛЬНОГО МОДУЛЯ № 4

БИЛЕТ № 6

теоретическая часть

1. Взаимосвязь химического строения и фармакологической активности изохинолиновых алкалоидов. Перечислите ЛР, содержащие этот класс алкалоидов.
2. Охарактеризуйте пчелиный яд, его химический состав, применение в медицине.
3. Для приведенного ниже соединения дайте ответы на следующие вопросы:



1. Назовите соединение.
2. Укажите класс соединения.
3. Укажите биологическую активность.
4. Перечислите ЛРС, в котором оно содержится.

4. Из приведенного перечня ЛР укажите виды, которые относятся к семейству *Berberidaceae*. Напишите латинское и русское название этого сырья, укажите химический состав и применение.

1. *Adenostyles platyphyloides*

2. *Atropa belladonna*

3. *Vinca minor*

4. *Thermopsis lanceolata*

5. *Berberis vulgaris*

6. *Datura stramonium*

7. *Chelidonium majus*

8. *Catharanthus roseus*

9. *Thea sinensis*

10. *Nuphar luteum*

5. Составьте логическую цепочку: ЛРС – соединение – препараты – применение. Приведите латинские названия ЛРС, ЛР, семейства.

Название ЛРС		1	2	3
A	Крестовника корневища с корнями	Хелидонин	Берберина бисульфат	Возбуждает ЦНС
B	Секуринеги побеги	Скополамин	Настой, сок	Для прижигания бородавок
C	Дурмана индийского семена	Секуринина нитрат	Платифиллина гидротартрат	При морской и воздушной болезнях
D	Чистотела трава	Берберин	Секуринин	Спазмолитик
E	Барбариса корни	Платифиллин	Аэрон	Желчегонное

Утверждено на заседании кафедры фармакогнозии.

Протокол № 19 от 21.04.2020 года

Заведующий кафедрой фармакогнозии,
д. фарм. н., профессор

Кошевой О. Н.

**МИНИСТЕРСТВО ЗДРАВООХРАНЕНИЯ УКРАИНЫ
НАЦИОНАЛЬНЫЙ ФАРМАЦЕВТИЧЕСКИЙ УНИВЕРСИТЕТ**

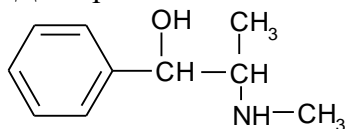
Уровень высшего образования **магистр** Отрасль знаний **22 Охрана здоровья**
 Специальность **226 Фармация для иностранных студентов**
 Семестр **VI**
 Образовательная программа **Фармация** Учебная дисциплина **фармакогнозия**

КОНТРОЛЬ СОДЕРЖАТЕЛЬНОГО МОДУЛЯ № 4

БИЛЕТ № 7

теоретическая часть

- Охарактеризуйте методы качественного обнаружения алкалоидов.
- Дайте определение понятия «точечная проба». Как производится отбор точечных проб.
- Для приведенного ниже соединения дайте ответы на следующие вопросы:



1. Назовите соединение.
2. Укажите класс соединения.
3. Укажите биологическую активность.
4. Перечислите ЛРС, в котором оно содержится.

4. Из приведенного перечня ЛР укажите виды, которые относятся к семейству *Fabaceae*. Напишите латинское и русское название этого сырья, укажите химический состав и применение.

1. *Adenostyles platyphyloides*

2. *Atropa belladonna*

3. *Vinca minor*

4. *Thermopsis lanceolata*

5. *Papaver somniferum*

6. *Datura stramonium*

7. *Chelidonium majus*

8. *Sophora pachycarpa*

9. *Thea sinensis*

10. *Nuphar luteum*

5. Составьте логическую цепочку: ЛРС – соединение – препараты – применение. Приведите латинские названия ЛРС, ЛР, семейства.

	Название ЛРС	1	2	3
А	Белладонны листья	Термопсин	Стрихнина нитрат	Отхаркивающее
В	Чемерицы корневища с корнями	Стрихнин	Сухой экстракт	Наркотический анальгетик
С	Чилибухи семена	Йервин	Омнопон	Спазмолитик
Д	Термопсиса трава	Морфин, кодеин	Настойка	Противопаразитарное
Е	Мака коробочки	Атропин, Скополамин	Чемеричная вода	Возбуждает ЦНС

Утверждено на заседании кафедры фармакогнозии.

Протокол № 19 от 21.04.2020 года

Заведующий кафедрой фармакогнозии,
д. фарм. н., профессор

Кошевой О. Н.

**МИНИСТЕРСТВО ЗДРАВООХРАНЕНИЯ УКРАИНЫ
НАЦИОНАЛЬНЫЙ ФАРМАЦЕВТИЧЕСКИЙ УНИВЕРСИТЕТ**

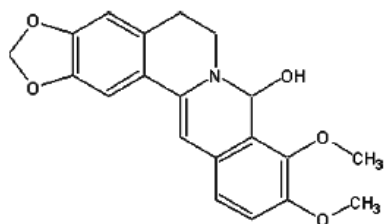
Уровень высшего образования **магистр** Отрасль знаний **22 Охрана здоровья**
 Специальность **226 Фармация для иностранных студентов**
 Семестр **VI**
 Образовательная программа **Фармация** Учебная дисциплина **фармакогнозия**

КОНТРОЛЬ СОДЕРЖАТЕЛЬНОГО МОДУЛЯ № 4

БИЛЕТ № 8

теоретическая часть

1. Охарактеризуйте методы количественного анализа содержания алкалоидов в ЛРС.
2. Дайте определение понятия «средняя проба». Как производится выделение средней пробы (метод квартования).
3. Для приведенного ниже соединения дайте ответы на следующие вопросы:



1. Назовите соединение.
2. Укажите класс соединения.
3. Укажите биологическую активность.
4. Перечислите ЛРС, в котором оно содержится.

4. Из приведенного перечня ЛР укажите виды, которые относятся к семейству *Solanaceae*. Напишите латинское и русское название этого сырья, укажите химический состав и применение.

1. *Adenostyles platyphyloides*

2. *Hyoscyamus niger*

3. *Vinca minor*

4. *Thermopsis lanceolata*

5. *Papaver somniferum*

6. *Scopolia carniolica*

7. *Chelidonium majus*

8. *Sophora pachycarpa*

9. *Thea sinensis*

10. *Nuphar luteum*

5. Составьте логическую цепочку: ЛРС – соединение – препараты – применение. Приведите латинские названия ЛРС, ЛР, семейства.

Название ЛРС		1	2	3
А	Безвременника клубнелуковицы свежие	Ферменты, токсичные белки	Кодеина фосфат	Противовоспалительное при невралгиях
В	Мака коробочки	Колхицин	Кобротоксин	Гипотензивное
С	Споринья	Винкамин	Винкатон	Противоопухолевое
Д	Барвинка малого трава	Эргометрин	Эрготал	Противокашлевое
Е	Змеиный яд	Кодеин	Колхамин	Утеротоническое

Утверждено на заседании кафедры фармакогнозии.

Протокол № 19 от 21.04.2020 года

Заведующий кафедрой фармакогнозии,
д. фарм. н., профессор

Кошевой О. Н.

**МИНИСТЕРСТВО ЗДРАВООХРАНЕНИЯ УКРАИНЫ
НАЦИОНАЛЬНЫЙ ФАРМАЦЕВТИЧЕСКИЙ УНИВЕРСИТЕТ**

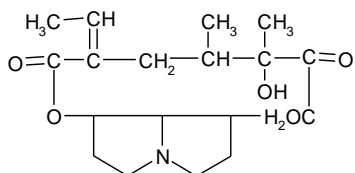
Уровень высшего образования **магистр** Отрасль знаний **22 Охрана здоровья**
 Специальность **226 Фармация для иностранных студентов**
 Семестр **VI**
 Образовательная программа **Фармация** Учебная дисциплина **фармакогнозия**

КОНТРОЛЬ СОДЕРЖАТЕЛЬНОГО МОДУЛЯ № 4

БИЛЕТ № 9

теоретическая часть

1. Дайте определение понятия «алкалоиды» как класса БАВ. Опишите основные меры безопасности при работе с ЛРС, содержащим алкалоиды.
2. Определение содержания примесей при товароведческом анализе. Их виды.
3. Для приведенного ниже соединения дайте ответы на следующие вопросы:



1. Назовите соединение.
2. Укажите класс соединения.
3. Укажите биологическую активность.
4. Перечислите ЛРС, в котором оно содержится.

4. Из приведенного перечня ЛР укажите виды, которые относятся к семейству *Papaveraceae*. Напишите латинское и русское название этого сырья, укажите химический состав и применение.

1. *Adenostyles platyphylloides*

6. *Datura stramonium*

2. *Atropa belladonna*

7. *Chelidonium majus*

3. *Vinca minor*

8. *Sophora pachycarpa*

4. *Thermopsis lanceolata*

9. *Thea sinensis*

5. *Glaucium flavum*

10. *Nuphar luteum*

5. Составьте логическую цепочку: ЛРС – соединение – препараты – применение. Приведите латинские названия ЛРС, ЛР, семейства.

Название ЛРС	1	2	3
А Катарангуса розового трава	Полисахариды, ферменты, лектины	Настой, экстракт сухой	Спазмолитическое
В Спорынья	Производные лизергиновой кислоты	Настойка	Противовоспалительное, регенерирующее
С Термопсиса трава	Атропин, скополамин	Сок свежий	Цитостатическое
Д Каланхоэ побеги свежие	Термопсин	Винбластин	Утеротоническое
Е Белладонны листья	Винкрестин	Эрготал	Отхаркивающее

Утверждено на заседании кафедры фармакогнозии.

Протокол № 19 от 21.04.2020 года

Заведующий кафедрой фармакогнозии,
д. фарм. н., профессор

Кошевой О. Н.

**МИНИСТЕРСТВО ЗДРАВООХРАНЕНИЯ УКРАИНЫ
НАЦИОНАЛЬНЫЙ ФАРМАЦЕВТИЧЕСКИЙ УНИВЕРСИТЕТ**

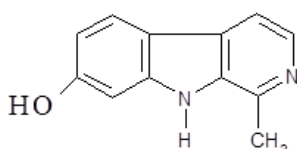
Уровень высшего образования **магистр** Отрасль знаний **22 Охрана здоровья**
 Специальность **226 Фармация для иностранных студентов**
 Семестр **VI**
 Образовательная программа **Фармация** Учебная дисциплина **фармакогнозия**

КОНТРОЛЬ СОДЕРЖАТЕЛЬНОГО МОДУЛЯ № 4

БИЛЕТ № 10

теоретическая часть

1. Дайте определение понятию «протоалкалоиды». Охарактеризуйте ЛР и ЛРС, содержащее этот класс соединений.
2. Опишите, как проводят анализ зараженности ЛРС амбарными вредителями при проведении товароведческого анализа. Приведите примеры амбарных вредителей.
3. Для приведенного ниже соединения дайте ответы на следующие вопросы:



1. Назовите соединение.
2. Укажите класс соединения.
3. Укажите биологическую активность.
4. Перечислите ЛРС, в котором оно содержится.

4. Из приведенного перечня ЛР укажите виды, которые относятся к семейству *Rubiaceae*. Напишите латинское и русское название этого сырья, укажите химический состав и применение.

1. *Adenostyles platyphloides*

2. *Atropa belladonna*

3. *Vinca minor*

4. *Thermopsis lanceolata*

5. *Papaver somniferum*

6. *Datura stramonium*

7. *Chelidonium majus*

8. *Sophora pachycarpa*

9. *Coffea arabica*

10. *Nuphar luteum*

5. Составьте логическую цепочку: ЛРС – соединение – препараты – применение. Приведите латинские названия ЛРС, ЛР, семейства.

Название ЛРС	1	2	3
А Катарантуса розового трава	Флавоноиды, органические кислоты	Настой, экстракт сухой	Спазмолитическое
В Спорынья	Производные лизергиновой кислоты	Настойка	Гипогликемическое
С Термопсиса трава	Атропин, скополамин	Арфазетин	Утеротоническое средство
Д Фасоли створки	Термопсин	Винкрестин	Цитостатическое
Е Белладонны листья	Винкрестин, винбластин	Эрготал	Отхаркивающее

Утверждено на заседании кафедры фармакогнозии.
 Протокол № 19 от 21.04.2020 года

Заведующий кафедрой фармакогнозии,
 д. фарм. н., профессор

Кошевой О. Н.

**МИНИСТЕРСТВО ЗДРАВООХРАНЕНИЯ УКРАИНЫ
НАЦИОНАЛЬНЫЙ ФАРМАЦЕВТИЧЕСКИЙ УНИВЕРСИТЕТ**

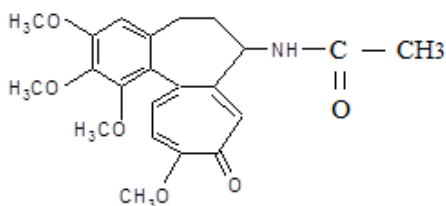
Уровень высшего образования **магистр** Отрасль знаний **22 Охрана здоровья**
 Специальность **226 Фармация для иностранных студентов**
 Семестр **VI**
 Образовательная программа **Фармация** Учебная дисциплина **фармакогнозия**

КОНТРОЛЬ СОДЕРЖАТЕЛЬНОГО МОДУЛЯ № 4

БИЛЕТ № 11

теоретическая часть

1. Дайте определение понятия «истинные алкалоиды». Приведите их химическую классификацию.
2. Дайте определение «влажность ЛРС». Охарактеризуйте фармакопейный метод определения влажности ЛРС.
3. Для приведенного ниже соединения дайте ответы на следующие вопросы:



1. Назовите соединение.
2. Укажите класс соединения.
3. Укажите биологическую активность.
4. Перечислите ЛРС, в котором оно содержится.

4. Из приведенного перечня ЛР укажите виды, которые относятся к семейству *Ranunculaceae*. Напишите латинское и русское название этого сырья, укажите химический состав и применение.

1. *Aconitum soongoricum*
2. *Atropa belladonna*
3. *Vinca minor*
4. *Thermopsis lanceolata*
5. *Papaver somniferum*

6. *Datura stramonium*
7. *Chelidonium majus*
8. *Delphinium confusum*
9. *Thea sinensis*
10. *Nuphar luteum*

5. Составьте логическую цепочку: ЛРС – соединение – препараты – применение. Приведите латинские названия ЛРС, ЛР, семейства.

Название ЛРС		1	2	3
A	Барбариса листья	Термопсин	Гируф	Отхаркивающее
B	Пиявка медицинская	Лобелин	Таблетки от кашля	Кровоостанавливающее
C	Лобелии трава	Гирудин	Хинина сульфат	Аналептическое, при никотиновой зависимости
D	Трава термопсиса	Хинин	Настойка	Противовоспалительное, тромболитическое
E	Хинная кора	Берберин	Лобесил	Антипротозойное

Утверждено на заседании кафедры фармакогнозии.
 Протокол № 19 от 21.04.2020 года

Заведующий кафедрой фармакогнозии,
 д. фарм. н., профессор

Кошевой О. Н.

**МИНИСТЕРСТВО ЗДРАВООХРАНЕНИЯ УКРАИНЫ
НАЦИОНАЛЬНЫЙ ФАРМАЦЕВТИЧЕСКИЙ УНИВЕРСИТЕТ**

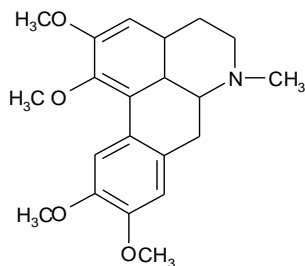
Уровень высшего образования **магистр** Отрасль знаний **22 Охрана здоровья**
 Специальность **226 Фармация для иностранных студентов**
 Семестр **VI**
 Образовательная программа **Фармация** Учебная дисциплина **фармакогнозия**

КОНТРОЛЬ СОДЕРЖАТЕЛЬНОГО МОДУЛЯ № 4

БИЛЕТ № 12

теоретическая часть

1. Охарактеризуйте физико-химические свойства алкалоидов.
2. Дайте определение понятия «зола». Какие виды золы определяют в ЛРС.
3. Для приведенного ниже соединения дайте ответы на следующие вопросы:



1. Назовите соединение.
2. Укажите класс соединения.
3. Укажите биологическую активность.
4. Перечислите ЛРС, в котором оно содержится.

4. Из приведенного перечня ЛР укажите виды, которые относятся к семейству *Liliaceae*. Напишите латинское и русское название этого сырья, укажите химический состав и применение.

1. *Adenostyles platyphylloides*

2. *Veratrum lobelianum*

3. *Vinca minor*

4. *Thermopsis lanceolata*

5. *Papaver somniferum*

6. *Datura stramonium*

7. *Chelidonium majus*

8. *Sophora pachycarpa*

9. *Thea sinensis*

10. *Nuphar luteum*

5. Составьте логическую цепочку: ЛРС – соединение – препараты – применение. Приведите латинские названия ЛРС, ЛР, семейства.

	Название ЛРС	1	2	3
А	Белладонны листья	Глауцин	Пропосол	Противокашлевое
В	Барвинка малого трава	Гиоциамин скополамин	Глауцина гидрохлорид	Снижает никотиновую зависимость
С	Анабазиса листья	Винкамин	Настойка	Гипотензивное, улучшает мозговое кровоснабжение
Д	Мачка желтого трава	Смолы	Анабазина сульфат	Бактерицидное
Е	Прополис	Анабазин	Винкатон	Спазмолитическое

Утверждено на заседании кафедры фармакогнозии.

Протокол № 19 от 21.04.2020 года

Заведующий кафедрой фармакогнозии,
д. фарм. н., профессор

Кошевой О. Н.

**МИНИСТЕРСТВО ЗДРАВООХРАНЕНИЯ УКРАИНЫ
НАЦИОНАЛЬНЫЙ ФАРМАЦЕВТИЧЕСКИЙ УНИВЕРСИТЕТ**

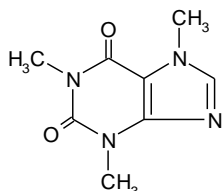
Уровень высшего образования **магистр** Отрасль знаний **22 Охрана здоровья**
 Специальность **226 Фармация для иностранных студентов**
 Семестр **VI**
 Образовательная программа **Фармация** Учебная дисциплина **фармакогнозия**

КОНТРОЛЬ СОДЕРЖАТЕЛЬНОГО МОДУЛЯ № 4

БИЛЕТ № 13

теоретическая часть

1. Охарактеризуйте методы выделения алкалоидов из ЛРС.
2. Охарактеризуйте виды примесей при проведении товароведческого анализа.
3. Для приведенного ниже соединения дайте ответы на следующие вопросы:



1. Назовите соединение.
2. Укажите класс соединения.
3. Укажите биологическую активность.
4. Перечислите ЛРС, в котором оно содержится.

4. Из приведенного перечня ЛР укажите виды, которые относятся к семейству *Papaveraceae*. Напишите латинское и русское название этого сырья, укажите химический состав и применение.

1. *Adenostyles platyphyloides*

2. *Atropa belladonna*

3. *Vinca minor*

4. *Thermopsis lanceolata*

5. *Macleaya microcarpa*

6. *Datura stramonium*

7. *Glaucium flavum*

8. *Sophora pachycarpa*

9. *Thea sinensis*

10. *Nuphar luteum*

5. Составьте логическую цепочку: ЛРС – соединение – препараты – применение. Приведите латинские названия ЛРС, ЛР, семейства.

Название ЛРС		1	2	3
A	Скополии корневища	Пахикарпин	Настой, экстракт сухой	Источник стероидных гормонов
B	Паслена дольчатого трава	Термопсин	Резерпина гидрохлорид	Ганглиоблокирующая при спазмах периферических сосудов
C	Термопсиса трава	Резерпин	Пахикарпина гидройодид	Гипотензивное
D	Софоры толстоплодной трава	Соласонин	Аэрон	При морской и воздушной болезнях
E	Раувольфии змеиной корень	Скополамин	Соласодин	Отхаркивающее

Утверждено на заседании кафедры фармакогнозии.

Протокол № 19 от 21.04.2020 года

Заведующий кафедрой фармакогнозии,
д. фарм. н., профессор

Кошевой О. Н.

**МИНИСТЕРСТВО ЗДРАВООХРАНЕНИЯ УКРАИНЫ
НАЦИОНАЛЬНЫЙ ФАРМАЦЕВТИЧЕСКИЙ УНИВЕРСИТЕТ**

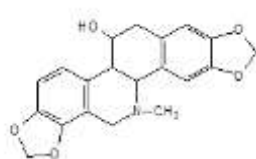
Уровень высшего образования **магистр** Отрасль знаний **22 Охрана здоровья**
 Специальность **226 Фармация для иностранных студентов**
 Семестр **VI**
 Образовательная программа **Фармация** Учебная дисциплина **фармакогнозия**

КОНТРОЛЬ СОДЕРЖАТЕЛЬНОГО МОДУЛЯ № 4

БИЛЕТ № 14

теоретическая часть

- Охарактеризуйте биосинтетическую классификацию алкалоидов.
- Дайте определение понятия «товароведческий анализ» ЛРС. Охарактеризуйте основные этапы товароведческого анализа.
- Для приведенного ниже соединения дайте ответы на следующие вопросы:



1. Назовите соединение.
2. Укажите класс соединения.
3. Укажите биологическую активность.
4. Перечислите ЛРС, в котором оно содержится.

4. Из приведенного перечня ЛР укажите виды, которые относятся к семейству *Solanaceae*. Напишите латинское и русское название этого сырья, укажите химический состав и применение.

1. *Adenostyles platyphyloides*
2. *Solanum laciniatum*
3. *Vinca minor*
4. *Thermopsis lanceolata*
5. *Papaver somniferum*

6. *Capsicum annuum*
7. *Chelidonium majus*
8. *Sophora pachycarpa*
9. *Thea sinensis*
10. *Nuphar luteum*

5. Составьте логическую цепочку: ЛРС – соединение – препараты – применение. Приведите латинские названия ЛРС, ЛР, семейства.

Название ЛРС	1	2	3
А Белены трава	Скополамин	Цитизин	Наружное обезболивающее
В Секуринеги побеги	Цититон	Беленное масло	Спазмолитик
С Крестовника корневища с корнями	Секуринина нитрат	Платифиллина гидротартрат	При морской и воздушной болезнях
Д Термопсиса семена	Платифиллин	Секуринин	Возбуждает ЦНС
Е Дурмана индийского семена	Гиоциамин	Аэрон	Аналептическое

Утверждено на заседании кафедры фармакогнозии.
 Протокол № 19 от 21.04.2020 года

Заведующий кафедрой фармакогнозии,
 д. фарм. н., профессор

Кошевой О. Н.

**МИНИСТЕРСТВО ЗДРАВООХРАНЕНИЯ УКРАИНЫ
НАЦИОНАЛЬНЫЙ ФАРМАЦЕВТИЧЕСКИЙ УНИВЕРСИТЕТ**

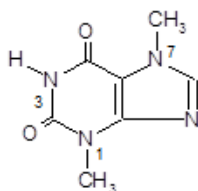
Уровень высшего образования **магистр** Отрасль знаний **22 Охрана здоровья**
 Специальность **226 Фармация для иностранных студентов**
 Семестр **VI**
 Образовательная программа **Фармация** Учебная дисциплина **фармакогнозия**

КОНТРОЛЬ СОДЕРЖАТЕЛЬНОГО МОДУЛЯ № 4

БИЛЕТ № 15

теоретическая часть

1. Охарактеризуйте методы количественного определения алкалоидов в ЛРС.
2. Охарактеризуйте товароведческий анализ ЛРС.
3. Для приведенного ниже соединения дайте ответы на следующие вопросы:



1. Назовите соединение.
2. Укажите класс соединения.
3. Укажите биологическую активность.
4. Перечислите ЛРС, в котором оно содержится.

4. Из приведенного перечня ЛР укажите виды, которые относятся к семейству Solanaceae. Напишите латинское и русское название этого сырья, укажите химический состав и применение.

1. *Adenostyles platyphylloides*

2. *Atropa belladonna*

3. *Vinca minor*

4. *Thermopsis lanceolata*

5. *Papaver somniferum*

6. *Datura stramonium*

7. *Chelidonium majus*

8. *Catharanthus roseus*

9. *Thea sinensis*

10. *Nuphar luteum*

5. Составьте логическую цепочку: ЛРС – соединение – препараты – применение. Приведите латинские названия ЛРС, ЛР, семейства.

Название ЛРС	1	2	3
А Живокости трава	Аминокислоты, микроэлементы	Мелликтин	Наркотический анальгетик
В Софоры толстоплодной трава	Пахикарпин	Эфедрина гидрохлорид	Бронхорасширяющее
С Панты	Кондельфин	Пахикарпина гидройодид	Ганглиоблокирующая при спазмах периферических сосудов
Д Мака коробочки	Эфедрин	Омнопон	Тонизирующее при неврозах
Е Эфедры трава	Морфин	Пантокрин	Мышечный релаксант

Утверждено на заседании кафедры фармакогнозии.

Протокол № 19 от 21.04.2020 года

Заведующий кафедрой фармакогнозии,
д. фарм. н., профессор

Кошевой О. Н.

**МИНИСТЕРСТВО ЗДРАВООХРАНЕНИЯ УКРАИНЫ
НАЦИОНАЛЬНЫЙ ФАРМАЦЕВТИЧЕСКИЙ УНИВЕРСИТЕТ**

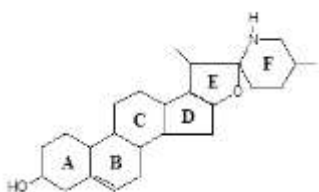
Уровень высшего образования **магистр** Отрасль знаний **22 Охрана здоровья**
 Специальность **226 Фармация для иностранных студентов**
 Семестр **VI**
 Образовательная программа **Фармация** Учебная дисциплина **фармакогнозия**

КОНТРОЛЬ СОДЕРЖАТЕЛЬНОГО МОДУЛЯ № 4

БИЛЕТ № 16

теоретическая часть

- Охарактеризуйте классификацию алкалоидов по ботаническому (филогенетическому) принципу. Перечислите, какие типы алкалоидов встречаются в представителях семейства Solanaceae. Приведите формулы соединений, названия ЛР и ЛРС.
- Перечислите продукты пчеловодства. Опишите химический состав и применение в медицине пчелиного яда.
- Для приведенного ниже соединения дайте ответы на следующие вопросы:



1. Назовите соединение.
2. Укажите класс соединения.
3. Укажите биологическую активность.
4. Перечислите ЛРС, в котором оно содержится.

- Из приведенного перечня ЛР укажите виды, которые относятся к семейству *Arosynaceae*. Напишите латинское и русское название этого сырья, укажите химический состав и применение.

1. *Adenostyles platyphylloides*

2. *Atropa belladonna*

3. *Vinca minor*

4. *Thermopsis lanceolata*

5. *Papaver somniferum*

6. *Datura stramonium*

7. *Chelidonium majus*

8. *Catharanthus roseus*

9. *Thea sinensis*

10. *Nuphar luteum*

- Составьте логическую цепочку: ЛРС – соединение – препараты – применение. Приведите латинские названия ЛРС, ЛР, семейства.

	Название ЛРС	1	2	3
A	Барвинка трава	Капсаициноиды	Настой	Для рассасывания гематом
B	Раувольфии змеиной корень	Фосфаты, карбонаты	Эспол	Местнораздражающее
C	Чая листья	резерпин, аймалин	Винкаторн	Улучшает мозговое кровообращение
D	Бадяга	Кофеин	Раунатин	Тонизирующее
E	Перца стручкового плоды	Винкамин	Порошок, гель	Гипотензивное

Утверждено на заседании кафедры фармакогнозии.

Протокол № 19 от 21.04.2020 года

Заведующий кафедрой фармакогнозии,
д. фарм. н., профессор

Кошевой О. Н.

**МИНИСТЕРСТВО ЗДРАВООХРАНЕНИЯ УКРАИНЫ
НАЦИОНАЛЬНЫЙ ФАРМАЦЕВТИЧЕСКИЙ УНИВЕРСИТЕТ**

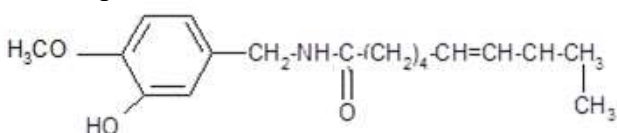
Уровень высшего образования **магистр** Отрасль знаний **22 Охрана здоровья**
 Специальность **226 Фармация для иностранных студентов**
 Семестр **VI**
 Образовательная программа **Фармация** Учебная дисциплина **фармакогнозия**

КОНТРОЛЬ СОДЕРЖАТЕЛЬНОГО МОДУЛЯ № 4

БИЛЕТ № 17

теоретическая часть

1. Укажите, какие типы алкалоидов встречаются в представителях семейства *Papaveraceae*. Приведите формулы этих соединений и латинские названия ЛР и ЛРС.
2. Дайте определение понятия «партия лекарственного растительного сырья», «единица продукции». Приведите примеры.
3. Для приведенного ниже соединения дайте ответы на следующие вопросы:



1. Назовите соединение.
2. Укажите класс соединения.
3. Укажите биологическую активность.
4. Перечислите ЛРС, в котором оно содержится.

4. Из приведенного перечня ЛР укажите виды, которые относятся к семейству *Papaveraceae*. Напишите латинское и русское название этого сырья, укажите химический состав и применение.

1. *Adenostyles platyphyloides*
2. *Atropa belladonna*
3. *Rauwolfia serpentina*
4. *Thermopsis lanceolata*
5. *Paraver somniferum*

6. *Datura stramonium*
7. *Chelidonium majus*
8. *Catharanthus roseus*
9. *Thea sinensis*
10. *Nuphar luteum*

5. Составьте логическую цепочку: ЛРС – соединение – препараты – применение. Приведите латинские названия ЛРС, ЛР, семейства.

Название ЛРС		1	2	3
А	Лобелии трава	Флавоноиды, органические кислоты	Гируф	Контрацептивная, противовоспалительная
В	Фасоли створки	Лобелин	Сок	Аналептик, при никотиновой зависимости
С	Пиявка медицинская	Нуфлеин	Арфазетин	Тромболитическое, противовоспалительное
Д	Чистотела трава	Гирудин	Лютенурин	Для прижигания бородавок
Е	Кубышки корневище	Хеледонин	Лобесил	Гипогликемическое

Утверждено на заседании кафедры фармакогнозии.
 Протокол № 19 от 21.04.2020 года

Заведующий кафедрой фармакогнозии,
 д. фарм. н., профессор

Кошевой О. Н.

**МИНИСТЕРСТВО ЗДРАВООХРАНЕНИЯ УКРАИНЫ
НАЦИОНАЛЬНЫЙ ФАРМАЦЕВТИЧЕСКИЙ УНИВЕРСИТЕТ**

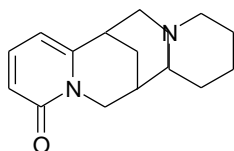
Уровень высшего образования **магистр** Отрасль знаний **22 Охрана здоровья**
 Специальность **226 Фармация для иностранных студентов**
 Семестр **VI**
 Образовательная программа **Фармация** Учебная дисциплина **фармакогнозия**

КОНТРОЛЬ СОДЕРЖАТЕЛЬНОГО МОДУЛЯ № 4

БИЛЕТ № 18

теоретическая часть

1. Приведите классификацию истинных алкалоидов. Объясните, на каком принципе она построена.
2. Дайте определение понятия «точечная проба», «объединенная проба».
3. Для приведенного ниже соединения дайте ответы на следующие вопросы:



1. Назовите соединение.
2. Укажите класс соединения.
3. Укажите биологическую активность.
4. Перечислите ЛРС, в котором оно содержится.

4. Из приведенного перечня ЛР укажите виды, которые относятся к семейству *Berberidaceae*. Напишите латинское и русское название этого сырья, укажите химический состав и применение.

1. *Adenostyles platyphylloides*

2. *Atropa belladonna*

3. *Vinca minor*

4. *Thermopsis lanceolata*

5. *Berberis vulgaris*

6. *Datura stramonium*

7. *Chelidonium majus*

8. *Catharanthus roseus*

9. *Thea sinensis*

10. *Nuphar luteum*

5. Составьте логическую цепочку: ЛРС – соединение – препараты – применение. Приведите латинские названия ЛРС, ЛР, семейства.

Название ЛРС	1	2	3
А Лобелии трава	Флавоноиды	Апизартрон	Гипогликемическое
В Фасоли створки	Лобелин	Сок	Аналептик, при никотиновой зависимости
С Пчела медоносная	Йервин	Лобесил	Противопедикулезное
Д Чистотела трава	Пчелиный яд	Чемеричная вода	Для прижигания бородавок
Е Чемерицы корневище с корнями	Хеледонин	Арфазетин	Для комплексного лечения радикулитов

Утверждено на заседании кафедры фармакогнозии.

Протокол № 19 от 21.04.2020 года

Заведующий кафедрой фармакогнозии,
д. фарм. н., профессор

Кошевой О. Н.

**МИНИСТЕРСТВО ЗДРАВООХРАНЕНИЯ УКРАИНЫ
НАЦИОНАЛЬНЫЙ ФАРМАЦЕВТИЧЕСКИЙ УНИВЕРСИТЕТ**

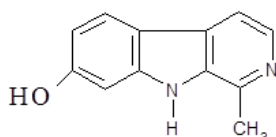
Уровень высшего образования **магистр** Отрасль знаний **22 Охрана здоровья**
 Специальность **226 Фармация для иностранных студентов**
 Семестр **VI**
 Образовательная программа **Фармация** Учебная дисциплина **фармакогнозия**

КОНТРОЛЬ СОДЕРЖАТЕЛЬНОГО МОДУЛЯ № 4

БИЛЕТ № 19

теоретическая часть

1. Приведите химическую классификацию алкалоидов. На чем она базируется?
2. Укажите продукты жизнедеятельности пчелы медоносной.
3. Для приведенного ниже соединения дайте ответы на следующие вопросы:



1. Назовите соединение.
2. Укажите класс соединения.
3. Укажите биологическую активность.
4. Перечислите ЛРС, в котором оно содержится.

4. Из приведенного перечня ЛР укажите виды, которые относятся к семейству *Papaveraceae*. Напишите латинское и русское название этого сырья, укажите химический состав и применение.

1. *Adenostyles platyphyloides*
2. *Atropa belladonna*
3. *Vinca minor*
4. *Thermopsis lanceolata*
5. *Berberis vulgaris*

6. *Datura stramonium*
7. *Chelidonium majus*
8. *Catharanthus roseus*
9. *Thea sinensis*
10. *Nuphar luteum*

5. Составьте логическую цепочку: ЛРС – соединение – препараты – применение. Приведите латинские названия ЛРС, ЛР, семейства.

	Название ЛРС	1	2	3
A	Барвинка трава	Эфедрин	Винкаторн	Для лечения гематом
B	Раувольфии змеиной корні	Фосфаты, карбонаты	Эрготал	Бронхолитическое
C	Маточные рожки	Резерпин	Геофедрин	Улучшающее мозговое кровообращение
D	Бадяга	Эргометрин	Раунатин	Утеротоническое
E	Эфедры трава	Винкамин	Порошок, гель	Гипотензивное

Утверждено на заседании кафедры фармакогнозии.
 Протокол № 19 от 21.04.2020 года

Заведующий кафедрой фармакогнозии,
 д. фарм. н., профессор

Кошевой О. Н.

**МИНИСТЕРСТВО ЗДРАВООХРАНЕНИЯ УКРАИНЫ
НАЦИОНАЛЬНЫЙ ФАРМАЦЕВТИЧЕСКИЙ УНИВЕРСИТЕТ**

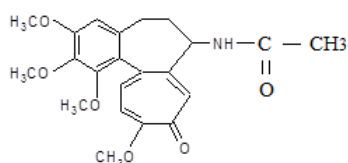
Уровень высшего образования **магистр** Отрасль знаний **22 Охрана здоровья**
 Специальность **226 Фармация для иностранных студентов**
 Семестр **VI**
 Образовательная программа **Фармация** Учебная дисциплина **фармакогнозия**

КОНТРОЛЬ СОДЕРЖАТЕЛЬНОГО МОДУЛЯ № 4

БИЛЕТ № 20

теоретическая часть

1. Дайте определение понятия «алкалоиды». Укажите правила заготовки ЛРС, содержащего алкалоиды (приведите примеры).
2. Укажите химический состав змеиного яда. Назовите препараты и их применение.
3. Для приведенного ниже соединения дайте ответы на следующие вопросы:



1. Назовите соединение.
2. Укажите класс соединения.
3. Укажите биологическую активность.
4. Перечислите ЛРС, в котором оно содержится.

4. Из приведенного перечня ЛР укажите виды, которые относятся к семейству *Arosynaceae*. Напишите латинское и русское название этого сырья, укажите химический состав и применение.

1. *Adenostyles platyphylloides*

2. *Atropa belladonna*

3. *Vinca minor*

4. *Thermopsis lanceolata*

5. *Berberis vulgaris*

6. *Datura stramonium*

7. *Chelidonium majus*

8. *Catharanthus roseus*

9. *Thea sinensis*

10. *Nuphar luteum*

5. Составьте логическую цепочку: ЛРС – соединение – препараты – применение. Приведите латинские названия ЛРС, ЛР, семейства.

	Название ЛРС	1	2	3
A	Живокости трава	Полифенольный комплекс	Теофедрин	Противокашлевое
B	Софоры толстоплодной трава	Пахикарпин	Кондельфин	Миорелаксант
C	Чага	Кодеин	Пахикарпина гидройодид	Ганглиоблокирующее
D	Мака коробочки	Кондельфин	Кодеина фосфат	Противоопухолевое
E	Ефедри трава	Эфедрин	Бефунгин	Бронхолитическое

Утверждено на заседании кафедры фармакогнозии.

Протокол № 19 от 21.04.2020 года

Заведующий кафедрой фармакогнозии,
д. фарм. н., профессор

Кошевой О. Н.