

МІНІСТЕРСТВО ОХОРОНИ ЗДОРОВ'Я УКРАЇНИ  
НАЦІОНАЛЬНИЙ ФАРМАЦЕВТИЧНИЙ УНІВЕРСИТЕТ

Рівень вищої освіти **магістр**  
Спеціальність **226 Фармація**  
Освітня програма **Фармація**

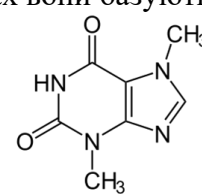
Галузь знань **22 Охорона здоров'я**  
Семестр **VI**  
Навчальна дисципліна **фармакогнозія**

Вихідний контроль з теми:

**«Хімічний аналіз ЛРС, яка містить алкалоїди. Макроскопічний аналіз ЛРС, яка містить протоалкалоїди та похідні пурину».**

**БІЛЕТ № 1**

1. Вкажіть типи класифікацій алкалоїдів. Поясніть, на яких принципах вони базуються.  
2. Речовина має формулу:  
Назвіть сполуку, її біологічну активність.  
В якій ЛРС воно міститься?



3. При обробці хроматограми екстракту листа беладонни *реактивом Драгендорфа* на жовтому фоні з'являються оранжеві або оранжево-червоні плями. Це свідчить про наявність:  
[A] Дубильних речовин  
[B] Сапонінів  
[C] Алкалоїдів  
[D] Серцевих глікозидів  
[E] Фенологлікозидів
4. Листя чаю китайського мають тонізуючу дію, збуджують ЦНС. Який клас біологічно активних речовин забезпечує цю дію?  
[A] Вітаміни С, К  
[B] Алкалоїди  
[C] Іридоїди  
[D] Сапоніни  
[E] Полісахариди
5. Яка лікарська речовина з групи алкалоїдів – похідних пурину утворює білий осад з **0,1 % розчином таніну**?  
[A] Еуфілін  
[B] Теобромін  
[C] Теофілін  
[D] Кофеїн  
[E] Дипрофілін
6. Лікарську рослинну сировину, що містить алкалоїди, висушують при температурі:  
[A] 30-45<sup>0</sup>С;  
[B] 50-60<sup>0</sup>С;  
[C] 70-80<sup>0</sup>С;  
[D] 80-90<sup>0</sup>С;  
[E] 90-100<sup>0</sup>С

7. Складіть логічний ланцюг: ЛРС (1) – сполука (2) – препарат (3) – фармакологічна дія (4). Наведіть латинські назви ЛРС, ЛР, родини.

	1	2	3	4
A	Чаю листя	Кофеїн	Ефедрину г/х	Бронхолітичне
B	Ефедри трава	Ефедрин	Кофеїн	Стимулююче ЦНС
C	Перцю стручкового плоди	Капсаїциноїди	Настойка	Подразнююче

Затверджено на методичному засіданні кафедри фармакогнозії.  
Протокол № 15 від 03.03.2021 р  
Зав. каф. фармакогнозії, проф.

Олег КОШОВИЙ

**МІНІСТЕРСТВО ОХОРОНИ ЗДОРОВ'Я УКРАЇНИ**  
**НАЦІОНАЛЬНИЙ ФАРМАЦЕВТИЧНИЙ УНІВЕРСИТЕТ**

Рівень вищої освіти **магістр**  
Спеціальність **226 Фармація**  
Освітня програма **Фармація**

Галузь знань **22 Охорона здоров'я**  
Семестр **VI**  
Навчальна дисципліна **фармакогнозія**

Вихідний контроль з теми:

**«Хімічний аналіз ЛРС, яка містить алкалоїди. Макроскопічний аналіз ЛРС, яка містить протоалкалоїди та похідні пурину».**

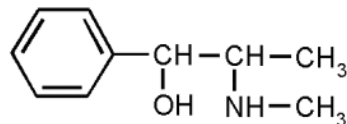
**БІЛЕТ № 2**

1. Дайте визначення поняття «алкалоїди» як класу БАР. Наведіть методи їх ідентифікації в ЛРС.

2. Природное соединение имеет формулу:

Назовите соединение, его биологическую активность.

В каком ЛРС оно содержится?



3. При заготівлі ряду видів рослинної сировини можливе потрапляння отруйної домішки, що містить алкалоїди. Цей клас речовин можна ідентифікувати за допомогою реакції:

- [A] з реактивом Легалля
- [B] з реактивом Тримм-Хілла
- [C] з реактивом Драгендорфа
- [D] з реактивом Шталя
- [E] з реактивом Фелінга

4. У контрольній-аналітичній лабораторії проводять аналіз лікарської речовини з групи алкалоїдів. Вкажіть, який з приведених лікарських засобів дає позитивну реакцію Віталі-Морена:

- [A] Хініну сульфат
- [B] Платифіліну гідротартрат
- [C] Скополаміну гідробромід
- [D] Папаверину гідрохлорід
- [E] Морфіну гідрохлорід

5. Лікарську рослинну сировину, що містить алкалоїди, висушують при температурі:

- [A] 30-45°C
- [B] 50-60°C
- [C] 80-90°C
- [D] 70-80°C
- [E] 90-100°C

6. Яка лікарська речовина з групи алкалоїдів – похідних пурину утворює білий осад з 0,1 % розчином таніну?

- [A] Дипрофілін
- [B] Кофеїн
- [C] Теобромін
- [D] Теофілін
- [E] Еуфілін

7. Складіть логічний ланцюг: ЛРС (1) – сполука (2) – препарат (3) – фармакологічна дія (4). Наведіть латинські назви ЛРС, ЛР, родини.

	1	2	3	4
A	Перцю стручкового плоди	Теобромін, кофеїн	Кофеїн	Місцевоподразнююче
B	Чаю листя	Капсаїціноїди	Теобромін	Діуретичне
C	Шоколадного дерева насіння	Кофеїн	Настойка	Тонізуюче

Затверджено на методичному засіданні кафедри фармакогнозії.

Протокол № 15 від 03.03.2021 р

Зав. каф. фармакогнозії, проф.

Олег КОШОВИЙ

**МІНІСТЕРСТВО ОХОРОНИ ЗДОРОВ'Я УКРАЇНИ**  
**НАЦІОНАЛЬНИЙ ФАРМАЦЕВТИЧНИЙ УНІВЕРСИТЕТ**

Рівень вищої освіти **магістр**  
Спеціальність **226 Фармація**  
Освітня програма **Фармація**

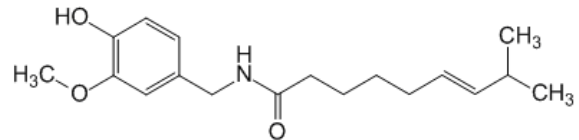
Галузь знань **22 Охорона здоров'я**  
Семестр **VI**  
Навчальна дисципліна **фармакогнозія**

Вихідний контроль з теми:

**«Хімічний аналіз ЛРС, яка містить алкалоїди. Макроскопічний аналіз ЛРС, яка містить протоалкалоїди та похідні пурину».**

**БІЛЕТ № 3**

1. Поясніть взаємозв'язок хімічної будови та фармакологічної активності пуринових алкалоїдів.  
2. Природное соединение имеет формулу:  
Назовите соединение, его биологическую активность.  
В каком ЛРС оно содержится?



3. При заготівлі ряду видів рослинної сировини можливе потрапляння отруйної домішки, що містить алкалоїди. Цей клас речовин можна ідентифікувати за допомогою реакції:  
[A] з реактивом Легаля  
[B] з реактивом Драгендорфа  
[C] з реактивом Трим-Хіла  
[D] з реактивом Штала  
[E] з реактивом Фелінга
4. Яка лікарська речовина з групи алкалоїдів – похідних пурину утворює білий осад з **0,1 % розчином таніну**?  
[A] Теофілін  
[B] Теобромін  
[C] Кофеїн  
[D] Еуфілін  
[E] Дипрофілін
5. Лікарську рослинну сировину, що містить алкалоїди, висушують при температурі:  
[A] 30-45<sup>0</sup>С;  
[B] 50-60<sup>0</sup>С;  
[C] 70-80<sup>0</sup>С;  
[D] 80-90<sup>0</sup>С;  
[E] 90-100<sup>0</sup>С
6. Препарати плодів перцю стручкового використовують як подразнюючий та зігріваючий засіб для лікування невралгії, радикуліту. Цей ефект обумовлений:  
[A] Капсаїциноїдами  
[B] Сапонінами  
[C] Флавоноїдами  
[D] Каротиноїдами  
[E] Фенологікозидами

7. Складіть логічний ланцюг: ЛРС (1) – сполука (2) – препарат (3) – фармакологічна дія (4).  
Наведіть латинські назви ЛРС, ЛР, родини.

	1	2	3	4
A	Ефедри трава	Колхіцин	Мазь	Бронхолітичне
B	Пізньюцвіту бульбоцибулини свіжі	Капсаїциноїди	Ефедрину г/х	При лікуванні раку шкіри
C	Перцю стручкового плоди	Ефедрин	Пластир перцевий	Відволікаюче, подразнююче

Затверджено на методичному засіданні кафедри фармакогнозії.

Протокол № 15 від 03.03.2021 р

Зав. каф. фармакогнозії, проф.

Олег КОШОВИЙ

**МІНІСТЕРСТВО ОХОРОНИ ЗДОРОВ'Я УКРАЇНИ**  
**НАЦІОНАЛЬНИЙ ФАРМАЦЕВТИЧНИЙ УНІВЕРСИТЕТ**

Рівень вищої освіти **магістр**  
Спеціальність **226 Фармація**  
Освітня програма **Фармація**

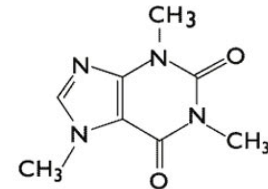
Галузь знань **22 Охорона здоров'я**  
Семестр **VI**  
Навчальна дисципліна **фармакогнозія**

Вихідний контроль з теми:

**«Хімічний аналіз ЛРС, яка містить алкалоїди. Макроскопічний аналіз ЛРС, яка містить протоалкалоїди та похідні пурину».**

**БІЛЕТ № 4**

1. Охарактеризуйте методи якісного визначення алкалоїдів в ЛРС.  
2. Природное соединение имеет формулу:  
Назовите соединение, его биологическую активность.  
В каком ЛРС оно содержится?



3. При хімічному аналізі спиртного витягу з коріння барбарису був отриманий позитивний результат з **реактивом Драгендорфа**. Про наявність якого класу БАВ свідчить проведена реакція:  
[A] Тритерпеноїдів  
[B] Стероїдів  
[C] Алкалоїдів  
[D] Фурокумаринів  
[E] Хромонів
4. Листя чаю китайського мають тонізуючу дію, збуджують ЦНС. Який клас біологічно активних речовин забезпечує цю дію?  
[A] Вітаміни С, К  
[B] Алкалоїди  
[C] Іридоїди  
[D] Сапоніни  
[E] Полісахариди
5. У контрольно-аналітичній лабораторії проводять аналіз лікарської речовини з групи алкалоїдів. Вкажіть, який з приведених лікарських засобів дає позитивну реакцію Віталі-Морена:  
[A] Хініну сульфат  
[B] Скополаміну гідробромід  
[C] Платифіліну гідротартрат  
[D] Папаверину гідрохлорід  
[E] Морфіну гідрохлорід
6. Лікарську рослинну сировину, що містить алкалоїди, висушують при температурі:  
[A] 30-45°C  
[B] 50-60°C  
[C] 80-90°C  
[D] 70-80°C  
[E] 90-100°C

7. Складіть логічний ланцюг: ЛРС (1) – сполука (2) – препарат (3) – фармакологічна дія (4).  
Наведіть латинські назви ЛРС, ЛР, родини.

	1	2	3	4
A	Перцю стручкового плоди	Кофеїн	Кофеїн бензоат натрію	Бронхолітичне
B	Кави насіння	Капсаїцин	Теофедрин	Подразнюючий при невралгіях
C	Ефедри трава	Ефедрин	Мазь	Стимулююче, при отруєнні алкалоїдами

Затверджено на методичному засіданні кафедри фармакогнозії.  
Протокол № 15 від 03.03.2021 р  
Зав. каф. фармакогнозії, проф.

Олег КОШОВИЙ

МІНІСТЕРСТВО ОХОРОНИ ЗДОРОВ'Я УКРАЇНИ  
НАЦІОНАЛЬНИЙ ФАРМАЦЕВТИЧНИЙ УНІВЕРСИТЕТ

Рівень вищої освіти **магістр**  
Спеціальність **226 Фармація**  
Освітня програма **Фармація**

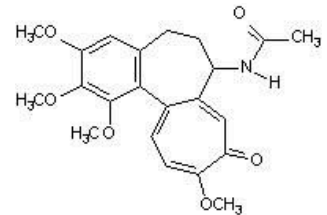
Галузь знань **22 Охорона здоров'я**  
Семестр **VI**  
Навчальна дисципліна **фармакогнозія**

Вихідний контроль з теми:

**«Хімічний аналіз ЛРС, яка містить алкалоїди. Макроскопічний аналіз ЛРС, яка містить протоалкалоїди та похідні пурину».**

**БІЛЕТ № 5**

1. Охарактеризуйте методи кількісного визначення алкалоїдів в ЛРС.  
2. Природное соединение имеет формулу:  
Назовите соединение, его биологическую активность.  
В каком ЛРС оно содержится?



3. При хімічному аналізі спиртного витягу з коріння барбарису був отриманий позитивний результат з **реактивом Драгендорфа**. Про наявність якого класу БАВ свідчить проведена реакція:  
[A] Стероїдів  
[B] Алкалоїдів  
[C] Тритерпеноїдів  
[D] Фурокумаринів  
[E] Хромонів
4. При заготівлі ряду видів рослинної сировини можливе потрапляння отруйної домішки, що містить алкалоїди. Цей клас речовин можна ідентифікувати за допомогою реакції:  
[A] з реактивом Драгендорфа  
[B] з реактивом Легалья  
[C] з реактивом Трим-Хіла  
[D] з реактивом Шталя  
[E] з реактивом Фелінга
5. Лікарську рослинну сировину, що містить алкалоїди, висушують при температурі:  
[A] 30-45<sup>0</sup>С;  
[B] 50-60<sup>0</sup>С;  
[C] 70-80<sup>0</sup>С;  
[D] 80-90<sup>0</sup>С;  
[E] 90-100<sup>0</sup>С
6. Яка лікарська речовина з групи алкалоїдів – похідних пурину утворює білий осад з **0,1 % розчином таніну**?  
[A] Теофілін  
[B] Теобромін  
[C] Кофеїн  
[D] Еуфілін  
[E] Дипрофілін

7. Складіть логічний ланцюг: ЛРС (1) – сполука (2) – препарат (3) – фармакологічна дія (4).  
Наведіть латинські назви ЛРС, ЛР, родини.

	1	2	3	4
A	Какао насіння	Ефедрин	Колхамін	При злоякісних утворюваннях
B	Ефедри трава	Кофеїн, теобромін	Бронхолітин	Діуретичне
C	Пізньюцвіту бульбоцибулини	Колхіцин	Теобромін	Бронхолітичне

Затверджено на методичному засіданні кафедри фармакогнозії.

Протокол № 15 від 03.03.2021 р

Зав. каф. фармакогнозії, проф.

Олег КОШОВИЙ

МІНІСТЕРСТВО ОХОРОНИ ЗДОРОВ'Я УКРАЇНИ  
НАЦІОНАЛЬНИЙ ФАРМАЦЕВТИЧНИЙ УНІВЕРСИТЕТ

Рівень вищої освіти **магістр**  
Спеціальність **226 Фармація**  
Освітня програма **Фармація**

Галузь знань **22 Охорона здоров'я**  
Семестр **VI**  
Навчальна дисципліна **фармакогнозія**

Вихідний контроль з теми:

**«Хімічний аналіз ЛРС, яка містить алкалоїди. Макроскопічний аналіз ЛРС, яка містить протоалкалоїди та похідні пурину».**

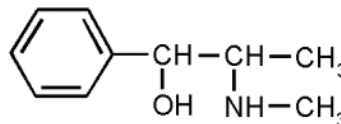
**БІЛЕТ № 6**

1. Охарактеризуйте класифікацію алкалоїдів за ботанічним (філогенетичним) принципом.

2. Природное соединение имеет формулу:

Назовите соединение, его биологическую активность.

В каком ЛРС оно содержится?



3. За яким списком необхідно зберігати листя беладонни, блекоти і дурману, які містять тропанові алкалоїди:

- [A] За списком А
- [B] За списком Б
- [C] За загальним списком
- [D] За списком «Ефіроолійна сировина»
- [E] Прирівняне до наркотичних

4. Препарати **плодів перцю стручкового** використовують як подразнюючий та зігріваючий засіб для лікування невралгії, радикуліту. Цей ефект обумовлений:

- [A] Флавоноїдами
- [B] Сапонінами
- [C] Капсаїциноїдами
- [D] Каротиноїдами
- [E] Фенологікозидами

5. При обробці хроматограми екстракту листа беладонни **реактивом Драгендорфа** на жовтому фоні з'являються оранжеві або оранжево-червоні плями. Це свідчить про наявність:

- [A] Дубильних речовин
- [B] Сапонінів
- [C] Алкалоїдів
- [D] Серцевих глікозидів
- [E] Фенологікозидів

6. У контрольно-аналітичній лабораторії проводять аналіз лікарської речовини з групи алкалоїдів. Вкажіть, який з приведених лікарських засобів дає позитивну реакцію Віталі-Морена:

- [A] Платифіліну гідротартрат
- [B] Скополаміну гідробромід
- [C] Хініну сульфат
- [D] Папаверину гідрохлорід
- [E] Морфіну гідрохлорід

7. Складіть логічний ланцюг: ЛРС (1) – сполука (2) – препарат (3) – фармакологічна дія (4). Наведіть латинські назви ЛРС, ЛР, родини.

	1	2	3	4
А	Кави насіння	Ефедрин	Перцево-камфорний лінімент	Бронхолітичне
В	Перцю стручкового плоди	Кофеїн	Кофеїн, теофілін	Відволікаюче, зігріваюче
С	Ефедри трава	Капсоїцин	Ефедрину г/х	Тонізуюче, при отруєнні наркотиками

Затверджено на методичному засіданні кафедри фармакогнозії.

Протокол № 15 від 03.03.2021 р

Зав. каф. фармакогнозії, проф.

Олег КОШОВИЙ

МІНІСТЕРСТВО ОХОРОНИ ЗДОРОВ'Я УКРАЇНИ  
НАЦІОНАЛЬНИЙ ФАРМАЦЕВТИЧНИЙ УНІВЕРСИТЕТ

Рівень вищої освіти **магістр**  
Спеціальність **226 Фармація**  
Освітня програма **Фармація**

Галузь знань **22 Охорона здоров'я**  
Семестр **VI**  
Навчальна дисципліна **фармакогнозія**

Вихідний контроль з теми:

**«Хімічний аналіз ЛРС, яка містить алкалоїди. Макроскопічний аналіз ЛРС, яка містить протоалкалоїди та похідні пурину».**

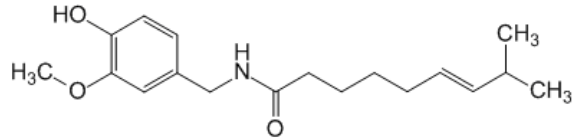
**БІЛЕТ № 7**

1. Наведіть класифікацію істинних алкалоїдів. Поясніть, на якому принципі вона базується.

2. Природное соединение имеет формулу:

Назовите соединение, его биологическую активность.

В каком ЛРС оно содержится?



3. При обробці хроматограми екстракту 4. Лікарську рослинну сировину, що містить алкалоїди, листа беладонни **реактивом Драгендорфа** висушують при температурі:

на жовтому фоні з'являються оранжеві [A] 30-45<sup>0</sup>С;

або оранжево-червоні плями. Це свідчить [B] 50-60<sup>0</sup>С;

про наявність: [C] 70-80<sup>0</sup>С;

[A] Дубильних речовин [D] 80-90<sup>0</sup>С;

[B] Сапонінів [E] 90-100<sup>0</sup>С

[C] Алкалоїдів

[D] Серцевих глікозидів

[E] Фенологлікозидів

5. У контрольно-аналітичній лабораторії 6. За яким списком необхідно зберігати листя беладонни, проводять аналіз лікарської речовини з групи блекоти і дурману, які містять тропанові алкалоїди:

алкалоїдів. Вкажіть, який з приведених [A] За списком А

лікарських засобів дає позитивну реакцію [B] За списком Б

Віталі-Морена: [C] За загальним списком

[A] Платифіліну гідротартрат [D] За списком «Ефіроолійна сировина»

[B] Скополаміну гідробромід [E] Прирівняне до наркотичних

[C] Хініну сульфат

[D] Папаверину гідрохлорід

[E] Морфіну гідрохлорід

7. Складіть логічний ланцюг: ЛРС (1) – сполука (2) – препарат (3) – фармакологічна дія (4). Наведіть латинські назви ЛРС, ЛР, родини.

	1	2	3	4
A	Перцю стручкового плоди	Капсаїцин	Теобромін	Бронхолітичне
B	Шоколадного дерева насіння	Ефедрин	Настойка	Відволікаюче, зігріваюче
C	Ефедри трава	Теобромін	Ефедрину г/х	Діуретичне

Затверджено на методичному засіданні кафедри фармакогнозії.

Протокол № 15 від 03.03.2021 р

Зав. каф. фармакогнозії, проф.

Олег КОШОВИЙ

МІНІСТЕРСТВО ОХОРОНИ ЗДОРОВ'Я УКРАЇНИ  
НАЦІОНАЛЬНИЙ ФАРМАЦЕВТИЧНИЙ УНІВЕРСИТЕТ

Рівень вищої освіти **магістр**  
Спеціальність **226 Фармація**  
Освітня програма **Фармація**

Галузь знань **22 Охорона здоров'я**  
Семестр **VI**  
Навчальна дисципліна **фармакогнозія**

Вихідний контроль з теми:

**«Хімічний аналіз ЛРС, яка містить алкалоїди. Макроскопічний аналіз ЛРС, яка містить протоалкалоїди та похідні пурину».**

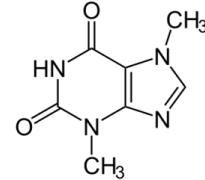
**БІЛЕТ № 8**

1. Дайте визначення поняття «Алкалоїди». Наведіть їх фізико-хімічні властивості.

2. Природное соединение имеет формулу:

Назовите соединение, его биологическую активность.

В каком ЛРС оно содержится?



3. При хімічному аналізі спиртного витягу з коріння барбарису був отриманий позитивний результат з *реактивом Драгендорфа*. Про наявність якого класу БАВ свідчить проведена реакція:

- [A] Тритерпеноїдів
- [B] Стероїдів
- [C] Алкалоїдів
- [D] Фурокумаринів
- [E] Хромонів

4. Препарати плодів перцю стручкового використовують як подразнюючий та зігріваючий засіб для лікування невралгії, радикуліту. Цей ефект обумовлений:

- [A] Сапонінами
- [B] Капсаїциноїдами
- [C] Флавоноїдами
- [D] Каротиноїдами
- [E] Фенологікозидами

5. У контрольно-аналітичній лабораторії проводять аналіз лікарської речовини з групи алкалоїдів. Вкажіть, який з приведених лікарських засобів дає позитивну реакцію Віталі-Морена:

- [A] Платифіліну гідротартрат
- [B] Скополаміну гідробромід
- [C] Хініну сульфат
- [D] Папаверину гідрохлорид
- [E] Морфіну гідрохлорид

6. Лікарську рослинну сировину, що містить алкалоїди, висушують при температурі:

- [A] 30-45<sup>0</sup>С;
- [B] 50-60<sup>0</sup>С;
- [C] 70-80<sup>0</sup>С;
- [D] 80-90<sup>0</sup>С;
- [E] 90-100<sup>0</sup>С

7. Складіть логічний ланцюг: ЛРС (1) – сполука (2) – препарат (3) – фармакологічна дія (4). Наведіть латинські назви ЛРС, ЛР, родини.

	1	2	3	4
A	Кави насіння	Кофеїн	Кофеїн	При лікуванні раку шкіри
B	Пізньюцвіту бульбоцибулини свіжі	Колхіцин	Бронхолітин	Бронхолітичне
C	Ефедри трава	Ефедрин	Мазь	Стимулятор ЦНС, при отруєннях алкалоїдами

Затверджено на методичному засіданні кафедри фармакогнозії.

Протокол № 15 від 03.03.2021 р

Зав. каф. фармакогнозії, проф.

Олег КОШОВИЙ



МІНІСТЕРСТВО ОХОРОНИ ЗДОРОВ'Я УКРАЇНИ  
НАЦІОНАЛЬНИЙ ФАРМАЦЕВТИЧНИЙ УНІВЕРСИТЕТ

Рівень вищої освіти **магістр**  
Спеціальність **226 Фармація**  
Освітня програма **Фармація**

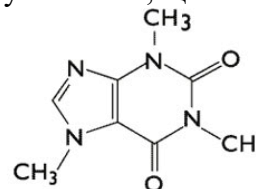
Галузь знань **22 Охорона здоров'я**  
Семестр **VI**  
Навчальна дисципліна **фармакогнозія**

Вихідний контроль з теми:

**«Хімічний аналіз ЛРС, яка містить алкалоїди. Макроскопічний аналіз ЛРС, яка містить протоалкалоїди та похідні пурину».**

**БІЛЕТ № 9**

1. Дайте визначення поняття «Алкалоїди». Правила заготівлі та сушки ЛРС, що містить алкалоїди.  
2. Природное соединение имеет формулу:  
Назовите соединение, его биологическую активность.  
В каком ЛРС оно содержится?



3. При хімічному аналізі спиртного витягу з коріння барбарису був отриманий позитивний результат з **реактивом Драгендорфа**. Про наявність якого класу БАВ свідчить проведена реакція:  
[A] Стероїдів  
[B] Алкалоїдів  
[C] Тритерпеноїдів  
[D] Фурокумаринів  
[E] Хромонів
4. При заготівлі ряду видів рослинної сировини можливе потрапляння отруйної домішки, що містить алкалоїди. Цей клас речовин можна ідентифікувати за допомогою реакції:  
[A] з реактивом Драгендорфа  
[B] з реактивом Легалія  
[C] з реактивом Трим-Хіла  
[D] з реактивом Шталя  
[E] з реактивом Фелінга
5. Лікарську рослинну сировину, що містить алкалоїди, висушують при температурі:  
[A] 30-45<sup>0</sup>С;  
[B] 50-60<sup>0</sup>С;  
[C] 70-80<sup>0</sup>С;  
[D] 80-90<sup>0</sup>С;  
[E] 90-100<sup>0</sup>С
6. Яка лікарська речовина з групи алкалоїдів – похідних пурину утворює білий осад з **0,1 % розчином таніну**?  
[A] Теофілін  
[B] Теобромін  
[C] Кофеїн  
[D] Еуфілін  
[E] Дипрофілін

7. Складіть логічний ланцюг: ЛРС (1) – сполука (2) – препарат (3) – фармакологічна дія (4).  
Наведіть латинські назви ЛРС, ЛР, родини.

	1	2	3	4
A	Пізнюцвіту бульбоцибулини	Капсаїцин		При невралгіях, ревматизмі як відволікаюче
B	Ефедри трава		Сухий екстракт	При злоякісних новоутвореннях
C	Перцю стручкового плоди	Колхіцин		
D			Настойка	Бронхолітичне, протиастматичне
E		Ефедрин	Колхамін	

Затверджено на методичному засіданні кафедри фармакогнозії.

Протокол № 15 від 03.03.2021 р

Зав. каф. фармакогнозії, проф.

Олег КОШОВИЙ

МІНІСТЕРСТВО ОХОРОНИ ЗДОРОВ'Я УКРАЇНИ  
НАЦІОНАЛЬНИЙ ФАРМАЦЕВТИЧНИЙ УНІВЕРСИТЕТ

Рівень вищої освіти **магістр**  
Спеціальність **226 Фармація**  
Освітня програма **Фармація**

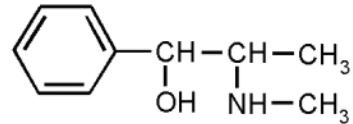
Галузь знань **22 Охорона здоров'я**  
Семестр **VI**  
Навчальна дисципліна **фармакогнозія**

Вихідний контроль з теми:

**«Хімічний аналіз ЛРС, яка містить алкалоїди. Макроскопічний аналіз ЛРС, яка містить протоалкалоїди та похідні пурину».**

**БІЛЕТ №10**

1. Заходи безпеки при роботі з ЛРС, що містить алкалоїди.  
2. Природное соединение имеет формулу:  
Назовите соединение, его биологическую активность.  
В каком ЛРС оно содержится?



3. При заготівлі ряду видів рослинної сировини можливе потрапляння отруйної домішки, що містить алкалоїди. Цей клас речовин можна ідентифікувати за допомогою реакції:  
[A] з реактивом Драгендорфа  
[B] з реактивом Легалья  
[C] з реактивом Трим-Хіла  
[D] з реактивом Шталя  
[E] з реактивом Фелінга
4. У контрольно-аналітичній лабораторії проводять аналіз лікарської речовини з групи алкалоїдів. Вкажіть, який з приведених лікарських засобів дає позитивну реакцію Віталі-Морена:  
[A] Платифіліну гідротартрат  
[B] Скополаміну гідробромід  
[C] Хініну сульфат  
[D] Папаверину гідрохлорід  
[E] Морфіну гідрохлорід
5. Яка лікарська речовина з групи алкалоїдів – похідних пурину утворює білий осад з 0,1 % розчином таніну?  
[A] Теофілін  
[B] Теобромін  
[C] Кофеїн  
[D] Еуфілін  
[E] Дипрофілін
6. Препарати плодів перцю стручкового використовують як подразнюючий та зігріваючий засіб для лікування невралгії, радикуліту. Цей ефект обумовлений:  
[A] Сапонінами  
[B] Капсаїциноїдами  
[C] Флавоноїдами  
[D] Каротиноїдами  
[E] Фенологікозидами
7. Складіть логічний ланцюг: ЛРС (1) – сполука (2) – препарат (3) – фармакологічна дія (4). Наведіть латинські назви ЛРС, ЛР, родини.

	1	2	3	4
A	Кави насіння	Ефедрин	Ефедрину г/х	Бронхолітичне
B	Ефедри трава	Кофеїн	Кофеїн бензоат натрію	Подразнююче
C	Перцю стручкового плоди	Капсаїциноїди	Настойка	Стимулює ЦНС

Затверджено на методичному засіданні кафедри фармакогнозії.

Протокол № 15 від 03.03.2021 р

Зав. каф. фармакогнозії, проф.

Олег КОШОВИЙ

**МІНІСТЕРСТВО ОХОРОНИ ЗДОРОВ'Я УКРАЇНИ**  
**НАЦІОНАЛЬНИЙ ФАРМАЦЕВТИЧНИЙ УНІВЕРСИТЕТ**

Рівень вищої освіти **магістр**  
Спеціальність **226 Фармація**  
Освітня програма **Фармація**

Галузь знань **22 Охорона здоров'я**  
Семестр **VI**  
Навчальна дисципліна **фармакогнозія**

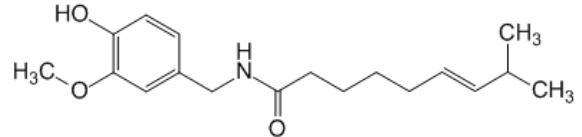
Вихідний контроль з теми:

**«Хімічний аналіз ЛРС, яка містить алкалоїди. Макроскопічний аналіз ЛРС, яка містить протоалкалоїди та похідні пурину».**

**БІЛЕТ № 11**

1. Дайте визначення поняття «Протоалкалоїди». Наведіть приклади ЛР та ЛРС, які містять протоалкалоїди.

2. Природное соединение имеет формулу:  
Назовите соединение, его биологическую активность.  
В каком ЛРС оно содержится?



3. Лікарську рослинну сировину, що містить алкалоїди, висушують при температурі:

- [A] 30-45<sup>0</sup>С;
- [B] 50-60<sup>0</sup>С;
- [C] 70-80<sup>0</sup>С;
- [D] 80-90<sup>0</sup>С;
- [E] 90-100<sup>0</sup>С

5. Листя чаю китайського мають тонізуючу дію, збуджують ЦНС. Який клас біологічно активних речовин забезпечує цю дію?

- [A] Вітаміни С, К
- [B] Алкалоїди
- [C] Іридоїди
- [D] Сапоніни
- [E] Полісахариди

4. Яка лікарська речовина з групи алкалоїдів – похідних пурину утворює білий осад з **0,1 % розчином таніну?**

- [A] Теофілін
- [B] Теобромін
- [C] Кофеїн
- [D] Еуфілін
- [E] Дипрофілін

6. При заготівлі ряду видів рослинної сировини можливе потрапляння отруйної домішки, що містить алкалоїди. Цей клас речовин можна ідентифікувати за допомогою реакції:

- [A] з реактивом Драгендорфа
- [B] з реактивом Легалья
- [C] з реактивом Трим-Хіла
- [D] з реактивом Штгала
- [E] з реактивом Фелінга

7. Складіть логічний ланцюг: ЛРС (1) – сполука (2) – препарат (3) – фармакологічна дія (4). Наведіть латинські назви ЛРС, ЛР, родини.

	1	2	3	4
A	Ефедри трава	Теобромін, кофеїн	Теобромін	При злякисних новоутвореннях
B	Пізньоцвіту бульбоцибулини	Ефедрин	Аерозоль ефатин	Бронхолітичне
C	Какао насіння	Колхіцин	Мазь	Діуретичне

Затверджено на методичному засіданні кафедри фармакогнозії.

Протокол № 15 від 03.03.2021 р

Зав. каф. фармакогнозії, проф.

Олег КОШОВИЙ

МІНІСТЕРСТВО ОХОРОНИ ЗДОРОВ'Я УКРАЇНИ  
НАЦІОНАЛЬНИЙ ФАРМАЦЕВТИЧНИЙ УНІВЕРСИТЕТ

Рівень вищої освіти **магістр**  
Спеціальність **226 Фармація**  
Освітня програма **Фармація**

Галузь знань **22 Охорона здоров'я**  
Семестр **VI**  
Навчальна дисципліна **фармакогнозія**

Вихідний контроль з теми:

**«Хімічний аналіз ЛРС, яка містить алкалоїди. Макроскопічний аналіз ЛРС, яка містить протоалкалоїди та похідні пурину».**

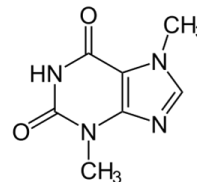
**БІЛЕТ № 12**

1. Наведіть типи класифікацій алкалоїдів. На яких принципах вони базуються.

2. Природное соединение имеет формулу:

Назовите соединение, его биологическую активность.

В каком ЛРС оно содержится?



3. Препарати **плодів перцю стручкового** використовують як подразнюючий та зігріваючий засіб для лікування невралгії, радикуліту. Цей ефект обумовлений:

[A] Флавоноїдами

[B] Сапонінами

[C] Капсаїциноїдами

[D] Каротиноїдами

[E] Фенологлікозидами

5. Яка лікарська речовина з групи алкалоїдів – похідних пурину утворює білий осад з **0,1 % розчином таніну?**

[A] Теофілін

[B] Теобромін

[C] Кофеїн

[D] Еуфілін

[E] Дипрофілін

4. При обробці хроматограми екстракту листа беладонни **реактивом Драгендорфа** на жовтому фоні з'являються оранжеві або оранжево-червоні плями. Це свідчить про наявність:

[A] Дубильних речовин

[B] Сапонінів

[C] Алкалоїдів

[D] Серцевих глікозидів

[E] Фенологлікозидів

6. Лікарську рослинну сировину, що містить алкалоїди, висушують при температурі:

[A] 30-45<sup>0</sup>С;

[B] 50-60<sup>0</sup>С;

[C] 70-80<sup>0</sup>С;

[D] 80-90<sup>0</sup>С;

[E] 90-100<sup>0</sup>С

7. Складіть логічний ланцюг: ЛРС (1) – сполука (2) – препарат (3) – фармакологічна дія (4). Наведіть латинські назви ЛРС, ЛР, родини.

	1	2	3	4
A	Какао насіння	Кофеїн, теобромін	Теобромін	Діуретичне
B	Перцю стручкового плоди	Капсаїциноїди	Пластир перцевий	Тонізує
C	Чаю листя	Кофеїн	Кофеїн	Відволікає, подразнює

Затверджено на методичному засіданні кафедри фармакогнозії.

Протокол № 15 від 03.03.2021 р

Зав. каф. фармакогнозії, проф.

Олег КОШОВИЙ

МІНІСТЕРСТВО ОХОРОНИ ЗДОРОВ'Я УКРАЇНИ  
НАЦІОНАЛЬНИЙ ФАРМАЦЕВТИЧНИЙ УНІВЕРСИТЕТ

Рівень вищої освіти **магістр**  
Спеціальність **226 Фармація**  
Освітня програма **Фармація**

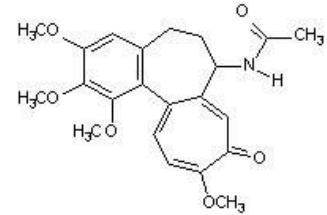
Галузь знань **22 Охорона здоров'я**  
Семестр **VI**  
Навчальна дисципліна **фармакогнозія**

Вихідний контроль з теми:

**«Хімічний аналіз ЛРС, яка містить алкалоїди. Макроскопічний аналіз ЛРС, яка містить протоалкалоїди та похідні пурину».**

**БІЛЕТ № 13**

1. Наведіть типи алкалоїдів за біосинтетичною класифікацією.  
2. Природное соединение имеет формулу:  
Назовите соединение, его биологическую активность.  
В каком ЛРС оно содержится?



3. Лікарську рослинну сировину, що містить алкалоїди, висушують при температурі:  
[A] 30-45<sup>0</sup>С;  
[B] 50-60<sup>0</sup>С;  
[C] 70-80<sup>0</sup>С;  
[D] 80-90<sup>0</sup>С;  
[E] 90-100<sup>0</sup>С
4. Яка лікарська речовина з групи алкалоїдів – похідних пурину утворює білий осад з **0,1 % розчином таніну**?  
[A] Теофілін  
[B] Теобромін  
[C] Кофеїн  
[D] Еуфілін  
[E] Дипрофілін
5. При обробці хроматограми екстракту листа беладонни **реактивом Драгендорфа** на жовтому фоні з'являються оранжеві або оранжево-червоні плями. Це свідчить про наявність:  
[A] Дубильних речовин  
[B] Сапонінів  
[C] Алкалоїдів  
[D] Серцевих глікозидів  
[E] Фенологлікозидів
6. Препарати **плодів перцю стручкового** використовують як подразнюючий та зігріваючий засіб для лікування невралгії, радикуліту. Цей ефект обумовлений:  
[A] Флавоноїдами  
[B] Сапонінами  
[C] Капсаїциноїдами  
[D] Каротиноїдами  
[E] Фенологлікозидами
7. Складіть логічний ланцюг: ЛРС (1) – сполука (2) – препарат (3) – фармакологічна дія (4). Наведіть латинські назви ЛРС, ЛР, родини.

	1	2	3	4
A	Перцю стручкового плоди	Ефедрин	Теофедрин	Позражняючий при невралгіях
B	Кави насіння	Кофеїн	Кофеїн	Стимулює ЦНС
C	Ефедри трава	Капсаїцин	Еспол	Бронхолітичне

Затверджено на методичному засіданні кафедри фармакогнозії.  
Протокол № 15 від 03.03.2021 р  
Зав. каф. фармакогнозії, проф.

Олег КОШОВИЙ

МІНІСТЕРСТВО ОХОРОНИ ЗДОРОВ'Я УКРАЇНИ  
НАЦІОНАЛЬНИЙ ФАРМАЦЕВТИЧНИЙ УНІВЕРСИТЕТ

Рівень вищої освіти **магістр**  
Спеціальність **226 Фармація**  
Освітня програма **Фармація**

Галузь знань **22 Охорона здоров'я**  
Семестр **VI**  
Навчальна дисципліна **фармакогнозія**

Вихідний контроль з теми:

**«Хімічний аналіз ЛРС, яка містить алкалоїди. Макроскопічний аналіз ЛРС, яка містить протоалкалоїди та похідні пурину».**

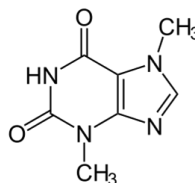
**БІЛЕТ № 14**

1. Наведіть методи ідентифікації алкалоїдів у ЛРС.

2. Природное соединение имеет формулу:

Назовите соединение, его биологическую активность.

В каком ЛРС оно содержится?



3. При обробці хроматограми екстракту листа беладонни *реактивом Драгендорфа* на жовтому фоні з'являються оранжеві або оранжево-червоні плями. Це свідчить про наявність:

- [A] Дубильних речовин
- [B] Сапонінів
- [C] Алкалоїдів
- [D] Серцевих глікозидів
- [E] Фенологлікозидів

4. Яка лікарська речовина з групи алкалоїдів – похідних пурину утворює білий осад з 0,1 % розчином таніну?

- [A] Теофілін
- [B] Теобромін
- [C] Кофеїн
- [D] Еуфілін
- [E] Дипрофілін

5. Препарати плодів перцю стручкового використовують як подразнюючий та зігріваючий засіб для лікування невралгії, радикуліту. Цей ефект обумовлений:

- [A] Капсаїциноїдами
- [B] Сапонінами
- [C] Флавоноїдами
- [D] Каротиноїдами
- [E] Фенологлікозидами

6. Препарати *плодів перцю стручкового* використовують як подразнюючий та зігріваючий засіб для лікування невралгії, радикуліту. Цей ефект обумовлений:

- [A] Флавоноїдами
- [B] Сапонінами
- [C] Капсаїциноїдами
- [D] Каротиноїдами
- [E] Фенологлікозидами

7. Складіть логічний ланцюг: ЛРС (1) – сполука (2) – препарат (3) – фармакологічна дія (4). Наведіть латинські назви ЛРС, ЛР, родини.

	1	2	3	4
A	Какао насіння	Ефедрин	Антагман	Подразнює при ревматизмі, невралгіях
B	Ефедри трава	Кофеїн, теобромін	Теобромін	Бронхолітичне
C	Перцю стручкового плоди	Капсаїцин	Настойка	Діуретичне

Затверджено на методичному засіданні кафедри фармакогнозії.

Протокол № 15 від 03.03.2021 р

Зав. каф. фармакогнозії, проф.

Олег КОШОВИЙ

МІНІСТЕРСТВО ОХОРОНИ ЗДОРОВ'Я УКРАЇНИ  
НАЦІОНАЛЬНИЙ ФАРМАЦЕВТИЧНИЙ УНІВЕРСИТЕТ

Рівень вищої освіти **магістр**  
Спеціальність **226 Фармація**  
Освітня програма **Фармація**

Галузь знань **22 Охорона здоров'я**  
Семестр **VI**  
Навчальна дисципліна **фармакогнозія**

Вихідний контроль з теми:

**«Хімічний аналіз ЛРС, яка містить алкалоїди. Макроскопічний аналіз ЛРС, яка містить протоалкалоїди та похідні пурину».**

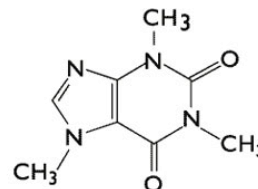
**БІЛЕТ № 15**

1. Охарактеризуйте основні етапи кількісного визначення алкалоїдів.

2. Природное соединение имеет формулу:

Назовите соединение, его биологическую активность.

В каком ЛРС оно содержится?



3. Яка лікарська речовина з групи алкалоїдів – похідних пурину утворює білий осад з **0,1 % розчином таніну?**

- [A] Теофілін
- [B] Теобромін
- [C] Кофеїн
- [D] Еуфілін
- [E] Дипрофілін

4. Препарати **плодів перцю стручкового** використовують як подразнюючий та зігріваючий засіб для лікування невралгії, радикуліту. Цей ефект обумовлений:

- [A] Флавоноїдами
- [B] Сапонінами
- [C] Капсаїциноїдами
- [D] Каротиноїдами
- [E] Фенологікозидами

5. Лікарську рослинну сировину, що містить алкалоїди, висушують при температурі:

- [A] 30-45<sup>0</sup>С;
- [B] 50-60<sup>0</sup>С;
- [C] 70-80<sup>0</sup>С;
- [D] 80-90<sup>0</sup>С;
- [E] 90-100<sup>0</sup>С

6 При заготівлі ряду видів рослинної сировини можливе потрапляння отруйної домішки, що містить алкалоїди. Цей клас речовин можна ідентифікувати за допомогою реакції:

- [A] з реактивом Легалья
- [B] з реактивом Драгендорфа
- [C] з реактивом Трим-Хіла
- [D] з реактивом Штала
- [E] з реактивом Фелінга

7. Складіть логічний ланцюг: ЛРС (1) – сполука (2) – препарат (3) – фармакологічна дія (4). Наведіть латинські назви ЛРС, ЛР, родини.

	1	2	3	4
A	Чаю листя	Ефедрин	Перцево-камфорний лінімент	Бронхолітичне
B	Перцю стручкового плоди	Кофеїн, теофілін	Настій	Відволікаюче, зігріваюче
C	Ефедри трава	Капсоїцин	Ефедрину г/х	Стимулює ЦНС

Затверджено на методичному засіданні кафедри фармакогнозії.

Протокол № 15 від 03.03.2021 р

Зав. каф. фармакогнозії, проф.

Олег КОШОВИЙ

МІНІСТЕРСТВО ОХОРОНИ ЗДОРОВ'Я УКРАЇНИ  
НАЦІОНАЛЬНИЙ ФАРМАЦЕВТИЧНИЙ УНІВЕРСИТЕТ

Рівень вищої освіти **магістр**  
Спеціальність **226 Фармація**  
Освітня програма **Фармація**

Галузь знань **22 Охорона здоров'я**  
Семестр **VI**  
Навчальна дисципліна **фармакогнозія**

Вихідний контроль з теми:

**«Хімічний аналіз ЛРС, яка містить алкалоїди. Макроскопічний аналіз ЛРС, яка містить протоалкалоїди та похідні пурину».**

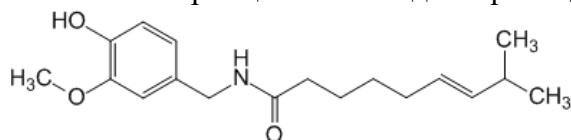
**БІЛЕТ № 16**

1. Охарактеризуйте класифікацію алкалоїдів за фармакологічним принципом. Наведіть приклади.

2. Природное соединение имеет формулу:

Назовите соединение, его биологическую активность.

В каком ЛРС оно содержится?



3. При обробці хроматограми екстракту листа беладонни **реактивом Драгендорфа** на жовтому фоні з'являються оранжеві або оранжево-червоні плями. Це свідчить про наявність:

- [A] Дубильних речовин
- [B] Сапонінів
- [C] Алкалоїдів
- [D] Серцевих глікозидів
- [E] Фенологлікозидів

4. Яка лікарська речовина з групи алкалоїдів – похідних пурину утворює білий осад з **0,1 % розчином таніну**?

- [A] Теофілін
- [B] Теобромін
- [C] Кофеїн
- [D] Еуфілін
- [E] Дипрофілін

5. Препарати плодів перцю стручкового використовують як подразнюючий та зігріваючий засіб для лікування невралгії, радикуліту. Цей ефект обумовлений:

- [A] Капсаїциноїдами
- [B] Сапонінами
- [C] Флавоноїдами
- [D] Каротиноїдами
- [E] Фенологлікозидами

6. При заготівлі ряду видів рослинної сировини можливе потрапляння отруйної домішки, що містить алкалоїди. Цей клас речовин можна ідентифікувати за допомогою реакції:

- [A] з реактивом Легалья
- [B] з реактивом Драгендорфа
- [C] з реактивом Трим-Хіла
- [D] з реактивом Шталя
- [E] з реактивом Фелінга

7. Складіть логічний ланцюг: ЛРС (1) – сполука (2) – препарат (3) – фармакологічна дія (4). Наведіть латинські назви ЛРС, ЛР, родини.

	1	2	3	4
A	Чаю листя	Кофеїн, теофілін	Настій	Бронхолітичне
B	Перцю стручкового плоди	Капсаїцин	Ефедрину г/х	Подразнююче
C	Ефедри трава	Ефедрин	Настойка	Діуретичне, стимулює ЦНС

Затверджено на методичному засіданні кафедри фармакогнозії.

Протокол № 15 від 03.03.2021 р

Зав. каф. фармакогнозії, проф.

Олег КОШОВИЙ



МІНІСТЕРСТВО ОХОРОНИ ЗДОРОВ'Я УКРАЇНИ  
НАЦІОНАЛЬНИЙ ФАРМАЦЕВТИЧНИЙ УНІВЕРСИТЕТ

Рівень вищої освіти **магістр**  
Спеціальність **226 Фармація**  
Освітня програма **Фармація**

Галузь знань **22 Охорона здоров'я**  
Семестр **VI**  
Навчальна дисципліна **фармакогнозія**

Вихідний контроль з теми:

**«Хімічний аналіз ЛРС, яка містить алкалоїди. Макроскопічний аналіз ЛРС, яка містить протоалкалоїди та похідні пурину».**

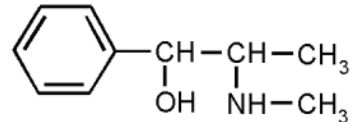
**БІЛЕТ № 17**

1. Охарактеризуйте основні етапи виділення алкалоїдів з ЛРС.

2. Природное соединение имеет формулу:

Назовите соединение, его биологическую активность.

В каком ЛРС оно содержится?



3. При обробці хроматограми екстракту листа беладонни **реактивом Драгендорфа** на жовтому фоні з'являються оранжеві або оранжево-червоні плями. Це свідчить про наявність:

- [A] Дубильних речовин
- [B] Сапонінів
- [C] Алкалоїдів
- [D] Серцевих глікозидів
- [E] Фенологлікозидів

4. Препарати плодів перцю стручкового використовують як подразнюючий та зігріваючий засіб для лікування невралгії, радикуліту. Цей ефект обумовлений:

- [A] Капсаїциноїдами
- [B] Сапонінами
- [C] Флавоноїдами
- [D] Каротиноїдами
- [E] Фенологлікозидами

5. Лікарську рослинну сировину, що містить алкалоїди, висушують при температурі:

- [A] 30-45<sup>0</sup>С;
- [B] 50-60<sup>0</sup>С;
- [C] 70-80<sup>0</sup>С;
- [D] 80-90<sup>0</sup>С;
- [E] 90-100<sup>0</sup>С

6. Яка лікарська речовина з групи алкалоїдів – похідних пурину утворює білий осад з **0,1 % розчином таніну?**

- [A] Теофілін
- [B] Теобромін
- [C] Кофеїн
- [D] Еуфілін
- [E] Дипрофілін

7. Складіть логічний ланцюг: ЛРС (1) – сполука (2) – препарат (3) – фармакологічна дія (4). Наведіть латинські назви ЛРС, ЛР, родини.

	1	2	3	4
A	Кави насіння	Кофеїн	Кофеїн	Відволікаюче, зігріваюче
B	Перцю стручкового плоди	Капсоїцин	Перцево-камфорний лінімент	Бронхолітичне
C	Ефедри трава	Ефедрин	Бронхолітин	Стимулятор ЦНС

Затверджено на методичному засіданні кафедри фармакогнозії.

Протокол № 15 від 03.03.2021 р

Зав. каф. фармакогнозії, проф.

Олег КОШОВИЙ

**МІНІСТЕРСТВО ОХОРОНИ ЗДОРОВ'Я УКРАЇНИ**  
**НАЦІОНАЛЬНИЙ ФАРМАЦЕВТИЧНИЙ УНІВЕРСИТЕТ**

Рівень вищої освіти **магістр**  
Спеціальність **226 Фармація**  
Освітня програма **Фармація**

Галузь знань **22 Охорона здоров'я**  
Семестр **VI**  
Навчальна дисципліна **фармакогнозія**

Вихідний контроль з теми:

**«Хімічний аналіз ЛРС, яка містить алкалоїди. Макроскопічний аналіз ЛРС, яка містить протоалкалоїди та похідні пурину».**

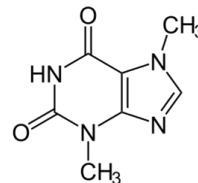
**БІЛЕТ № 18**

1. Дайте визначення поняття «Алкалоїди». Наведіть методи ідентифікації алкалоїдів у ЛРС.

2. Природное соединение имеет формулу:

Назовите соединение, его биологическую активность.

В каком ЛРС оно содержится?



3. При заготівлі ряду видів рослинної сировини можливе потрапляння отруйної домішки, що містить алкалоїди. Цей клас речовин можна ідентифікувати за допомогою реакції:

- [A] з реактивом Легалья
- [B] з реактивом Драгендорфа
- [C] з реактивом Трим-Хіла
- [D] з реактивом Шталя
- [E] з реактивом Фелінга

5. Лікарську рослинну сировину, що містить алкалоїди, висушують при температурі:

- [A] 30-45<sup>0</sup>C;
- [B] 50-60<sup>0</sup>C;
- [C] 70-80<sup>0</sup>C;
- [D] 80-90<sup>0</sup>C;
- [E] 90-100<sup>0</sup>C

4. Яка лікарська речовина з групи алкалоїдів – похідних пурину утворює білий осад з **0,1 % розчином таніну?**

- [A] Теофілін
- [B] Теобромін
- [C] Кофеїн
- [D] Еуфілін
- [E] Дипрофілін

6. Препарати плодів перцю стручкового використовують як подразнюючий та зігріваючий засіб для лікування невралгії, радикуліту. Цей ефект обумовлений:

- [A] Капсаїциноїдами
- [B] Сапонінами
- [C] Флавоноїдами
- [D] Каротиноїдами
- [E] Фенологікозидами

7. Складіть логічний ланцюг: ЛРС (1) – сполука (2) – препарат (3) – фармакологічна дія (4). Наведіть латинські назви ЛРС, ЛР, родини.

	1	2	3	4
A	Чаю листя	Капсаїцин	Кофеїн	Подразнююче
B	Перцю стручкового плоди	Кофеїн	Настойка	Бронхолітичне
C	Ефедри трава	Ефедрин	Бронхолітин	Стимулятор ЦНС

Затверджено на методичному засіданні кафедри фармакогнозії.

Протокол № 15 від 03.03.2021 р

Зав. каф. фармакогнозії, проф.

Олег КОШОВИЙ